


[本會簡介](#) [台灣畜產](#) [產業訊息](#) [行事曆](#) [政策與宣導](#) [肉品衛生安全](#) [資訊公開](#) [人才招聘](#) [招標公告](#)

## 驗證中心

[簡介](#)[最新訊息](#)[品質政策聲明](#)[公正性聲明](#)[驗證申請窗口與進度查詢](#)[CAS驗證](#)[CAS沿革](#)[規範](#)[如何申請CAS](#)[表單下載區](#)[CAS名錄](#)[產銷履歷驗證](#)[有機驗證](#)[友善生產驗證](#)[最新消息](#)[友善生產介紹](#)[如何申請友善生產](#)[規範](#)[申請資料下載](#)[友善生產名錄](#)[ISO 22000驗證](#)[食品衛生安全管理系統\(二級品管\)及保健營養食品GMP驗證](#)[食品安全](#)[HACCP](#)[畜禽產品專業資訊](#)[CAS畜產品推廣](#)[抱怨與申訴](#)目前位置：[首頁](#) > [驗證中心](#) > [友善生產驗證](#) > [友善生產介紹](#)

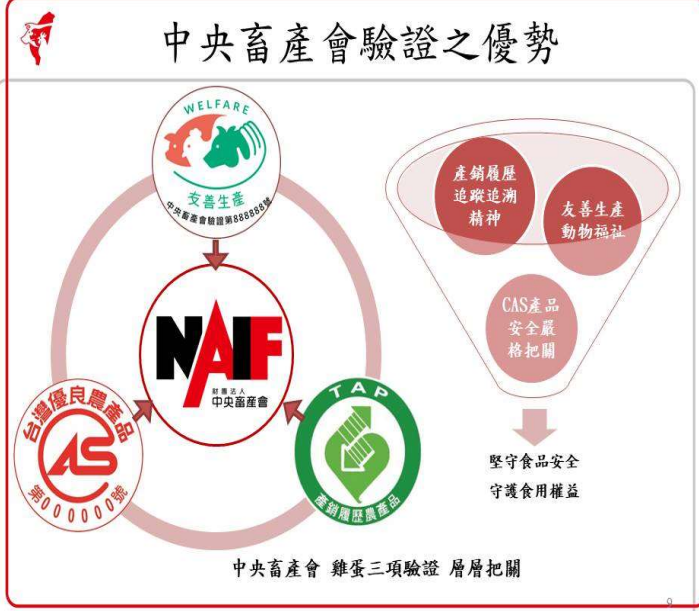
列印

字級大小：



縮短網址

訂送多一起研會函者於年同籠及養機構善飼，並業趨10共化定鼓勵友善物，及認自代豐之及發展動，體之體定系統宣間提步指南之，擬定宣民持起指業蛋示團擬生體請同養及產雞表保，生團並共飼義、產會動況，友善業，雞定構生委及狀友善產者，蛋統機善農者境3種透系消善系術友。業環3透系消的友產學於清、關等將生也內生、對混者相牧續善，生國善位界示學國放後友善，所導友單各標家我及會用驗戶引蛋府使免專據飼該參與農為雞政期避集依平。者參式「關，邀，涵業入模。定相用致即議飼內雞投養利。



資訊中心

驗證中心

檢驗中心

教育訓練中心



與本會連絡 | 員工專區 | 著作權聲明 | 畜產之友 | 本會位置圖  
財團法人中央畜產會版權所有©2015 NAIF All Rights Reserved  
網站最佳瀏覽解析度設為 1024x768 以上、IE 6.0 版本以上  
台北市中正區和平西路二段100號5樓 Tel : (02)2301-5569 Fax : (02)2301-9569  
中央畜產會技術服務中心：90049 屏東市工業五路2號 TEL : (08)723-0341 FAX : (08)723-0340、(08)723-0285(樣品室)



訪客總計：  
37957975

# 中央畜產會雞蛋友善生產系統驗證 介紹



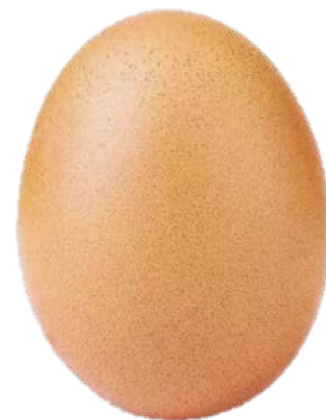
財團法人中央畜產會  
製作





# 綱要

- 雞蛋友善生產系統介紹
  - 一. 何謂雞蛋友善生產系統驗證
  - 二. 雞蛋友善生產系統特點
- 雞蛋友善生產系統種類
- 中央畜產會驗證介紹
- 中央畜產會驗證之優勢





# 雞蛋友善生產系統介紹

## 一. 何謂雞蛋友善生產系統驗證

- 農委會2014年1月23日公告「雞蛋友善生產系統定義及指南」。
- 符合動物福祉，且備有飼養管理狀況及追溯功能之紀錄。
- 循國際模式，由民間自願性推動生產系統標示。





# 雞蛋友善生產系統特點

- 1. 國際趨勢

歐美各國陸續推動雞蛋友善生產系統方式。

跨國餐飲企業陸續採用友善生產雞蛋作為原料。

- 2. 企業責任

促進企業符合環境愛護與動物福祉之普世價值。

- 3. 食品安全



中央畜產會驗證之雞蛋友善生產系統業者，須有參加CAS或產銷履歷驗證，並不定期查驗，以落實產品安全把關。





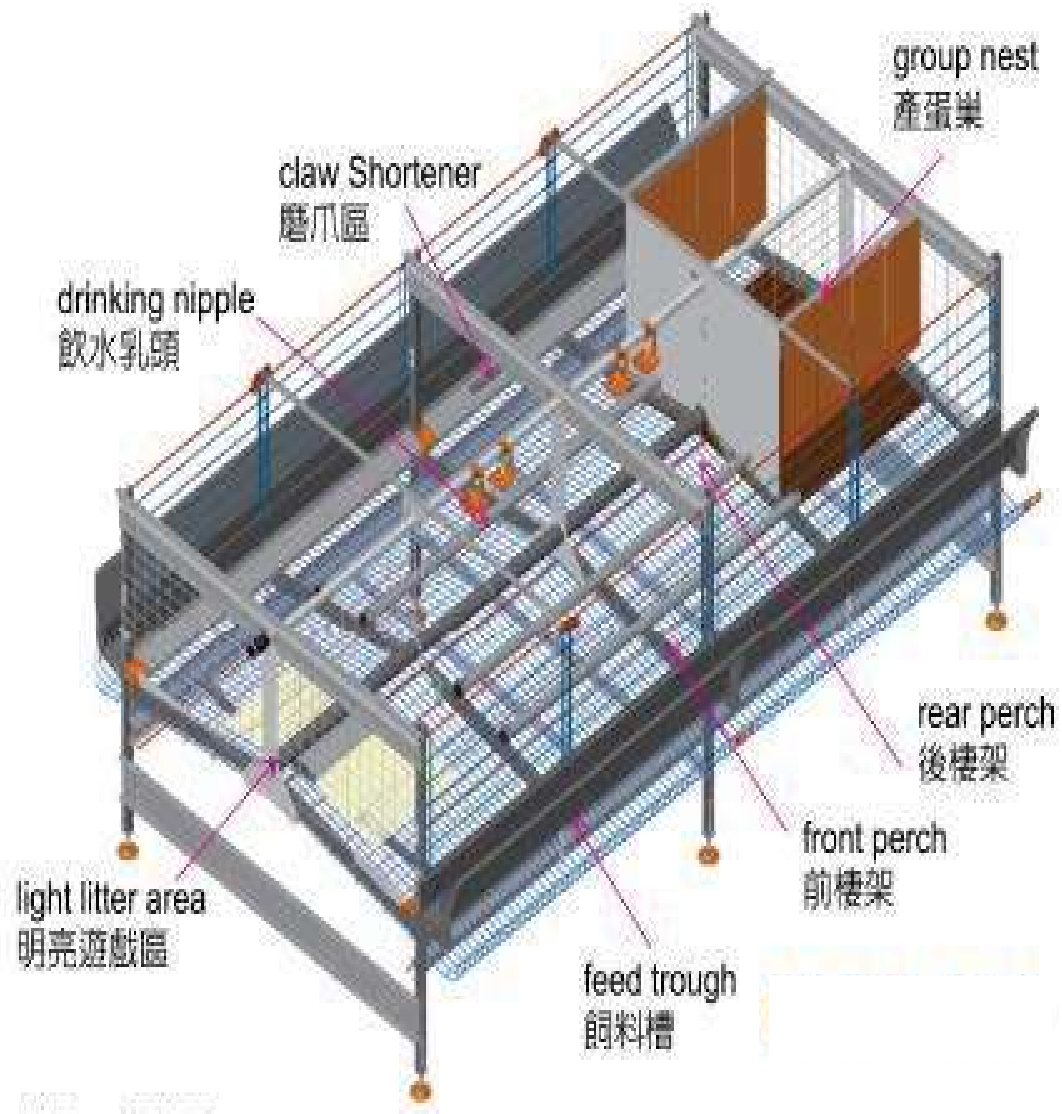


# 雞蛋友善生產系統種類

	豐富化籠飼 生產系統	平飼生產系 統	放牧生產系 統
系統 照片			
飼養模 式	籠內自由活動	供床面或地面 上自由活動	供室內及戶外 提供雞隻地面 自由活動
動物福 祉	產蛋巢箱、磨 爪設備、可誘 發雞隻扒地及 覓食等自然行 為之設施等	產蛋巢箱、棲架高度與間隔、提 供雞隻地面自由活動，並提供適 當之棲息設施。	



# 豐富化籠設施







# 中央畜產會驗證業務介紹

- 農業界唯一經過立法通過的財團法人
- TAF認證之食品安全管理系統驗證機構及產品驗證機構
- 行政院農業委員會認證台灣優良農產品(CAS)、產銷履歷產品(TAP)及有機農產品(ORGANIC)驗證機構
- 20年台灣優良農產品驗證經驗
- 具畜產專業之驗證團隊



# 中央畜產會驗證項目

## 驗證項目

CAS



產銷履歷



有機



ISO 22000



友善飼養

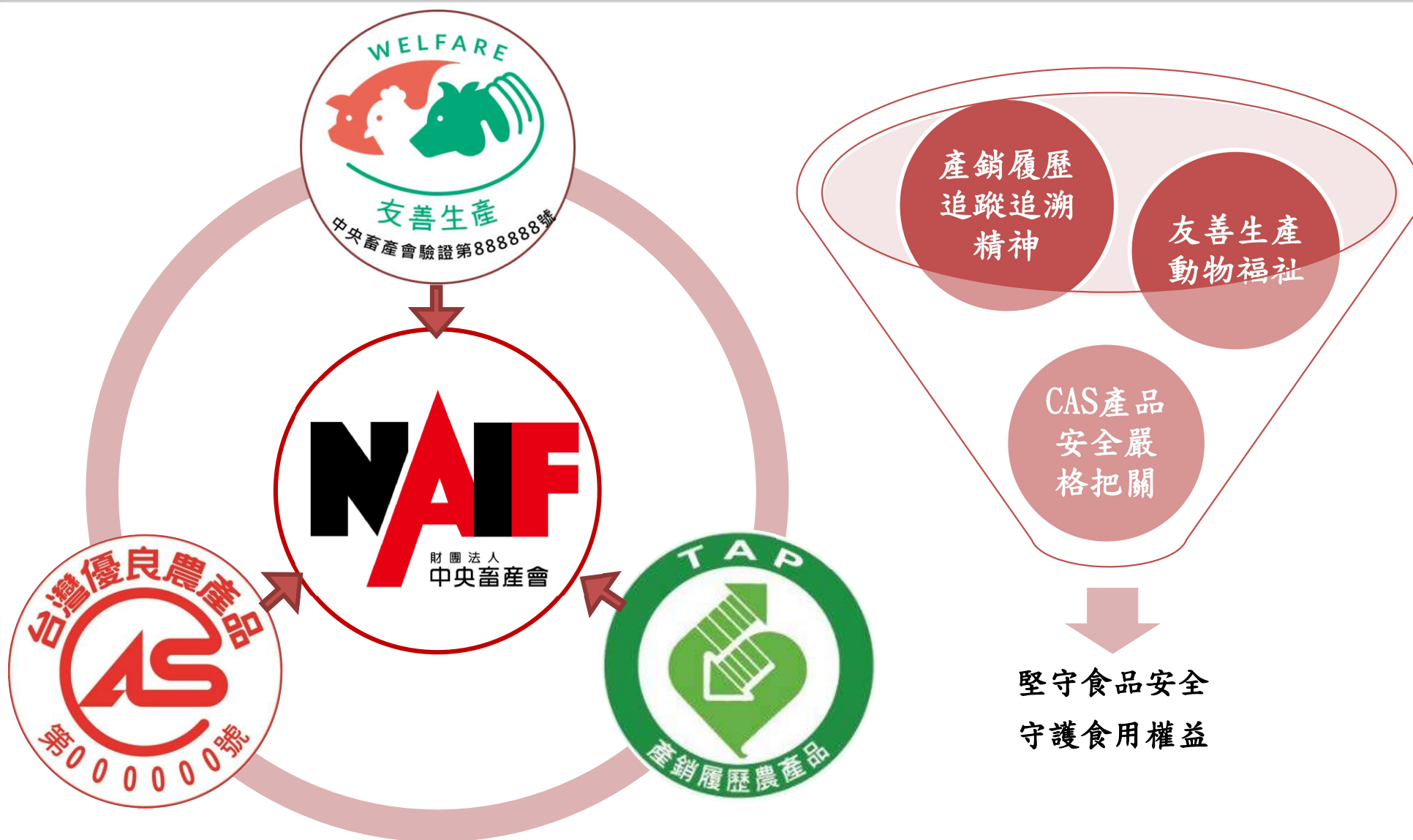


HACCP





# 中央畜產會驗證之優勢



中央畜產會 雞蛋三項驗證 層層把關



- ✓ 快樂的雞生快樂的蛋
- ✓ 中央畜產會為您層層把關
- ✓ 安心又放心
- ✓ 生好蛋、找好蛋，請洽中央畜產會



官網 QR code

—財團法人中央畜產會—

100台北市中正區和平西路二段100號5樓

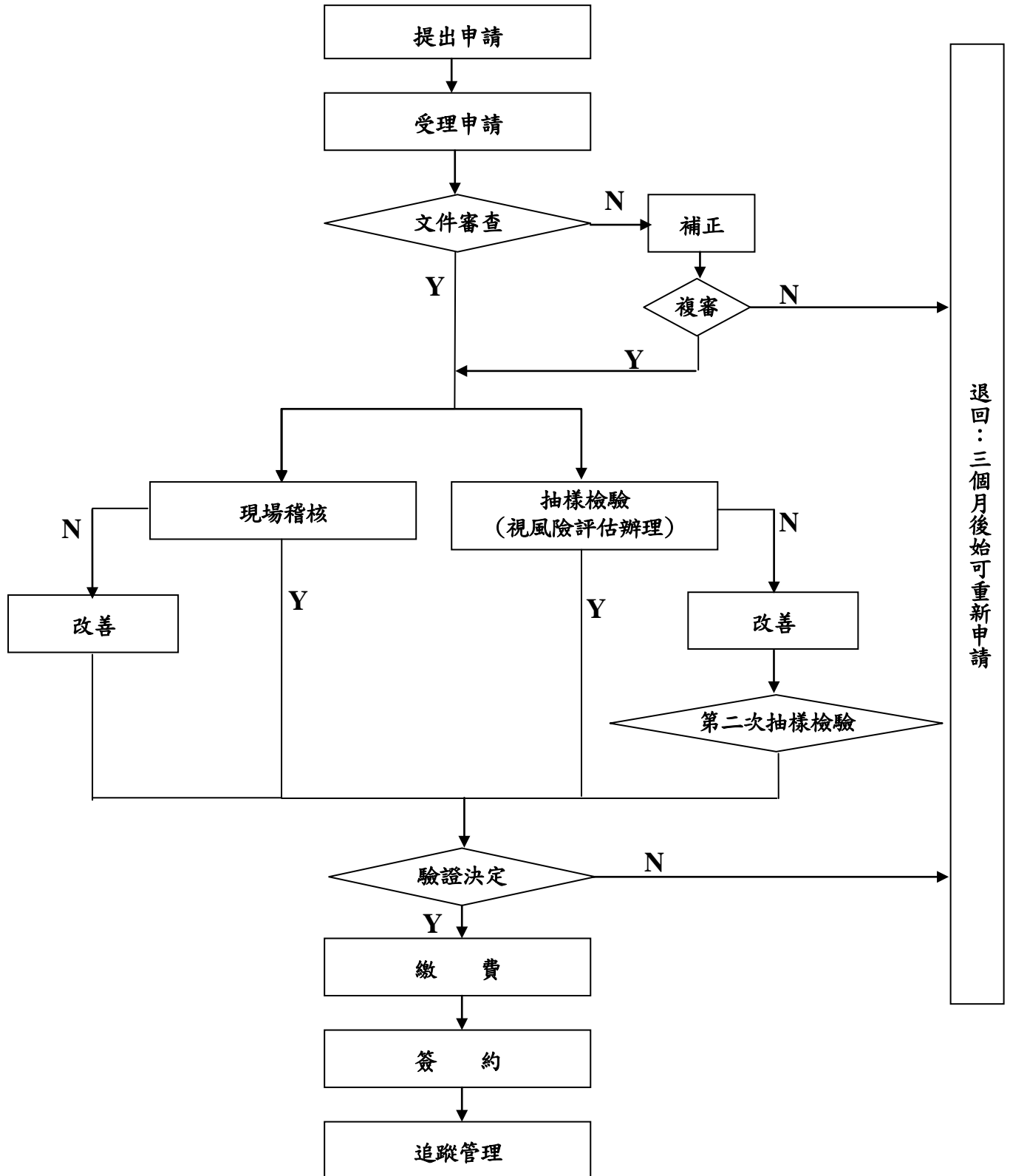
代表號：(02)2301-5569

驗證諮詢：(02)2301-5569 分機 2148

驗證諮詢Email: [naif@ms.naif.org.tw](mailto:naif@ms.naif.org.tw)



## 友善生產系統驗證申請流程圖



## 友善生產系統驗證申請確認聲明書

### 壹、 本人/申請者/公司聲明：

- 本公司/人/申請者此次申請驗證之依據引用標準為
  1. 財團法人中央畜產會雞蛋友善生產系統驗證評審標準。
  2. 主管機關相關法令規範。
- 本人/申請者/公司在申請表中所申報的所有資料均為真實及正確，並未遺漏。
- 本人/申請者/公司在此申明願配合所有驗證工作之進行，同意遵守驗證要求，並提供中央畜產會所有需要之資料。
- 本人/申請者/公司明白若在申請期間未能提交申請所需資料或不依從申請程序進行申請，中央畜產會有權拒絕處理本人/申請者/公司的申請，已繳交費用將不獲退還。
- 本人/申請者/公司清楚明白中央畜產會驗證程序，並同意遵守。
- 本人/申請者/公司清楚知道及同意驗證的區域均必須接受突擊檢查及抽樣查驗。
- 本人/申請者/公司清楚知道及同意所有驗證相關之檢驗作業皆由本會技術服務中心執行。
- 本人/申請者/公司清楚明白中央畜產會接受申請表，並未代表獲得其驗證資格。
- 本人/申請者/公司已依「雞蛋友善生產系統驗證申請表」檢附申請所需繳驗資料，並完成核對。

本人/申請者/公司授權代表簽署：\_\_\_\_\_日期：\_\_\_\_\_

（如以公司名義提出申請，請加蓋公司印章）