

臺北市立景興國民中學一校園防災地圖(空襲災害)

經度: 東經121.543705度
緯度: 北緯 24.996711度

111.04
總務處製

景興路42巷



防救災資訊

災害通報單位

教育部校安中心
02-33437855
02-33437856
文山區
災害應變中心
02-66290119
臺北市教育局
校安中心
1999
02-27256434

警消醫療單位

文山二分局
景美派出所
02-29313459
02-29325732
消防局文山中队
景美分隊
02-29311405

空襲災害
避難原則

空襲 往低處室內避難

空襲避難姿勢

低姿、拱身、
胸離地、遮眼、
擡鼻、嘴微張

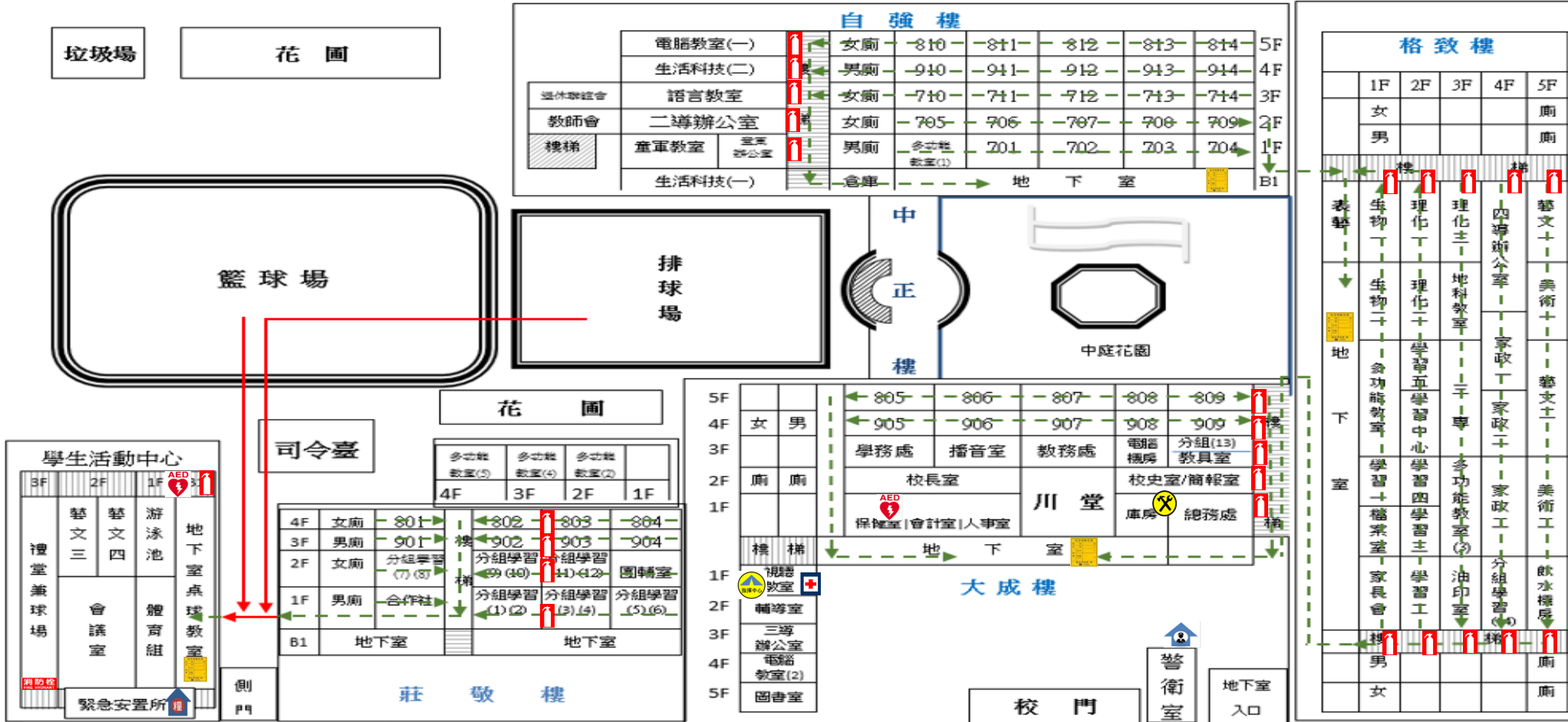
路線標示

建築內路線

建築外路線

三福街
4巷

景興路



景興路46巷

圖例

室外避難處所		指揮中心		急救站		滅火器	
物資儲備點		救援器材放置點		通訊設備放置點		AED	
消防栓		災時家長接送區		警衛室		防空避難處所	