

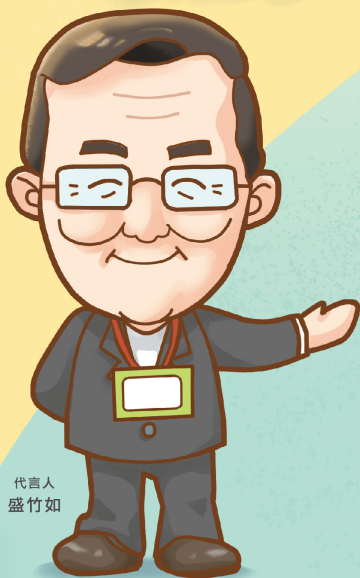
109年 人口及住宅普查

普查掌握現在 數據啟動未來

普查期間：109年11月8日至11月30日



11月1日起開放網路填報



代言人 盛竹如



代言人 鍾欣凌

3不+2會 普查好放心

- 普查員不會洩漏個人資料給任何人
- 普查員不會詢問與普查表無關的資料
- 普查員不會要您提供帳戶或存摺
- 普查員會佩戴普查員證
- 普查員會遞送致受訪戶函



普查資訊

f 人口及住宅普查 | Q

訪查對象：全國15%普查區內所有住宅、住戶及人口

填報方式：網路填報、派員面訪



主辦單位：行政院主計總處 協辦單位：各直轄市、縣（市）政府及鄉（鎮市區）公所 廣告



109年臺北市人口及住宅普查

 普查做得好

 政策制定沒煩惱



11月1日起開放網路填報
戶戶e起來 網填拿好禮



普查期間 **109** 年 **11** 月實施

 社會住宅

 共融式遊戲場

 臺北與我好好慢老

 YouBike 2.0

 市場改建

 助您好孕3.0

訪查對象

樣本普查區內所有住宅、住戶及人口

填報方式

網路填報、派員面訪

主辦機關

行政院主計總處

協辦機關

臺北市政府