

中華民國107年度 4-0501274

議會
審定

(自107年1月1日起至107年12月31日止)

臺北市政府教育局主管

臺北市地方教育發展基金－臺北市立景興國民中學

附屬單位預算之分預算

(特別收入基金)

臺北市地方教育發展基金－臺北市立景興國民中學

目次

中華民國107年度

一、財務摘要	第 1 頁
二、業務計畫及預算概要	第 3 -10 頁
三、主要表	
(一) 基金來源、用途及餘絀預計表	第 11 -12 頁
(二) 現金流量預計表	第 13 頁
四、附屬表	
(一) 基金來源－服務收入明細表	第 15 頁
(二) 基金來源－財產處分收入明細表	第 16 頁
(三) 基金來源－其他財產收入明細表	第 17 頁
(四) 基金來源－市庫撥款收入明細表	第 18 頁
(五) 基金來源－雜項收入明細表	第 19 頁
(六) 基金用途－國民教育計畫明細表	第 20 -36 頁
(七) 基金用途－一般行政管理計畫明細表	第 37 -41 頁
(八) 基金用途－建築及設備計畫明細表	第 42 -45 頁
五、參考表	
(一) 預計平衡表	第 47 -48 頁
(二) 各項費用彙計表	第 49 -53 頁
(三) 員工人數彙計表	第 54 頁
(四) 用人費用彙計表	第 56 -59 頁
(五) 單位(或計畫)成本分析表	第 60 頁
(六) 5年來主要業務計畫分析表	第 61 頁
(七) 固定項目明細表	第 62 頁

臺北市地方教育發展基金－臺北市立景興國民中學

40501274-1

財務摘要

中華民國107年度

單位：新臺幣元

項 目	本 年 度	上 年 度	比較增減(-)	%
經營成績：				
基金來源	230,076,238	226,818,743	3,257,495	1.44
基金用途	240,465,853	238,596,868	1,868,985	0.78
賸餘(短絀－)	-10,389,615	-11,778,125	1,388,510	--
餘絀情形：				
基金餘額	3,237,472	13,627,087	-10,389,615	-76.24
現金流量(註)：				
現金及約當現金之淨增(減－)	-10,389,615	-11,778,125	1,388,510	--

附註：現金流量係採現金及約當現金基礎，包括現金及自投資日起3個月內到期或清償之債權證券。

本 頁 空 白

業務計畫及預算概要

臺北市地方教育發展基金－臺北市立景興國民中學

業務計畫及預算概要

中華民國 107 年度

壹、基金概況

一、設立宗旨及願景：

(一) 本校遵照憲法第 158 及 160 條規定，教育文化應發展民族精神、自治精神，國民道德與健全體格、科學及生活智能，以培養青少年學七大學習領域及十大基本能力。

(二) 本校自 91 年度起依教育經費編列與管理法第 13 條規定設置「臺北市地方教育發展基金」，以促進教育健全發展，提昇教育經費運用績效。

二、組織概況（另附組織系統圖）：

本校設置校長 1 人，綜理全校校務，下設教務處、學生事務處、總務處、輔導室、會計室及人事室等單位。

內部分層業務如下：

教務處：秉承校長之命，辦理全校教務事項。

教學組：掌理課程編排、課業考查、學藝競賽、教學研究、教師進修、差假、教師調代課及缺補課之查核等事項。

註冊組：掌理註冊、編班、轉學、學籍保管、各項獎助學金補助及成績考查等有關學籍事項。

設備組：掌理教科書編選、教學用具之管理、保管及出版學校刊物等事項。

資訊組：掌理電腦設備、區域網路之管理及保管等事項。

學生事務處：秉承校長之命，辦理全校學生事務事項。

訓育組：掌理訓育計畫之擬定及辦理各類訓育等活動。

體育組：掌理學生體育活動、體格鍛鍊等事項。

生教組：掌理學生日常生活常規，辦理交通導護各項事項。

衛生組：掌理健康檢查，個人及環境衛生檢查、保健等事項。

總務處：秉承校長之命，辦理全校總務事項。

事務組：掌理校舍、校具、財產、物品採購保管、工程發包、監工及驗收。

文書組：掌理文件收發登錄、撰擬繕校、典守學校印信、檔案保管、整理各項會議紀錄及校史等事項。

出納組：掌理現金、零用金、票據、契約之保管等收支事項，辦理員工薪津發放及各項扣繳單據證明等。

輔導室：秉承校長之命，辦理全校學生學習輔導、生活輔導、生涯輔導等事項。

臺北市地方教育發展基金－臺北市立景興國民中學

業務計畫及預算概要

中華民國 107 年度

輔導組：掌理學生個案建立、學習輔導、生活輔導、生涯輔導及兩性教育、親職教育等事項。

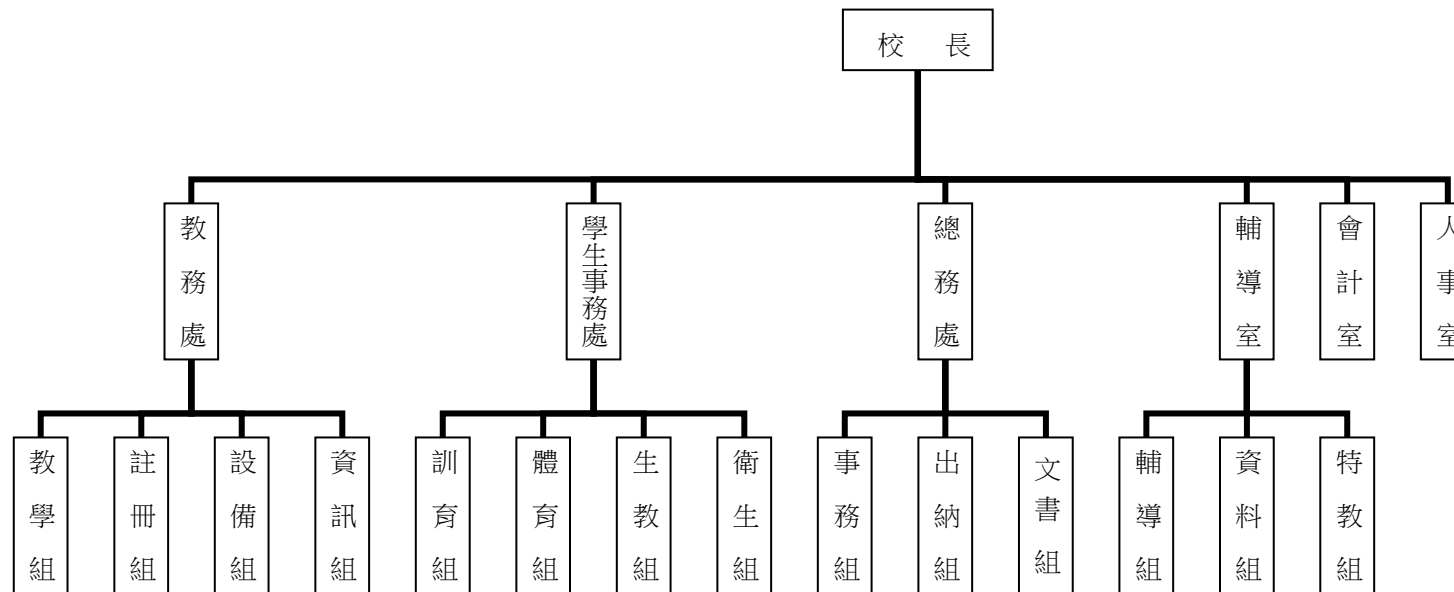
資料組：辦理輔導資料搜集建檔、組訓愛心家長、實施測驗、社區人力整合、出版親職刊物等事項。

特教組：擬訂特殊教育計畫章則、親師輔導諮詢、身障生鑑定安置、實施各項診斷測驗、特殊需求學生追蹤輔導等事項。

會計室：秉承上級主計機關之監督與指導，並受校長之指揮，依法辦理歲計、會計、統計等事項。

人事室：秉承上級人事機關之監督與指導，並受校長之指揮，依法辦理人事管理查核等事項。

三、組織系統圖：



四、基金歸類及屬性：本校地方教育發展基金依據教育經費編列與管理法第 13 條規定設置，本基金為預算法第 4 條第 1 項第 2 款第 5 目所定之特別收入基金，以本府教育局為管理機關。

臺北市地方教育發展基金－臺北市立景興國民中學

業務計畫及預算概要

中華民國 107 年度

貳、業務範圍及經營趨勢

一、業務範圍：

- (一) 依據教育基本法培養學生健全人格，民主素養，法治觀念，人文涵養，強健體魄及思考判斷與創造能力。
- (二) 依據特殊教育法，特殊教育法施行細則及相關規定，設立身心障礙資源班及學習困難資源班，因材施教，以達適才適性發展之教育目標。

二、最近 5 年經營趨勢：

基金來源、用途及餘絀

單位：新臺幣元

來源 用途 餘絀	年度	103 年度決算 金額	104 年度決算 金額	105 年度決算 金額	106 年度預算 金額	本年度預算 金額
來源部分		259,187,720	246,234,962	242,060,528	226,818,743	230,076,238
用途部分		245,983,566	253,593,572	243,128,927	238,596,868	240,465,853
餘絀部分		13,204,154	-7,358,610	-1,068,399	-11,778,125	-10,389,615

參、業務計畫

一、業務計畫及目標：

本年度業務計畫重點與預算配合情形及預期績效，詳列如下：

- (一) 國民教育計畫：本年度預算編列 197,387,380 元，預定招收普通班 49 班、身心障礙資源班 2 班及學習困難資源班 1 班，共計 52 班，學生人數 1,207 人，新購機具、圖書等各科教學教具。另辦理運動會、活化教學、教師甄選、性別平等教育宣導活動、人權、法治、品德教育、課後社團活動、輔導活動、教師專業成長、冬夏令營、技職教育免試及 12 年國教校園宣導等項目，革新教學方法，充實各科教材，提高教學效能，藉由辦理各項活動可鍛鍊學生強健的身體，增進學生各項生活智能。
- (二) 一般行政管理計畫：本年度預算編列 26,462,163 元，係配合校務推動行政處室支援工作，進而增進校務運作。

臺北市地方教育發展基金－臺北市立景興國民中學

業務計畫及預算概要

中華民國 107 年度

(三) 建築及設備計畫：本年度預算編列 16,616,310 元，係汰舊換新電腦周邊設備及教學設備，並辦理校園優質化工程，以改善教學環境，增進教學效能，並提高行政效率。

二、執行政府重要政策：

(一) 開啟多元智慧：尊重每個學生獨特的個性，以多元智慧的觀點協助他找到生命的亮點，肯定天生我才必有用，能知於學，樂於學。

(二) 培養生活能力：因應新世紀知識社會的到來，培養學生帶得走的能力，諸如人際溝通能力、資訊能力、終身學習能力、生涯規畫能力、問題解決能力等。

(三) 蘊育人文情懷：在溫馨開放的校園文化中，孕育人文情懷，學會尊重與包容，建構生命的價值，完成人性的開展。

(四) 建置溫馨民主的校園文化：

- 1.以參與方式管理、落實行政、教師會、家長會三者的良性互動。
- 2.以學生第一，教學優先的觀念提昇行政服務效率。
- 3.放下威權心態，開啟校園民主之風氣。

(五) 推動適性教學：

- 1.運用小班優勢，採多元化、活潑化的教學及評量
- 2.運用校內、外資源，加強多元學習能力。
- 3.關懷相對弱勢學生之教學及輔導。
- 4.發展資訊教育，充實學生電腦運用之知能，並提昇教師運用電腦教學之能力。

(六) 辦理發展性的訓輔活動：

- 1.辦理各項活動、競賽及表演。
- 2.推動校內、外學習服務。
- 3.發展績優社團及校隊，如管樂隊、直笛隊、田徑隊、舞獅、跆拳道、童軍....等。
- 4.加強新興領域教育的辦理，並融入各科教學以收成效。

臺北市地方教育發展基金－臺北市立景興國民中學

業務計畫及預算概要

中華民國 107 年度

一、基金來源及用途之預計：

(一) 本年度基金來源：服務收入 119,500 元，財產處分收入 20,000 元，其他財產收入 491,604 元、市庫撥款收入 229,087,775 元，雜項收入 357,359 元，基金來源合計 230,076,238 元。

(二) 本年度基金用途：國民教育計畫 197,387,380 元，一般行政管理計畫 26,462,163 元，建築及設備計畫 16,616,310 元，基金用途合計 240,465,853 元。

二、基金餘絀之預計：本年度短絀 10,389,615 元。

三、現金流量之預計：本年度業務活動淨現金流出 10,389,615 元。

四、補辦預算事項：詳補辦預算明細表。

購置固定資產 432,826 元。

(一) 105 年度教育部補助強化校園安全防護工作計畫 118,238 元，學校自籌款由教育局學校設施改善準備補助 20,866 元，共計 139,104 元。

(二) 105 年度教育部補助強化校園安全防護工作計畫 168,914 元，學校自籌款由教育局學校設施改善準備補助 29,808 元，共計 198,722 元。

(三) 105 年度為學校管樂隊教學及成果發表用低音號樂器確實需要，且具急迫及必要性，由其他準備金項下支應 95,000 元。

伍、其他重要說明

一、本年度預算與上年度預算各項目增減之原因。

(一) 員工人數增減原因之分析：本年度校長 1 人，教師 116 人，行政人員 20 人，專任輔導教師 2 人，技工 2 人，工友 1 人，合計 142 人，較上年度減列教師 4 人，專任專業輔導人員 1 人，工友 2 人。

(二) 基金來源、用途及餘絀各科目增減原因之分析：

1. 服務收入本年度預算數 119,500 元，較上年度預算數 97,500 元，依業務需要核實增列 22,000 元。

2. 財產處分收入本年度預算數 20,000 元，較上年度預算數 20,000 元，無增減。

3. 其他財產收入本年度預算數 491,604 元，較上年度預算數 486,948 元，依業務需要核實增列 4,656 元。

4. 市庫撥款收入本年度預算數 229,087,775 元，較上年度預算數 226,103,995 元，依業務需要核實增列 2,983,780 元。

5. 雜項收入本年度預算數 357,359 元，較上年度預算數 110,300 元，依業務需要核實增列 247,059 元。

6. 用人費用本年度預算數 210,180,763 元，較上年度預算數 213,759,296 元，依業務需要核實減列 3,578,533 元。

臺北市地方教育發展基金－臺北市立景興國民中學

業務計畫及預算概要

中華民國 107 年度

7.服務費用本年度預算數 9,376,236 元，較上年度預算數 9,395,608 元，依業務需要核實減列 19,372 元。

8.材料及用品費本年度預算數 2,559,580 元，較上年度預算數 2,397,140 元，依業務需要核實增列 162,440 元。

9.租金、償債與利息本年度預算數 4,800 元，較上年度預算數 4,800 元，無增減。

10.購建固定資產、無形資產及非理財目的之長期投資本年度預算數 16,616,310 元，較上年度預算數 11,597,824 元，依業務需要核實增列 5,018,486 元。

11.會費、捐助、補助、分攤、照護、救濟與交流活動費本年度預算數 1,498,264 元，較上年度預算數 1,204,000 元，依業務需要核實增列 294,264 元。

12.其他本年度預算數 229,900 元，較上年度預算數 238,200 元，依業務需要核實減列 8,300 元。

二、106 學年度第 2 學期核定普通班 49 班、身心障礙資源班 2 班及學習困難資源班 1 班，共計 52 班，預定招收學生人數 1,207 人，107 學年度第 1 學期預估普通班 48 班、身心障礙資源班 2 班及學習困難資源班 1 班，共計 51 班，預定招收學生人數 1,177 人。

三、其他有關說明：無。

臺北市地方教育發展基金－臺北市立景興國民中學

40501274-9

補辦預算明細表

中華民國107年度

單位：新臺幣元

先行辦理 年 度	業務計畫 及用途別	項 目 名 稱	單 位	數 量	單 價	金 額	說 明
105	建築及設備計畫	合計				432,826	105.09.08府教工字第10539088200號 教育部補助強化校園安全防护工作計畫經費118,238元，學校自籌20,866元，所需經費擬由教育局學校設施改善準備，補助校園安全警監系統計畫，內屬設備部分移列固定資產。 教育部補助強化校園安全防护工作計畫經費168,914元，學校自籌29,808元，所需經費擬由教育局學校設施改善準備，補助校園安全警監系統計畫，內屬設備部分移列固定資產。 105.10.17府授主事預字第10531397500號
		購置固定資產				432,826	
						432,826	
		購置固定資產				337,826	
		購置交通及運輸設備				337,826	
		監視系統主機	組	2	69,552	139,104	
		監視系統儲存設備	組	1	198,722	198,722	
購置固定資產					95,000		
購置什項設備					95,000		

臺北市地方教育發展基金－臺北市立景興國民中學

補辦預算明細表

中華民國107年度

單位：新臺幣元

先行辦理 年 度	業務計畫 及用途別	項 目 名 稱	單 位	數 量	單 價	金 額	說 明
		金屬號(低音號)	支	1	95,000	95,000	為學校管樂隊教學及成果發表用低音號樂器，確實需要辦理新購，且具急迫及必要性，所需經費擬由本校其他準備金支應。

備註：各管理機關(構)依預算法第 8 8 條規定補辦預算，應確係不及編入年度預算，且因經營環境發生重大變遷或正常業務(含執行中央補助款項目)之確實需要，並經主管機關核轉本府核准先行辦理者；不具急迫性之事項，仍應儘可能納入預算辦理。

主 要 表

臺北市地方教育發展基金－臺北市立景興國民中學

40501274-11

基金來源、用途及餘絀預計表

中華民國107年度

單位：新臺幣元

前年度決算數	科 目		本年度預算數	上年度預算數	比較增減(－)
	編 號	名 稱			
242,060,528	4	基金來源	230,076,238	226,818,743	3,257,495
75,500	43	勞務收入	119,500	97,500	22,000
75,500	431	服務收入	119,500	97,500	22,000
595,546	45	財產收入	511,604	506,948	4,656
129,483	451	財產處分收入	20,000	20,000	
466,063	45Y	其他財產收入	491,604	486,948	4,656
240,954,958	46	政府撥入收入	229,087,775	226,103,995	2,983,780
234,472,543	462	市庫撥款收入	229,087,775	226,103,995	2,983,780
6,482,415	46Y	政府其他撥入收入			
434,524	4Y	其他收入	357,359	110,300	247,059
434,524	4YY	雜項收入	357,359	110,300	247,059
243,128,927	5	基金用途	240,465,853	238,596,868	1,868,985
201,752,132	53	國民教育計畫	197,387,380	199,421,775	-2,034,395
26,539,748	5L	一般行政管理計畫	26,462,163	27,577,269	-1,115,106
14,837,047	5M	建築及設備計畫	16,616,310	11,597,824	5,018,486
-1,068,399	6	本期賸餘(短絀-)	-10,389,615	-11,778,125	1,388,510
26,473,611	71	期初基金餘額	13,627,087	13,182,997	444,090

臺北市地方教育發展基金－臺北市立景興國民中學

基金來源、用途及餘絀預計表

中華民國107年度

單位：新臺幣元

前年度決算數	科 目		本年度預算數	上年度預算數	比較增減(－)
	編 號	名 稱			
25,405,212	73	期末基金餘額	3,237,472	1,404,872	1,832,600

臺北市地方教育發展基金－臺北市立景興國民中學

40501274-13

現金流量預計表

中華民國107年度

單位：新臺幣元

項 目		本年度預算數	說 明
編 號	名 稱		
81	業務活動之現金流量		
811	本期賸餘(短絀－)	-10,389,615	
813	業務活動之淨現金流入(流出－)	-10,389,615	
82	其他活動之現金流量		
82Z	其他活動之淨現金流入(流出－)		
83	現金及約當現金之淨增(淨減－)	-10,389,615	
84	期初現金及約當現金	17,442,445	
85	期末現金及約當現金	7,052,830	

註：本表係採現金及約當現金基礎，包括現金及自投資日起3個月內到期或清償之債權證券。

本 頁 空 白

附 屬 表

臺北市地方教育發展基金－臺北市立景興國民中學

40501274-15

基金來源－服務收入明細表

中華民國107年度

單位：新臺幣元

前年度決算數	上年度預算數	科 目		本 年 度 預 算 數				說 明
		編 號	名 稱	單位	數量	單價	金 額	
75,500	97,500		合計				119,500	
75,500	97,500	431	服務收入				119,500	較上年度預算數97,500元，增加22,000元。
				人	25	500	12,500	教師甄選報名費收入(收支對列)。
				人	130	700	91,000	暑期游泳訓練班學生票收入(收支對列)。
				人	20	800	16,000	暑期游泳訓練班普通票收入(收支對列)。

臺北市地方教育發展基金－臺北市立景興國民中學

基金來源－財產處分收入明細表

中華民國107年度

單位：新臺幣元

前年度決算數	上年度預算數	科 目		本 年 度 預 算 數				說 明
		編 號	名 稱	單 位	數 量	單 價	金 額	
129,483	20,000		合計				20,000	
129,483	20,000	451	財產處分收入	年	1	20,000	20,000	較上年度預算數20,000元，無增減。 報廢財產變賣收入。

臺北市地方教育發展基金－臺北市立景興國民中學

40501274-17

基金來源－其他財產收入明細表

中華民國107年度

單位：新臺幣元

前年度決算數	上年度預算數	科 目		本 年 度 預 算 數				說 明
		編 號	名 稱	單 位	數 量	單 價	金 額	
466,063	486,948		合計				491,604	
466,063	486,948	45Y	其他財產收入				491,604	較上年度預算數486,948元，增加4,656元。
				月	12	967	11,604	員工消費合作社使用費。
				月	12	40,000	480,000	場地出借費及活動中心開放使用收入(收支對列)。

臺北市地方教育發展基金－臺北市立景興國民中學

基金來源－市庫撥款收入明細表

中華民國107年度

單位：新臺幣元

前年度決算數	上年度預算數	科 目		本 年 度 預 算 數				說 明
		編 號	名 稱	單 位	數 量	單 價	金 額	
234,472,543	226,103,995		合計				229,087,775	較上年度預算數226,103,995元，增加2,983,780元。 市府補助款。
234,472,543	226,103,995	462	市庫撥款收入				229,087,775	
				年	1	229,087,775	229,087,775	

臺北市地方教育發展基金－臺北市立景興國民中學

40501274-19

基金來源－雜項收入明細表

中華民國107年度

單位：新臺幣元

前年度決算數	上年度預算數	科 目		本 年 度 預 算 數				說 明
		編 號	名 稱	單 位	數 量	單 價	金 額	
434,524	110,300		合計				357,359	
434,524	110,300	4YY	雜項收入	年	1	357,359	357,359	較上年度預算數110,300元，增加247,059元。 數位學生證補卡費等。

臺北市地方教育發展基金－臺北市立景興國民中學

基金用途－國民教育計畫明細表

中華民國107年度

單位：新臺幣元

前年度決算數	上年度預算數	科 目		本年度預算數				說 明
		編 號	名 稱	單位	數量	單價	金額	
201,752,132	199,421,775		合 計				197,387,380	
190,736,859	188,541,675	1	用人費用				186,143,132	
93,717,031	96,768,000	11	正式員額薪資				93,288,000	較上年度預算數96,768,000元，減少3,480,000元。
93,717,031	96,768,000	113	職員薪金	年	1	87,756,000	87,756,000	教職員112人薪金(詳用人費用彙計表)(含教育部補助導師費588,000元及專任輔導教師1,280,000元)。
				年	1	5,532,000	5,532,000	特教教職員6人薪金(詳用人費用彙計表)。
6,759,768	1,724,952	12	聘僱及兼職人員薪資				4,783,680	較上年度預算數1,724,952元，增加3,058,728元。
592,896	616,152	121	聘用人員薪金				4,783,680	
6,166,872	1,108,800	124	兼職人員酬金	人、節、週	110x2x40	360	3,168,000	補助調整教師授課鐘點費(由教育局移列之教育部補助款)。
				年	1	316,800	316,800	補助調整授課鐘點費之外聘教師勞、健保及勞退費用(由教育局移列之教育部補助款)。
				節	3,080	360	1,108,800	教師代課鐘點費，本校編制教師總人數118人，按9分之1計，

臺北市地方教育發展基金－臺北市立景興國民中學

40501274-21

基金用途－國民教育計畫明細表

中華民國107年度

單位：新臺幣元

前年度決算數	上年度預算數	科 目		本年度預算數				說 明
		編 號	名 稱	單 位	數 量	單 價	金 額	
				人、節、週	6x2x40	360	172,800	編列14人，每人220節，總節數14人X220節=3,080節。
				年	1	17,280	17,280	補助調整授課特教教師鐘點費(由教育局移列之教育部補助款)。
558,432	776,302	13	超時工作報酬				725,242	補助調整授課鐘點費之外聘教師勞、健保及勞退費用(由教育局移列之教育部補助款)。
				年	1	606,932	606,932	較上年度預算數776,302元，減少51,060元。
558,432	776,302	131	加班費				725,242	
				年	1	31,450	31,450	不休假出勤加班費。
				年	1	12,210	12,210	教職員趕辦業務加班費(班級業務費)。
				年	1	43,200	43,200	特教班工作人員加班費。
				年	1	27,750	27,750	不休假出勤加班費。
				年	1	3,700	3,700	開放學校場地管理人員加班費(收支對列)。
				年	1			國民教育輔導團國中藝術與人文輔導小組工作人員逾時加班費。
21,388,872	21,738,019	15	獎金				20,804,800	較上年度預算數21,738,019元，減少933,219元。

臺北市地方教育發展基金－臺北市立景興國民中學

基金用途－國民教育計畫明細表

中華民國107年度

單位：新臺幣元

前年度決算數	上年度預算數	科 目		本年度預算數				說 明
		編 號	名 稱	單位	數量	單價	金額	
9,555,763	9,565,000	151	考績獎金	年	1	8,682,800	9,143,800	依考績法規定核發之獎金。
				年	1	461,000	461,000	
11,833,109	12,173,019	152	年終獎金	年	1	10,969,500	11,661,000	依規定於年節加發之獎金。
				年	1	691,500	691,500	
54,674,089	54,372,492	16	退休及卹償金				54,069,120	較上年度預算數54,372,492元，減少303,372元。
54,674,089	54,372,492	161	職員退休及離職金	年	1	7,441,200	54,069,120	提撥退撫基金。
				年	1	505,440	505,440	提撥退撫基金。
				年	1	46,122,480	46,122,480	退休人員月退休金，131人 x29,340元x12月=46,122,480元。
13,638,667	13,161,910	18	福利費				12,472,290	較上年度預算數13,161,910元，減少689,620元。
9,538,852	8,762,880	181	分擔員工保險費	年	1	7,376,652	7,855,020	分擔公保、勞保、健保費。
				年	1	478,368	478,368	分擔公保、勞保、健保費。
246,960	310,000	183	傷病醫藥費	人	36	3,500	406,000	教職員健康檢查費。
				人	5	8,000	40,000	教職員健康檢查費。

臺北市地方教育發展基金－臺北市立景興國民中學

40501274-23

基金用途－國民教育計畫明細表

中華民國107年度

單位：新臺幣元

前年度決算數	上年度預算數	科 目		本年度預算數				說 明
		編 號	名 稱	單位	數量	單價	金額	
843,240	1,110,060	187	員工通勤交通費	人	15	16,000	240,000	教職員健康檢查費。
				人、月、段	50x10x2	630	630,000	教師上下班交通費。
				人、月、段	62x10x1	630	390,600	教師上下班交通費。
				人、月、段	3x10x2	630	37,800	特殊教育教師上下班交通費。
				人、月、段	3x10x1	630	18,900	特殊教育教師上下班交通費。
3,009,615	2,978,970	18Y	其他福利費				3,133,970	
				年	1	224,000	224,000	休假旅遊補助費。
				年	1	16,000	16,000	休假旅遊補助費。
				人、年	3x1	6,000	18,000	退休人員三節慰問金。
				年	1	121,720	121,720	結婚補助費(30,430元x2月x2人)。
				年	1	354,250	354,250	喪葬補助費(35,425元x5月x2人)。
				年	1	2,400,000	2,400,000	子女教育補助費。
6,741,502	7,395,640	2	服務費用				7,346,024	
2,379,026	3,440,380	21	水電費				3,363,180	較上年度預算數3,440,380元，減少77,200元。
2,098,377	3,076,780	212	工作場所電費				2,999,580	
				年	1	610,000	610,000	溫水游泳池燃料費(電費)。
				年	1	2,275,580	2,275,580	班級電費。

臺北市地方教育發展基金－臺北市立景興國民中學

基金用途－國民教育計畫明細表

中華民國107年度

單位：新臺幣元

前年度決算數	上年度預算數	科 目		本年度預算數				說 明
		編 號	名 稱	單位	數量	單價	金額	
268,392	343,600	214	工作場所水費	年	1	60,000	60,000	游泳池水電清潔維護電費。
				年	1	5,000	5,000	暑期游泳訓練班電費(收支對列)。
				年	1	49,000	49,000	開放學校場地電費(收支對列)。
				年	1	300,000	300,000	班級水費。
				年	1	24,000	24,000	游泳池水電清潔維護水費。
12,257	20,000	217	氣體費	年	1	19,600	19,600	開放學校場地水費(收支對列)。
				年	1	20,000	20,000	溫水游泳池燃料費(瓦斯費)。
113,656	118,230	22	郵電費				112,750	較上年度預算數118,230元，減少5,480元。
44,850	39,000	221	郵費	年	1	36,000	36,000	寄發通知單郵資(班級業務費)。
				張	600	5	3,000	運動會寄發郵資。
68,806	79,230	222	電話費	年	1	50,350	50,350	電話費(班級業務費)。
				年	1	23,400	23,400	開放學校場地電話費(收支對列)。
126,653	161,940	23	旅運費				156,900	較上年度預算數161,940元，減少5,040元。

臺北市地方教育發展基金－臺北市立景興國民中學

40501274-25

基金用途－國民教育計畫明細表

中華民國107年度

單位：新臺幣元

前年度決算數	上年度預算數	科 目		本年度預算數				說 明
		編 號	名 稱	單位	數量	單價	金額	
109,054	138,900	231	國內旅費	人、天	20x3	1,550	138,900	校外教學隨隊人員出差旅費。 教職員因公外出或辦理活動所需短程車資(班級業務費)。 因公市外出差旅費。 國民教育輔導團國中藝術與人文輔導小組人員出差旅費。
				年	1	18,000	93,000	
				年	1	18,600	18,000	
				年	1	9,300	18,600	
12,075		236	貨物運費					
5,524	23,040	23Y	其他旅運費	年	1	18,000	18,000	國民教育輔導團國中藝術與人文輔導小組人員短程車資。
132,419	90,250	24	印刷裝訂與廣告費				65,250	較上年度預算數90,250元，減少25,000元。
132,419	90,250	241	印刷及裝訂費	年	1	5,250	65,250	教學用表冊及零星報表(班級業務費)。
				年	1	60,000	60,000	活化教學所需行政支援教學印刷等費用。
1,956,657	1,797,400	25	修理保養及保固費				1,917,700	較上年度預算數1,797,400元，增加120,300元。
1,370,878	1,288,750	252	一般房屋修護費				1,371,200	

臺北市地方教育發展基金－臺北市立景興國民中學

基金用途－國民教育計畫明細表

中華民國107年度

單位：新臺幣元

前年度決算數	上年度預算數	科 目		本年度預算數				說 明
		編 號	名 稱	單位	數量	單價	金額	
111,350	317,400	255	機械及設備修護費	班、年	49x1	23,800	1,166,200	校舍修繕水電教具及什項用具修理。
				年	1	205,000	205,000	開放學校場地維護保養費(收支對列)。
				年	1	39,800	39,800	電腦設備維護費(電腦專案計畫)。
				年	1	163,200	163,200	游泳池水電清潔維護器材保養維修等。
				年	1	17,700	17,700	暑期游泳訓練班場地維護費(收支對列)。
				年	1	100,000	100,000	開放學校場地材料維護保養費(收支對列)。
474,429	191,250	257	什項設備修護費	班、年	49x1	4,200	205,800	黑板、課桌椅、教學器材、體育等器材養護費用。
				年	1	20,000	20,000	小田園教育體驗實習計畫材料、工具維護、魚池清洗、馬達更換等設備維修(由教育局移列)。
							225,800	
1,437	4,800	26	保險費				6,000	較上年度預算數4,800元，增加1,200元。
1,437	4,800	26Y	其他保險費				6,000	

臺北市地方教育發展基金－臺北市立景興國民中學

40501274-27

基金用途－國民教育計畫明細表

中華民國107年度

單位：新臺幣元

前年度決算數	上年度預算數	科 目		本年度預算數				說 明
		編 號	名 稱	單位	數量	單價	金額	
1,092,964	1,193,940	27	一般服務費	人	150	40	6,000	暑期泳訓班保險費(收支對列)。 較上年度預算數1,193,940元，減少12,196元。
							1,181,744	
30,540	36,972	276	佣金、匯費、經理費及手續費					34,776
				人、學期	966x2	18	34,776	委託超商代收學雜費手續費。
363,950	455,484	279	外包費					455,484
				人、月	1x10	37,957	379,570	游泳池救生員業務外包費(派遣人力)。
				年	1	75,914	75,914	暑期泳訓班救生員業務外包費。
490,298	455,484	27D	計時與計件人員酬金					455,484
				人、月	1x10	1,818	18,180	提撥游泳池救生員退休金。
				人、月	1x10	3,694	36,940	游泳池救生員勞健保費。
				人、年	1x1	36,050	36,050	游泳池救生員工作獎金(依10/12計算)。
				人、月	1x10	28,840	288,400	游泳池救生員薪津。
				人、月	1x2	28,840	57,680	暑期泳訓班救生員薪津。
				人、月	1x2	3,694	7,388	分擔暑期泳訓班救生員勞保及健保費。
				人、年	1x1	7,210	7,210	暑期泳訓班救生員工作獎金(依2/12計算)。

臺北市地方教育發展基金－臺北市立景興國民中學

基金用途－國民教育計畫明細表

中華民國107年度

單位：新臺幣元

前年度決算數	上年度預算數	科 目		本年度預算數				說 明
		編 號	名 稱	單 位	數 量	單 價	金 額	
208,176	246,000	27F	體育活動費	人、月	1x2	1,818	3,636	提撥暑期泳訓班救生員退休金。
							236,000	
				人、年	112x1	2,000	224,000	文康活動費，本校編列教職員112人，每人編列2,000元。
				人、年	6x1	2,000	12,000	文康活動費，本校編列特教教職員6人，每人編列2,000元。
938,690	588,700	28	專業服務費				542,500	較上年度預算數588,700元，減少46,200元。
795,790	421,000	285	講課鐘點、稿費、出席審查及查詢費				481,600	
				節	36	1,600	57,600	分組活動外聘鐘點費。
				班、月	2x12	600	14,400	特教班教材編輯費。
				節	35	1,600	56,000	活化教學外聘講授鐘點費。
				節	80	800	64,000	活化教學內聘講授鐘點費。
				節	16	1,600	25,600	國中社團活動外聘講座鐘點費。
				人次	3	2,000	6,000	性別平等教育宣導活動專家學者出席費。
				節	4	1,600	6,400	性別平等教育宣導活動外聘講座鐘點費。
				節	5	800	4,000	性別平等教育宣導活動內聘講座鐘點費。

臺北市地方教育發展基金－臺北市立景興國民中學

40501274-29

基金用途－國民教育計畫明細表

中華民國107年度

單位：新臺幣元

前年度決算數	上年度預算數	科 目		本年度預算數				說 明
		編 號	名 稱	單位	數量	單價	金額	
				節	4	1,600	6,400	小田園教育體驗實習計畫外聘教師鐘點費(由教育局移列)。
				節	10	1,600	16,000	國中教師進修專業成長研習外聘講師鐘點費。
				節	20	800	16,000	國中教師進修專業成長研習內聘講師鐘點費。
				節	2	1,600	3,200	國中適性入學宣導講師鐘點費(含教育部補助2,000元)(新增)。
				節	17	1,600	27,200	國中生涯發展教育外聘講師鐘點費(新增)。
				節	6	800	4,800	國中生涯發展教育內聘講師鐘點費(新增)。
				節	24	1,600	38,400	輔導活動外聘講座鐘點費。
				節	80	500	40,000	國中冬夏令營講師鐘點費。
				節	16	1,000	16,000	國中人權、法治、品德教育法律常識講座酬勞費。
				班、節	10x10	500	50,000	暑期泳訓班教練鐘點費(收支對列)。
				節	2	1,200	2,400	技職教育、免試及十二年國教校園宣導外聘講授鐘點費。
				節	12	1,600	19,200	國民教育輔導團國中藝術與人文輔導小組外聘鐘點費。

臺北市地方教育發展基金－臺北市立景興國民中學

基金用途－國民教育計畫明細表

中華民國107年度

單位：新臺幣元

前年度決算數	上年度預算數	科 目		本年度預算數				說 明
		編 號	名 稱	單位	數量	單價	金額	
				節	10	800	8,000	國民教育輔導團國中藝術與人文輔導小組內聘鐘點費。
15,000	43,200	287	委託檢驗(定)試驗認證費				51,600	
				臺、年	13x1	1,200	15,600	飲水機水質檢驗費。
				年	1	36,000	36,000	建物公共安全檢查簽證費及消防安全檢測費(班級業務費)。
7,500	9,300	289	試務甄選費				9,300	
				年	1	9,300	9,300	教師甄選試務費用(收支對列)。
8,000		28A	電子計算機軟體服務費					
112,400	115,200	28Y	其他					
2,857,624	2,039,460	3	材料及用品費				2,167,260	
1,100,249	309,450	31	使用材料費				323,850	較上年度預算數309,450元，增加14,400元。
1,100,249	309,450	315	設備零件				323,850	
				臺	1	5,000	5,000	數位相機(輔導室)(由特教班班級設備費移列)。
				班、年	32x1	6,300	201,600	電腦設備維護及管理費(電腦專案計畫)。
				年	1	50,000	50,000	活化教學所需設備用具。

臺北市地方教育發展基金－臺北市立景興國民中學

40501274-31

基金用途－國民教育計畫明細表

中華民國107年度

單位：新臺幣元

前年度決算數	上年度預算數	科 目		本年度預算數				說 明			
		編 號	名 稱	單位	數量	單價	金額				
1,757,375	1,730,010	32	用品消耗	年	1	12,000	12,000	小田園教育體驗實習計畫簡易置物角鋼架、種植兼休憩工作椅、烹飪設備、自動灑水裝置等(由教育局移列)。			
				年	1	55,250	55,250	開放學校場地所需設備用具(收支對列)。			
							1,843,410	較上年度預算數1,730,010元，增加113,400元。			
				147,346	173,940	321	辦公(事務)用品			147,340	
				年	1	25,750	25,750	教學用文具紙張簿冊(班級業務費)。			
				班、年	2x1	1,095	2,190	特教班文具紙張。			
				年	1	93,600	93,600	活化教學用文具、紙張及雜支等。			
				年	1	9,000	9,000	小田園教育體驗實習計畫印刷、文具、成果資料等用品(由教育局移列)。			
				年	1	13,000	13,000	國中教師專業成長研習用文具紙張等。			
			年	1	800	800	國中適性入學宣導文具用品(新增)。				
			年	1	3,000	3,000	國民教育輔導團國中藝術與人文				

臺北市地方教育發展基金－臺北市立景興國民中學

基金用途－國民教育計畫明細表

中華民國107年度

單位：新臺幣元

前年度決算數	上年度預算數	科 目		本年度預算數				說 明
		編 號	名 稱	單位	數量	單價	金額	
88,490	56,000	322	報章什誌	年	1	27,500	47,500	輔導小組文具用品等。
				批	1	20,000	27,500	圖書(教務處)(由班級設備費移列)。
11,490	10,670	328	醫療用品(非醫療院所使用)	年	1	34,000	20,000	活化教學用圖書等。
				團	2	8,000	34,000	健康中心藥品。
1,510,049	1,489,400	32Y	其他	班、年	49x1	13,820	1,614,570	童軍教育教學用材料費。
				人、年	160x1	1,300	677,180	教學用各種材料。
				人次	320	80	208,000	中低收入戶學生用教科書(由教育局移列)。
				學期	2	36,400	25,600	教職員公出或辦理活動及會議逾時誤餐費用(班級業務費)。
				學期	2	23,400	72,800	專用垃圾袋費用(班級業務費)。
				班、年	2x1	13,820	46,800	消毒水及衛生器材(班級業務費)。
				年	1	99,500	27,640	特教班教學材料費。
				年	1	105,600	99,500	電腦耗材(電腦專案計畫)。
							105,600	游泳池水電清潔維護消毒劑等。

臺北市地方教育發展基金－臺北市立景興國民中學

40501274-33

基金用途－國民教育計畫明細表

中華民國107年度

單位：新臺幣元

前年度決算數	上年度預算數	科 目		本年度預算數				說 明
		編 號	名 稱	單位	數量	單價	金額	
				面	4	5,000	20,000	運動會大圖輸出。
				面	6	1,500	9,000	運動會紅布條。
				張	600	12	7,200	運動會貴賓邀請函。
				張	2,000	1	2,000	運動會家長邀請函。
				座	1	15,000	15,000	運動會才藝表演舞台搭設。
				次	1	12,500	12,500	運動會場地佈置、獎狀、資料夾、膠帶、茶水、電池等。
				人次	100	80	8,000	辦理運動會活動或會議逾時誤餐費用。
				年	1	106,400	106,400	支援各領域活化教學及班級經營所需教材等費用。
				人次	500	80	40,000	辦理活化教學研習活動或會議逾時誤餐費用。
				年	1	3,200	3,200	性別平等教育宣導活動場地佈置、文具紙張等。
				人次	5	80	400	辦理性別平等教育宣導活動或會議逾時誤餐費用。
				年	1	42,600	42,600	小田園教育體驗實習計畫農事體驗實作菜苗、種子及女兒牆防護網等園藝資材(由教育局移列)。
				年	1	5,000	5,000	國中教師專業成長研習用雜支。

臺北市地方教育發展基金－臺北市立景興國民中學

基金用途－國民教育計畫明細表

中華民國107年度

單位：新臺幣元

前年度決算數	上年度預算數	科 目		本年度預算數				說 明
		編 號	名 稱	單位	數量	單價	金額	
				人	10	25	250	國中生涯發展教育教材、講義等材料費(新增)。
				年	1	11,600	11,600	輔導活動輔導刊物、適性評量測驗、相關輔導活動之宣導等。
				年	1	6,000	6,000	暑期泳訓班急救用藥品等費用(收支對列)。
				班	10	230	2,300	暑期泳訓班消毒劑(收支對列)。
				年	1	20,000	20,000	暑期游泳訓練班教學器材費(收支對列)。
				人次	40	80	3,200	辦理教師甄選工作會議逾時提供便當(收支對列)。
				年	1	1,600	1,600	國民教育輔導團國中藝術與人文輔導小組材料及場地佈置費等。
				人次	240	80	19,200	辦理國民教育輔導團國中藝術與人文輔導小組會議逾時誤餐費用。
36,800	4,800	4	租金、償債與利息				4,800	
32,000		44	交通及運輸設備租金					
32,000		442	車租					
4,800	4,800	45	什項設備租金				4,800	較上年度預算數4,800元，無增減。
4,800	4,800	451	什項設備租金				4,800	

臺北市地方教育發展基金－臺北市立景興國民中學

40501274-35

基金用途－國民教育計畫明細表

中華民國107年度

單位：新臺幣元

前年度決算數	上年度預算數	科目		本年度預算數				說明
		編號	名稱	單位	數量	單價	金額	
1,126,167	1,202,000	7	會費、捐助、補助、分攤、 照護、救濟與交流活動費	月	12	400	4,800	電錶月租費(班級業務費)。
							1,496,264	
102,500	102,000	72	捐助、補助與獎助				108,000	較上年度預算數102,000元，增加6,000元。
102,500	102,000	726	獎助學員生給與				108,000	
				人	1	10,000	10,000	教育關懷獎每校推薦1名學生獎助金(由教育局移列)。
				班、學期	49x2	1,000	98,000	優秀學生獎學金。
1,023,667	1,100,000	74	補貼(償)、獎勵、慰問、 照護與救濟				1,388,264	較上年度預算數1,100,000元，增加288,264元。
1,023,667	1,100,000	74Y	其他				1,388,264	
				人、日	85x200	55	935,000	清寒學生餐費補助。
				人、週、次	1,349x42x1	8	453,264	補助學校午餐使用有機蔬菜或有機米計畫(新增)。
253,180	238,200	9	其他				229,900	
253,180	238,200	91	其他支出				229,900	較上年度預算數238,200元，減少8,300元。
253,180	238,200	91Y	其他				229,900	
				人、週、次	4x40x10	63	100,800	執行學生路隊安全導護費。

臺北市地方教育發展基金－臺北市立景興國民中學

基金用途－國民教育計畫明細表

中華民國107年度

單位：新臺幣元

前年度決算數	上年度預算數	科 目		本年度預算數				說 明
		編 號	名 稱	單位	數量	單價	金額	
				人、學期	1,207x2	50	120,700	班級自治費。
				次	1	4,400	4,400	國中社團活動獎品等雜支。
				批	1	4,000	4,000	國中人權、法治、品德教育活動 法律常識徵答獎品。

臺北市地方教育發展基金－臺北市立景興國民中學

40501274-37

基金用途－一般行政管理計畫明細表

中華民國107年度

單位：新臺幣元

前年度決算數	上年度預算數	科 目		本年度預算數				說 明
		編 號	名 稱	單位	數量	單價	金額	
26,539,748	27,577,269		合 計				26,462,163	
24,560,658	25,217,621	1	用人費用				24,037,631	
15,072,916	16,416,000	11	正式員額薪資				15,696,000	較上年度預算數16,416,000元，減少720,000元。
13,061,376	14,592,000	113	職員薪金	年	1	14,592,000	14,592,000	職員21人薪金(詳用人費用彙計表)。
1,915,020	1,824,000	114	工員工資	年	1	1,104,000	1,104,000	工員3人工資(詳用人費用彙計表)。
96,520		115	警餉					
604,875	784,897	13	超時工作報酬				795,831	較上年度預算數784,897元，增加10,934元。
604,875	784,897	131	加班費	年	1	725,531	725,531	不休假出勤加班費。
				年	1	40,700	40,700	校園安全校內同仁例假日人力支援(校園安全)。
				年	1	29,600	29,600	員工逾時加班費(統籌業務費)。
3,699,192	4,445,000	15	獎金				4,235,000	較上年度預算數4,445,000元，減少210,000元。
1,703,618	2,393,000	151	考績獎金				2,273,000	

臺北市地方教育發展基金－臺北市立景興國民中學

基金用途－一般行政管理計畫明細表

中華民國107年度

單位：新臺幣元

前年度決算數	上年度預算數	科 目		本年度預算數				說 明
		編 號	名 稱	單位	數量	單價	金額	
1,995,574	2,052,000	152	年終獎金	年	1	2,273,000	2,273,000	依考績法規定核發之獎金。
							1,962,000	
2,949,222	1,377,264	16	退休及卹償金	年	1	1,962,000	1,962,000	依規定於年節加發之獎金。
							1,374,384	較上年度預算數1,377,264元，減少2,880元。
1,149,894	1,286,064	161	職員退休及離職金				1,286,064	
				年	1	1,286,064	1,286,064	提撥退撫基金。
1,799,328	91,200	162	工員退休及離職金				88,320	
				年	1	88,320	88,320	提撥勞工退休準備金。
2,234,453	2,194,460	18	福利費				1,936,416	較上年度預算數2,194,460元，減少258,044元。
1,582,933	1,536,540	181	分擔員工保險費				1,373,616	
				年	1	1,373,616	1,373,616	分擔公保、勞保、健保費。
200,042	241,920	187	員工通勤交通費				226,800	
				人、月、段	6x12x2	630	90,720	職員、技工、工友上下班交通費。
				人、月、段	18x12x1	630	136,080	職員、技工、工友上下班交通費。
451,478	416,000	18Y	其他福利費				336,000	
				年	1	336,000	336,000	休假旅遊補助費。
1,619,552	1,999,968	2	服務費用				2,030,212	

臺北市地方教育發展基金－臺北市立景興國民中學

40501274-39

基金用途－一般行政管理計畫明細表

中華民國107年度

單位：新臺幣元

前年度決算數	上年度預算數	科 目		本年度預算數				說 明
		編 號	名 稱	單 位	數 量	單 價	金 額	
142,409	180,500	22	郵電費				170,000	較上年度預算數180,500元，減少10,500元。
142,409	180,500	222	電話費				170,000	
				年	1	100,000	100,000	公務用電話費(統籌業務費)。
				年	1	70,000	70,000	校園安全保全專線電話費用等(校園安全)。
1,064,443	1,281,768	27	一般服務費				1,302,512	較上年度預算數1,281,768元，增加20,744元。
1,023,243	1,229,768	279	外包費				1,254,512	
				人、月	2x12	43,938	1,054,512	校警勞務外包費。
				人、年	5x1	40,000	200,000	消化超額職工(技工、工友)業務外包費。
41,200	52,000	27F	體育活動費				48,000	
				人、年	24x1	2,000	48,000	文康活動費，本校編列職員21人、工員3人，合計24人，每人編列2,000元。
286,700	439,300	28	專業服務費				459,300	較上年度預算數439,300元，增加20,000元。
286,700	439,300	28Y	其他				459,300	
				年	1	99,600	99,600	校園安全機械定點保全費用(校園安全)。

臺北市地方教育發展基金－臺北市立景興國民中學

基金用途－一般行政管理計畫明細表

中華民國107年度

單位：新臺幣元

前年度決算數	上年度預算數	科 目		本年度預算數				說 明
		編 號	名 稱	單 位	數 量	單 價	金 額	
				年	1	359,700	359,700	校園安全機動巡邏、區域聯防等費用(校園安全)。
126,000	98,400	29	公共關係費				98,400	較上年度預算數98,400元，無增減。
126,000	98,400	291	公共關係費	月	12	8,200	98,400	校長特別費。
357,538	357,680	3	材料及用品費				392,320	
357,538	357,680	32	用品消耗				392,320	較上年度預算數357,680元，增加34,640元。
357,538	357,680	321	辦公(事務)用品	年	1	392,320	392,320	本校奉核定49班，統籌業務費計算如下：普通班49班，1,290元x15班x12月=232,200元，810元x15班x12月=145,800元，640元x19班x12月=145,920元，以上合計523,920元，除依實際需求移列加班費29,600元、電話費100,000元、會費2,000元外，其餘如列數。
2,000	2,000	7	會費、捐助、補助、分攤、照護、救濟與交流活動費				2,000	

臺北市地方教育發展基金－臺北市立景興國民中學

40501274-41

基金用途－一般行政管理計畫明細表

中華民國107年度

單位：新臺幣元

前年度決算數	上年度預算數	科 目		本年度預算數				說 明
		編 號	名 稱	單位	數量	單價	金額	
2,000	2,000	71	會費				2,000	較上年度預算數2,000元，無增減。 護理師公會會費(統籌業務費)。
2,000	2,000	713	職業團體會費	人、年	2x1	1,000	2,000	

臺北市地方教育發展基金－臺北市立景興國民中學

基金用途－建築及設備計畫明細表

中華民國107年度

單位：新臺幣元

前年度決算數	上年度預算數	科 目		本年度預算數				說 明
		編 號	名 稱	單 位	數 量	單 價	金 額	
14,837,047	11,597,824		合計				16,616,310	
14,837,047	11,597,824	5	購建固定資產、無形資產及非理財目的之長期投資				16,616,310	
4,451,041	1,802,800	51	購置固定資產				1,958,100	
4,451,041	1,802,800		一般建築及設備計畫				1,958,100	
			校園優質化工程				270,000	
		514	購置機械及設備				270,000	
				座	1	150,000	150,000	相框式投影箱體(莊敬樓一樓穿堂整修工程)。
				臺	2	60,000	120,000	5,000以上流明投影機(含配拉線,安裝及測試)(莊敬樓一樓穿堂整修工程)。
			班級設備				486,100	
		514	購置機械及設備				28,600	
				臺	1	15,600	15,600	新購訓練型自動體外心臟電擊去顫器(教務處)。
				臺	1	13,000	13,000	汰舊換新電熱保溫箱(總務處)。

臺北市地方教育發展基金－臺北市立景興國民中學

40501274-43

基金用途－建築及設備計畫明細表

中華民國107年度

單位：新臺幣元

前年度決算數	上年度預算數	科 目		本年度預算數				說 明
		編 號	名 稱	單位	數量	單價	金額	
		516	購置什項設備				457,500	
				臺	2	25,000	50,000	汰舊換新飲水機(總務處)。
				臺	1	80,000	80,000	新購數位電子海報機(總務處)。
				臺	1	42,500	42,500	新購水底吸塵器(學務處)。
				臺	1	152,500	152,500	新購定音鼓(學務處)。
				臺	1	132,500	132,500	新購定音鼓(學務處)。
			特殊班設備				27,000	
		514	購置機械及設備				27,000	
				臺	1	13,000	13,000	汰舊換新電熱保溫箱(特教班)。
				臺	1	14,000	14,000	新購類單眼數位相機(類單眼、畫素1600萬以上、8GByte以上容量)(特教班)。
			資訊設備				1,175,000	
		514	購置機械及設備				1,175,000	
				部	28	25,000	700,000	汰舊換新個人電腦(電腦專案計畫)。
				臺	23	12,000	276,000	新購平板電腦(電腦專案計畫)。
				年	1	199,000	199,000	汰舊換新網路及資訊周邊設備

臺北市地方教育發展基金－臺北市立景興國民中學

基金用途－建築及設備計畫明細表

中華民國107年度

單位：新臺幣元

前年度決算數	上年度預算數	科 目		本年度預算數				說 明	
		編 號	名 稱	單位	數量	單價	金額		
4,451,041	1,802,800		校園設備					(電腦專案計畫)。	
3,403,815	1,314,000	514	購置機械及設備						
412,326		515	購置交通及運輸設備						
634,900	488,800	516	購置什項設備						
28,000	36,000	52	購置無形資產				36,000		
28,000	36,000		一般建築及設備計畫				36,000		
28,000	36,000		資訊設備				36,000		
28,000	36,000	521	購置電腦軟體				36,000		
				年	1	36,000	36,000		電腦教學軟體費(電腦專案計畫)。
10,358,006	9,759,024	58	遞延支出(臺北市地方教育發展基金及臺北市臺北都會區捷運固定資產重置基金專用)				14,622,210		
10,358,006	9,759,024		一般建築及設備計畫				14,622,210		

臺北市地方教育發展基金－臺北市立景興國民中學

40501274-45

基金用途－建築及設備計畫明細表

中華民國107年度

單位：新臺幣元

前年度決算數	上年度預算數	科 目		本年度預算數				說 明
		編 號	名 稱	單位	數量	單價	金額	
			畫					
			校園優質化工程				14,622,210	
		581	遞延修繕房屋建築支出				14,622,210	
				式	1	8,738,930	8,738,930	一、施工費 莊敬樓外牆含天溝、圖書、露臺 地坪及花圃整修工程。
				式	1	1,544,860	1,544,860	莊敬樓外廣場地坪含花台及莊敬 樓一樓穿堂整修工程。
				式	1	3,335,099	3,335,099	大成樓穿堂及一至二樓旋轉樓梯 整修、大成樓雨庇屋頂防水及階 梯花台整修及大成樓冷氣外機美 化改善工程。
				式	1	730,944	730,944	二、委託技術服務費(總包價法) 。
				式	1	272,377	272,377	三、工程管理費(按施工費2%提 列)。
10,358,006	9,759,024		校園整修工程					
10,358,006	9,759,024	581	遞延修繕房屋建築支出					

本 頁 空 白

参 考 表

臺北市地方教育發展基金－臺北市立景興國民中學

40501274-47

預計平衡表

中華民國107年12月31日

單位：新臺幣元

105年(前年)12月31日		科 目		107年12月31日		106年(上年)12月31日				比較 增減(-)
決 算 數		編 號	名 稱	預 計 數		預 計 數	調 整 數(±)	調 整 後 預 計 數		
金 額	%			金 額	%			金 額	%	
4,053,670,806	100.00		資產合計	4,031,503,066	100.00	3,792,450,794	249,441,887	4,041,892,681	100.00	-10,389,615
4,053,670,806	100.00	1	資產	4,031,503,066	100.00	3,792,450,794	249,441,887	4,041,892,681	100.00	-10,389,615
29,220,570	0.72	11	流動資產	7,052,830	0.17	6,857,215	10,585,230	17,442,445	0.43	-10,389,615
29,220,570	0.72	111	現金	7,052,830	0.17	6,857,215	10,585,230	17,442,445	0.43	-10,389,615
29,220,570	0.72	1112	銀行存款	7,052,830	0.17	6,857,215	10,585,230	17,442,445	0.43	-10,389,615
5,573,840	0.14	12	投資、長期應收款項、貸墊款及準備金	5,573,840	0.14	5,681,006	-107,166	5,573,840	0.14	
5,573,840	0.14	124	準備金	5,573,840	0.14	5,681,006	-107,166	5,573,840	0.14	
5,519,368	0.14	1241	退休及離職準備金	5,519,368	0.14	5,304,134	215,234	5,519,368	0.14	
54,472	0.00	124Y	其他準備金	54,472	0.00	376,872	-322,400	54,472	0.00	
4,018,876,396	99.14	13	其他資產	4,018,876,396	99.69	3,779,912,573	238,963,823	4,018,876,396	99.43	
4,018,876,396	99.14	131	什項資產	4,018,876,396	99.69	3,779,912,573	238,963,823	4,018,876,396	99.43	
151,430	0.00	1315	暫付及待結轉帳項	151,430	0.00		151,430	151,430	0.00	
4,018,724,966	99.14	1316	代管資產	4,018,724,966	99.69	3,779,912,573	238,812,393	4,018,724,966	99.43	
4,053,670,806	100.00		負債及基金餘額合計	4,031,503,066	100.00	3,792,450,794	249,441,887	4,041,892,681	100.00	-10,389,615
4,028,265,594	99.37	2	負債	4,028,265,594	99.92	3,791,045,922	237,219,672	4,028,265,594	99.66	
1,542,398	0.03	21	流動負債	1,542,398	0.04	2,327,767	-785,369	1,542,398	0.04	
1,542,398	0.03	212	應付款項	1,542,398	0.04	2,327,767	-785,369	1,542,398	0.04	
1,529,798	0.03	2123	應付代收款	1,529,798	0.04	2,327,767	-797,969	1,529,798	0.04	
12,600	0.00	2125	應付費用	12,600	0.00		12,600	12,600	0.00	
4,026,723,196	99.34	22	其他負債	4,026,723,196	99.88	3,788,718,155	238,005,041	4,026,723,196	99.62	
4,026,723,196	99.34	221	什項負債	4,026,723,196	99.88	3,788,718,155	238,005,041	4,026,723,196	99.62	
2,463,604	0.06	2211	存入保證金	2,463,604	0.06	3,451,088	-987,484	2,463,604	0.05	
5,519,368	0.14	2213	應付退休及離職金	5,519,368	0.14	5,304,134	215,234	5,519,368	0.14	
4,018,724,966	99.14	2214	應付代管資產	4,018,724,966	99.68	3,779,912,573	238,812,393	4,018,724,966	99.43	

臺北市地方教育發展基金－臺北市立景興國民中學

預計平衡表

中華民國107年12月31日

單位：新臺幣元

105年(前年)12月31日		科 目		107年12月31日		106年(上年)12月31日				比較 增減(-)
決 算 數		編 號	名 稱	預 計 數		預 計 數	調 整 數(±)	調 整 後 預 計 數		
金 額	%			金 額	%			金 額	%	
15,258	0.00	2215	暫收及待結轉帳項	15,258	0.00	50,360	-35,102	15,258	0.00	
25,405,212	0.63	3	基金餘額	3,237,472	0.08	1,404,872	12,222,215	13,627,087	0.34	-10,389,615
25,405,212	0.63	31	基金餘額	3,237,472	0.08	1,404,872	12,222,215	13,627,087	0.34	-10,389,615
25,405,212	0.63	311	基金餘額	3,237,472	0.08	1,404,872	12,222,215	13,627,087	0.34	-10,389,615
25,405,212	0.63	3111	累積餘額	3,237,472	0.08	1,404,872	12,222,215	13,627,087	0.34	-10,389,615

註：1.信託代理與保證資產(負債)前年度決算數0元，上年度調整後預計數0元，本年度預計數0元。2.或有資產(負債)0元。3.本基金自93年度起，本固定項目分開原則，將屬長期固定帳項，包括固定資產9,785,141元、無形資產22,547元及長期債務0元等，另立帳類管理，未納入本表。

臺北市地方教育發展基金－臺北市立景興國民中學

40501274-49

各項費用彙計表

中華民國107年度

單位：新臺幣元

前年度 決算數	上年度 預算數	計畫別 用途別科目	合計	計畫別			
				國民教育計畫	一般行政管理計畫	建築及設備計畫	
243,128,927	238,596,868	合計	240,465,853	197,387,380	26,462,163	16,616,310	
215,297,517	213,759,296	用人費用	210,180,763	186,143,132	24,037,631		
108,789,947	113,184,000	正式員額薪資	108,984,000	93,288,000	15,696,000		
106,778,407	111,360,000	職員薪金	107,880,000	93,288,000	14,592,000		
1,915,020	1,824,000	工員工資	1,104,000		1,104,000		
96,520		警餉					
6,759,768	1,724,952	聘僱及兼職人員薪資	4,783,680	4,783,680			
592,896	616,152	聘用人員薪金					
6,166,872	1,108,800	兼職人員酬金	4,783,680	4,783,680			
1,163,307	1,561,199	超時工作報酬	1,521,073	725,242	795,831		
1,163,307	1,561,199	加班費	1,521,073	725,242	795,831		
25,088,064	26,183,019	獎金	25,039,800	20,804,800	4,235,000		
11,259,381	11,958,000	考績獎金	11,416,800	9,143,800	2,273,000		
13,828,683	14,225,019	年終獎金	13,623,000	11,661,000	1,962,000		
57,623,311	55,749,756	退休及卹償金	55,443,504	54,069,120	1,374,384		
55,823,983	55,658,556	職員退休及離職金	55,355,184	54,069,120	1,286,064		
1,799,328	91,200	工員退休及離職金	88,320		88,320		
15,873,120	15,356,370	福利費	14,408,706	12,472,290	1,936,416		

臺北市地方教育發展基金－臺北市立景興國民中學

各項費用彙計表

中華民國107年度

單位：新臺幣元

前年度 決算數	上年度 預算數	計畫別	合計	國民教育計畫	一般行政管理計畫	建築及設備計畫	
		用途別科目					
11,121,785	10,299,420	分擔員工保險費	9,228,636	7,855,020	1,373,616		
246,960	310,000	傷病醫藥費	406,000	406,000			
1,043,282	1,351,980	員工通勤交通費	1,304,100	1,077,300	226,800		
3,461,093	3,394,970	其他福利費	3,469,970	3,133,970	336,000		
8,361,054	9,395,608	服務費用	9,376,236	7,346,024	2,030,212		
2,379,026	3,440,380	水電費	3,363,180	3,363,180			
2,098,377	3,076,780	工作場所電費	2,999,580	2,999,580			
268,392	343,600	工作場所水費	343,600	343,600			
12,257	20,000	氣體費	20,000	20,000			
256,065	298,730	郵電費	282,750	112,750	170,000		
44,850	39,000	郵費	39,000	39,000			
211,215	259,730	電話費	243,750	73,750	170,000		
126,653	161,940	旅運費	156,900	156,900			
109,054	138,900	國內旅費	138,900	138,900			
12,075		貨物運費					
5,524	23,040	其他旅運費	18,000	18,000			
132,419	90,250	印刷裝訂與廣告費	65,250	65,250			
132,419	90,250	印刷及裝訂費	65,250	65,250			

臺北市地方教育發展基金－臺北市立景興國民中學

40501274-51

各項費用彙計表

中華民國107年度

單位：新臺幣元

前年度 決算數	上年度 預算數	計畫別		合計	國民教育計畫	一般行政管理計畫	建築及設備計畫
		用途別科目					
1,956,657	1,797,400	修理保養及保固費		1,917,700	1,917,700		
1,370,878	1,288,750	一般房屋修護費		1,371,200	1,371,200		
111,350	317,400	機械及設備修護費		320,700	320,700		
474,429	191,250	什項設備修護費		225,800	225,800		
1,437	4,800	保險費		6,000	6,000		
1,437	4,800	其他保險費		6,000	6,000		
2,157,407	2,475,708	一般服務費		2,484,256	1,181,744	1,302,512	
30,540	36,972	佣金、匯費、經理費及手續費		34,776	34,776		
1,387,193	1,685,252	外包費		1,709,996	455,484	1,254,512	
490,298	455,484	計時與計件人員酬金		455,484	455,484		
249,376	298,000	體育活動費		284,000	236,000	48,000	
1,225,390	1,028,000	專業服務費		1,001,800	542,500	459,300	
795,790	421,000	講課鐘點、稿費、出席審查及查詢費		481,600	481,600		
15,000	43,200	委託檢驗(定)試驗認證費		51,600	51,600		
7,500	9,300	試務甄選費		9,300	9,300		
8,000		電子計算機軟體服務費					
399,100	554,500	其他		459,300		459,300	
126,000	98,400	公共關係費		98,400		98,400	

臺北市地方教育發展基金－臺北市立景興國民中學

各項費用彙計表

中華民國107年度

單位：新臺幣元

前年度 決算數	上年度 預算數	計畫別		合計	國民教育計畫	一般行政管理計畫	建築及設備計畫
		用途別科目					
126,000	98,400	公共關係費		98,400		98,400	
3,215,162	2,397,140	材料及用品費		2,559,580	2,167,260	392,320	
1,100,249	309,450	使用材料費		323,850	323,850		
1,100,249	309,450	設備零件		323,850	323,850		
2,114,913	2,087,690	用品消耗		2,235,730	1,843,410	392,320	
504,884	531,620	辦公(事務)用品		539,660	147,340	392,320	
88,490	56,000	報章什誌		47,500	47,500		
11,490	10,670	醫療用品(非醫療院所使用)		34,000	34,000		
1,510,049	1,489,400	其他		1,614,570	1,614,570		
36,800	4,800	租金、償債與利息		4,800	4,800		
32,000		交通及運輸設備租金					
32,000		車租					
4,800	4,800	什項設備租金		4,800	4,800		
4,800	4,800	什項設備租金		4,800	4,800		
14,837,047	11,597,824	購建固定資產、無形資產及非 理財目的之長期投資		16,616,310			16,616,310
4,451,041	1,802,800	購置固定資產		1,958,100			1,958,100
3,403,815	1,314,000	購置機械及設備		1,500,600			1,500,600
412,326		購置交通及運輸設備					

臺北市地方教育發展基金－臺北市立景興國民中學

40501274-53

各項費用彙計表

中華民國107年度

單位：新臺幣元

前年度 決算數	上年度 預算數	計畫別 用途別科目	合計	計畫別			
				國民教育計畫	一般行政管理計畫	建築及設備計畫	
634,900	488,800	購置什項設備	457,500			457,500	
28,000	36,000	購置無形資產	36,000			36,000	
28,000	36,000	購置電腦軟體	36,000			36,000	
10,358,006	9,759,024	遞延支出(臺北市地方教育發展基金及臺北市臺北都會區捷運固定資產重置基金專用)	14,622,210			14,622,210	
10,358,006	9,759,024	遞延修繕房屋建築支出	14,622,210			14,622,210	
1,128,167	1,204,000	會費、捐助、補助、分攤、照護、救濟與交流活動費	1,498,264	1,496,264	2,000		
2,000	2,000	會費	2,000		2,000		
2,000	2,000	職業團體會費	2,000		2,000		
102,500	102,000	捐助、補助與獎助	108,000	108,000			
102,500	102,000	獎助學員生給與	108,000	108,000			
1,023,667	1,100,000	補貼(償)、獎勵、慰問、照護與救濟	1,388,264	1,388,264			
1,023,667	1,100,000	其他	1,388,264	1,388,264			
253,180	238,200	其他	229,900	229,900			
253,180	238,200	其他支出	229,900	229,900			
253,180	238,200	其他	229,900	229,900			

臺北市地方教育發展基金－臺北市立景興國民中學

員工人數彙計表

中華民國107年度

單位：人

計畫及項目	本年度預算數	上年度預算數	本年度增減數	增減原因
合計	142	149	-7	
國民教育計畫部分	118	123	-5	
正式職員	118	122	-4	
臨時職員		1	-1	
一般行政管理計畫部分	24	26	-2	
正式職員	21	21		
正式工員	3	5	-2	

註：1.本表不包含臨時工員人數。

2.本表臨時職員係指奉准有案之約聘僱人員。

本 頁 空 白

用人費用

中華民國

計畫及項目	合計	正式員額薪資	聘僱及兼職人員薪資	超時工作報酬	津貼	獎金		
						年終獎金	績效獎金	考績獎金
合計	210,180,763	108,984,000	4,783,680	1,521,073		13,623,000		11,416,800
國民教育計畫	186,143,132	93,288,000	4,783,680	725,242		11,661,000		9,143,800
職員薪金	93,288,000	93,288,000						
兼職人員酬金	4,783,680		4,783,680					
加班費	725,242			725,242				
考績獎金	9,143,800							9,143,800
年終獎金	11,661,000					11,661,000		
職員退休及離職金	54,069,120							
分擔員工保險費	7,855,020							
傷病醫藥費	406,000							
員工通勤交通費	1,077,300							
其他福利費	3,133,970							
一般行政管理計畫	24,037,631	15,696,000		795,831		1,962,000		2,273,000
職員薪金	14,592,000	14,592,000						
工員工資	1,104,000	1,104,000						
加班費	795,831			795,831				
考績獎金	2,273,000							2,273,000
年終獎金	1,962,000					1,962,000		

彙計表

107年度

單位：新臺幣元

其他獎金	退休及卹償金		資遣費	福 利 費					提繳費
	退休金	卹償金		分擔保險費	傷病醫藥費	提撥福利金	員工通勤交通費	其他福利費	
	55,443,504			9,228,636	406,000		1,304,100	3,469,970	
	54,069,120			7,855,020	406,000		1,077,300	3,133,970	
	54,069,120			7,855,020	406,000		1,077,300	3,133,970	
	1,374,384			1,373,616			226,800	336,000	

用人費用

中華民國

計畫及項目	合計	正式員額薪資	聘僱及兼職人員薪資	超時工作報酬	津貼	獎金		
						年終獎金	績效獎金	考績獎金
職員退休及離職金	1,286,064							
工員退休及離職金	88,320							
分擔員工保險費	1,373,616							
員工通勤交通費	226,800							
其他福利費	336,000							

註：本表不包含臨時工員薪津。

臺北市地方教育發展基金－臺北市立景興國民中學單位（或計畫）成本分析表

中華民國107年度

單位：新臺幣元

計畫別	單位	單位成本	數量	預算數	說明
合計				240,465,853	
國民教育計畫				197,387,380	
一般行政管理計畫				26,462,163	
建築及設備計畫				16,616,310	

臺北市地方教育發展基金－臺北市立景興國民中學

40501274-61

5年來主要業務計畫分析表

中華民國107年度

單位：新臺幣元

年 度 及 項 目	單 位	數 量	單位成本或 平均利(費)率	金 額	說 明
(本)年度預算數				197,387,380	
國民教育計畫				197,387,380	
(上)年度預算數				199,421,775	
國民教育計畫				199,421,775	
(前)年度決算數				201,752,132	
國民教育計畫				201,752,132	
(104)年度決算數				204,794,843	
國民教育計畫				204,794,843	
(103)年度決算數				207,405,305	
國民教育計畫				207,405,305	

臺北市地方教育發展基金－臺北市立景興國民中學

固定項目明細表

中華民國107年度

單位：新臺幣元

項 目	取得成本/ 舉債數	以前年度累計折舊(耗)/長期投資評價/ 未攤銷溢(折)價	本年度增加	本年度減少	本年度提列折舊(耗)/ 長期投資評價變動數 /攤銷數	期末餘額
資產	38,860,246	27,143,874	1,994,100		3,902,784	9,807,688
機械及設備	24,977,822	16,507,030	1,500,600		3,093,005	6,878,387
交通及運輸設備	1,304,524	830,639			64,954	408,931
什項設備	12,424,800	9,657,472	457,500		727,005	2,497,823
電腦軟體	153,100	148,733	36,000		17,820	22,547

註：自93年度起本固定項目分開原則，將屬長期固定帳項另立帳類管理。