

中華民國106年度 4-0501274

議會
審定

(自106年1月1日起至106年12月31日止)

臺北市政府教育局主管

臺北市地方教育發展基金－臺北市立景興國民中學

附屬單位預算之分預算

(特別收入基金)

主辦會計人員 章素真

機關長官 林志忠

臺北市地方教育發展基金－臺北市立景興國民中學

目次

中華民國106年度

一、財務摘要	第 1 頁
二、業務計畫及預算概要	第 3 -10 頁
三、主要表	
(一) 基金來源、用途及餘絀預計表	第 11 -12 頁
(二) 現金流量預計表	第 13 頁
四、附屬表	
(一) 基金來源－服務收入明細表	第 15 頁
(二) 基金來源－財產處分收入明細表	第 16 頁
(三) 基金來源－其他財產收入明細表	第 17 頁
(四) 基金來源－市庫撥款收入明細表	第 18 頁
(五) 基金來源－雜項收入明細表	第 19 頁
(六) 基金用途－國民教育計畫明細表	第 20 -35 頁
(七) 基金用途－一般行政管理計畫明細表	第 36 -40 頁
(八) 基金用途－建築及設備計畫明細表	第 41 -52 頁
五、參考表	
(一) 預計平衡表	第 53 -54 頁
(二) 各項費用彙計表	第 55 -60 頁
(三) 員工人數彙計表	第 61 頁
(四) 用人費用彙計表	第 62 -65 頁
(五) 聘用及約僱人員明細表	第 66 頁
(六) 單位(或計畫)成本分析表	第 67 頁
(七) 5年來主要業務計畫分析表	第 68 頁
(八) 固定項目明細表	第 69 頁

臺北市地方教育發展基金－臺北市立景興國民中學

40501274-1

財務摘要

中華民國106年度

單位：新臺幣元

項 目	本 年 度	上 年 度	比較增減(-)	%
經營成績：				
基金來源	226,818,743	232,747,925	-5,929,182	-2.55
基金用途	238,596,868	246,038,539	-7,441,671	-3.02
賸餘(短絀－)	-11,778,125	-13,290,614	1,512,489	--
餘絀情形：				
基金餘額	1,404,872	13,182,997	-11,778,125	-89.34
現金流量(註)：				
現金及約當現金之淨增(減－)	-11,778,125	-13,290,614	1,512,489	--

附註：現金流量係採現金及約當現金基礎，包括現金及自投資日起3個月內到期或清償之債權證券。

本 頁 空 白

業務計畫及預算概要

臺北市地方教育發展基金－臺北市立景興國民中學

業務計畫及預算概要

中華民國 106 年度

壹、基金概況

一、設立宗旨及願景：

- (一) 本校遵照憲法第 158 及 160 條規定，教育文化應發展民族精神、自治精神，國民道德與健全體格、科學及生活智能，以培養青少年學七大學習領域及十大基本能力。
- (二) 本校自 91 年度起依教育經費編列與管理法第 13 條規定設置「臺北市地方教育發展基金」，以促進教育健全發展，提昇教育經費運用績效。

二、組織概況（另附組織系統圖）：

本校設置校長 1 人，綜理全校校務，下設教務處、學生事務處、總務處、輔導室、會計室及人事室等單位。

內部分層業務如下：

教務處：秉承校長之命，辦理全校教務事項。

教學組：掌理課程編排、課業考查、學藝競賽、教學研究、教師進修、差假、教師調代課及缺補課之查核等事項。

註冊組：掌理註冊、編班、轉學、學籍保管、各項獎助學金補助及成績考查等有關學籍事項。

設備組：掌理教科書編選、教學用具之管理、保管及出版學校刊物等事項。

資訊組：掌理電腦設備、區域網路之管理及保管等事項。

學生事務處：秉承校長之命，辦理全校學生事務事項。

訓育組：掌理訓育計畫之擬定及辦理各類訓育等活動。

體育組：掌理學生體育活動、體格鍛鍊等事項。

生教組：掌理學生日常生活常規，辦理交通導護各項事項。

衛生組：掌理健康檢查，個人及環境衛生檢查、保健等事項。

總務處：秉承校長之命，辦理全校總務事項。

事務組：掌理校舍、校具、財產、物品採購保管、工程發包、監工及驗收。

文書組：掌理文件收發登錄、撰擬繕校、典守學校印信、檔案保管、整理各項會議紀錄及校史等事項。

出納組：掌理現金、零用金、票據、契約之保管等收支事項，辦理員工薪津發放及各項扣繳單據證明等。

輔導室：秉承校長之命，辦理全校學生學習輔導、生活輔導、生涯輔導等事項。

臺北市地方教育發展基金－臺北市立景興國民中學

業務計畫及預算概要

中華民國 106 年度

輔導組：掌理學生個案輔導、學習輔導、生活輔導、性別平等教育、家庭教育、教師輔導知能研習等事項。

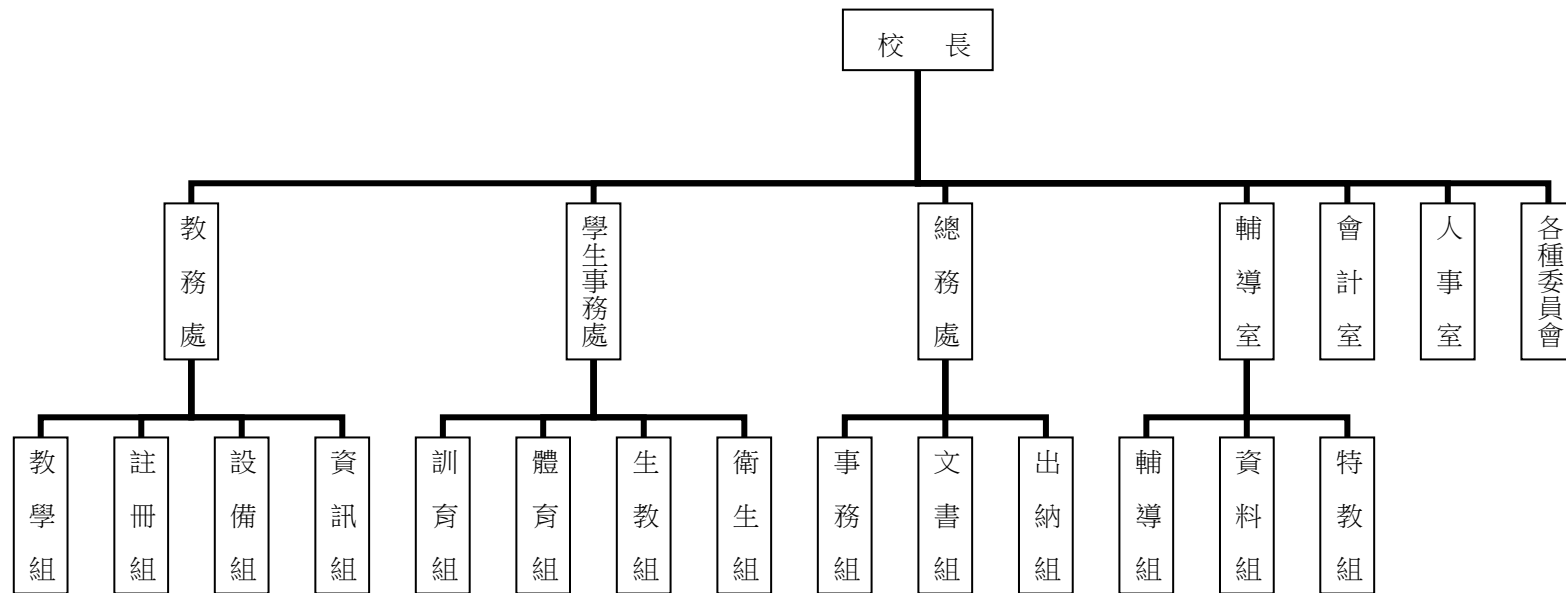
資料組：擬訂生涯輔導教育計畫、建立輔導資料檔案管理、組訓志工家長、實施測驗、社區人力整合、親職教育、出版親職刊物等事項。

特教組：擬訂特殊教育計畫章則、親師輔導諮詢、身障生鑑定安置、實施各項診斷測驗、特殊需求學生追蹤輔導等事項。

會計室：秉承上級主計機關之監督與指導，並受校長之指揮，依法辦理歲計、會計、統計等事項。

人事室：秉承上級人事機關之監督與指導，並受校長之指揮，依法辦理人事管理查核等事項。

三、組織系統圖：



四、基金歸類及屬性：本校地方教育發展基金依據教育經費編列與管理法第 13 條規定設置，本基金為預算法第 4 條第 1 項第 2 款第 5 目所定之特別收入基金，以本府教育局為管理機關。

臺北市地方教育發展基金－臺北市立景興國民中學

業務計畫及預算概要

中華民國 106 年度

貳、業務範圍及經營趨勢

一、業務範圍：

- (一) 依據教育基本法培養學生健全人格，民主素養，法治觀念，人文涵養，強健體魄及思考判斷與創造能力。
- (二) 依據特殊教育法，特殊教育法施行細則及相關規定，設立身心障礙資源班及學習困難資源班，因材施教，以達適才適性發展之教育目標。

二、最近 5 年經營趨勢：

基金來源、用途及餘絀

單位：新臺幣元

來源 用途 餘絀	年度	102 年度決算 金額	103 年度決算 金額	104 年度決算 金額	105 年度預算 金額	本年度預算 金額
來源部分		261,778,603	259,187,720	246,234,962	232,747,925	226,818,743
用途部分		257,642,373	245,983,566	253,593,572	246,038,539	238,596,868
餘絀部分		4,136,230	13,204,154	-7,358,610	-13,290,614	-11,778,125

參、業務計畫

一、業務計畫及目標：

本年度業務計畫重點與預算配合情形及預期績效，詳列如下：

- (一) 國民教育計畫：本年度預算編列 199,421,775 元，預定招收普通班 51 班、身心障礙資源班 2 班及學習困難資源班 1 班，共計 54 班，學生人數 1,284 人，新購機具、圖書等各科教學教具。另辦理運動會、活化教學、教師甄選、性別平等教育宣導活動、人權、法治、品德教育、課後社團活動、輔導活動、教師專業成長、冬夏令營、技職教育免試及 12 年國教校園宣導等項目。革新教學方法，充實各科教材，提高教學效能，藉由辦理各項活動可鍛鍊學生強健的身體，增進學生各項生活智能。

- (二) 一般行政管理計畫：本年度預算編列 27,577,269 元，係配合校務推動行政處室支援工作，進而增進校務運作。

臺北市地方教育發展基金－臺北市立景興國民中學

業務計畫及預算概要

中華民國 106 年度

(三) 建築及設備計畫：本年度預算編列 11,597,824 元，係辦理大成、莊敬樓屋頂防漏整修工程、活動中心 1 樓游泳池盥洗室整修工程、活動中心 2-3 樓廁所整修工程，汰舊換新電腦周邊設備零組件及教學設備，以改善教學環境，增進教學效能，並提高行政效率。

二、執行政府重要政策：

(一) 開啟多元智慧：尊重每個學生獨特的個性，以多元智慧的觀點協助他找到生命的亮點，肯定天生我才必有用，能知於學，樂於學。

(二) 培養生活能力：因應新世紀知識社會的到來，培養學生帶得走的能力，諸如人際溝通能力、資訊能力、終身學習能力、生涯規畫能力、問題解決能力等。

(三) 蘊育人文情懷：在溫馨開放的校園文化中，孕育人文情懷，學會尊重與包容，建構生命的價值，完成人性的開展。

(四) 建置溫馨民主的校園文化：

- 1.以參與方式管理、落實行政、教師會、家長會三者的良性互動。
- 2.以學生第一，教學優先的觀念提昇行政服務效率。
- 3.放下威權心態，開啟校園民主之風氣。

(五) 推動適性教學：

- 1.運用小班優勢，採多元化、活潑化的教學及評量
- 2.運用校內、外資源，加強多元學習能力。
- 3.關懷相對弱勢學生之教學及輔導。
- 4.發展資訊教育，充實學生電腦運用之知能，並提昇教師運用電腦教學之能力。

(六) 辦理發展性的訓輔活動：

- 1.辦理各項活動、競賽及表演。
- 2.推動校內、外學習服務。
- 3.發展績優社團及校隊，如管樂隊、直笛隊、田徑隊、舞獅、跆拳道、童軍....等。
- 4.加強新興領域教育的辦理，並融入各科教學以收成效。

臺北市地方教育發展基金－臺北市立景興國民中學

業務計畫及預算概要

中華民國 106 年度

肆、預算概要

一、基金來源及用途之預計：

(一) 本年度基金來源：服務收入 97,500 元，財產處分收入 20,000 元，其他財產收入 486,948 元、市庫撥款收入 226,103,995 元，雜項收入 110,300 元，基金來源合計 226,818,743 元。

(二) 本年度基金用途：國民教育計畫 199,421,775 元，一般行政管理計畫 27,577,269 元，建築及設備計畫 11,597,824 元，基金用途合計 238,596,868 元。

二、基金餘絀之預計：本年度短絀 11,778,125 元。

三、現金流量之預計：本年度業務活動淨現金流出 11,778,125 元。

四、補辦預算事項：詳補辦預算明細表。

購置固定資產 695,286 元。

(一) 104 年度教育局學校設施改善準備，補助戶外球場照明改善工程，內屬設備部分移列固定資產 221,886 元。

(二) 105 年度教育局學校設施改善準備，補助改善校園無障礙環境計畫，內屬設備部分移列固定資產 246,000 元。

(三) 105 年度為簡報室使用、校史室數位導覽及川堂電子公告學校事務需要之設備，且具急迫及必要性，由其他準備金項下支應 227,400 元。

伍、其他重要說明

一、本年度預算與上年度預算各項目增減之原因。

(一) 員工人數增減原因之分析：本年度校長 1 人，教師 120 人，行政人員 20 人，專任輔導教師 2 人，專任專業輔導人員 1 人，技工 2 人，工友 3 人，合計 149 人，較上年度減列校警 1 人。

(二) 基金來源、用途及餘絀各科目增減原因之分析：

1. 服務收入本年度預算數 97,500 元，較上年度預算數 169,500 元，依業務需要核實減列 72,000 元。

2. 財產處分收入本年度預算數 20,000 元，較上年度預算數 32,352 元，依業務需要核實減列 12,352 元。

3. 其他財產收入本年度預算數 486,948 元，較上年度預算數 487,188 元，依業務需要核實減列 240 元。

4. 市庫撥款收入本年度預算數 226,103,995 元，較上年度預算數 231,974,811 元，依業務需要核實減列 5,870,816 元。

5. 雜項收入本年度預算數 110,300 元，較上年度預算數 84,074 元，依業務需要核實增列 26,226 元。

臺北市地方教育發展基金－臺北市立景興國民中學

業務計畫及預算概要

中華民國 106 年度

6.用人費用本年度預算數 213,875,296 元，較上年度預算數 219,347,310 元，依業務需要核實減列 5,472,014 元。

7.服務費用本年度預算數 9,395,608 元，較上年度預算數 8,349,733 元，依業務需要核實增列 1,045,875 元。

8.材料及用品費本年度預算數 2,281,140 元，較上年度預算數 2,404,590 元，依業務需要核實減列 123,450 元。

9.租金、償債與利息本年度預算數 4,800 元，較上年度預算數 4,800 元，無增減。

10.購建固定資產、無形資產及非理財目的之長期投資本年度預算數 11,597,824 元，較上年度預算數 14,429,806 元，依業務需要核實減列 2,831,982 元。

11.會費、捐助、補助、分攤、照護、救濟與交流活動費本年度預算數 1,204,000 元，較上年度預算數 1,257,000 元，依業務需要核實減列 53,000 元。

12.其他本年度預算數 238,200 元，較上年度預算數 245,300 元，依業務需要核實減列 7,100 元。

二、105 學年度第 2 學期核定普通班 51 班、身心障礙資源班 2 班及學習困難資源班 1 班，共計 54 班，預定招收學生人數 1,284 人，106 學年度第 1 學期預估普通班 51 班、身心障礙資源班 2 班及學習困難資源班 1 班，共計 54 班，預定招收學生人數 1,277 人。

三、其他有關說明：無。

臺北市地方教育發展基金－臺北市立景興國民中學

40501274-9

補辦預算明細表

中華民國106年度

單位：新臺幣元

先行辦理 年 度	業務計畫 及用途別	項 目 名 稱	單 位	數 量	單 價	金 額	說 明
104	建築及設備計畫	合計				695,286	104.10.19府教工字第10440687500號
		購置固定資產				695,286	
		購置固定資產				221,886	
		購置什項設備				221,886	
105	建築及設備計畫	LED投射燈(335W)	盞	9	24,654	221,886	教育局學校設施改善準備，補助所屬學校戶外球場照明改善工程，內屬設備部分移列固定資產。
		購置固定資產				473,400	
		購置交通及運輸設備				227,400	
		購置什項設備				35,000	
		音響設備	組	1	35,000	35,000	為簡報室使用之音響設備，相關設備已過保固期限不堪使用確實需要，且具急迫及必要性，所需經費擬由本校其他準備金項下支應。
						192,400	

臺北市地方教育發展基金－臺北市立景興國民中學

補辦預算明細表

中華民國106年度

單位：新臺幣元

先行辦理 年 度	業務計畫 及用途別	項 目 名 稱	單 位	數 量	單 價	金 額	說 明
		60吋液晶螢幕	臺	1	44,800	44,800	為校史室數位導覽系統用液晶螢幕，供全校師生使用並瞭解學校歷史發展確實需要，且具急迫及必要性，所需經費擬由本校其他準備金項下支應。
		矮櫃(110*120*40)	座	7	13,500	94,500	為簡報室場地存放資料使用矮櫃，相關設備已過保固期限不堪使用確實需要，且具急迫及必要性，所需經費擬由本校其他準備金項下支應。
		遮光窗簾(22M)	式	1	33,000	33,000	為簡報室使用確實需要，且具急迫及必要性，所需經費擬由本校其他準備金項下支應。
		42吋液晶連網電視	臺	1	20,100	20,100	為學校川堂電子公告學校事務確實需要，且具急迫及必要性，所需經費擬由本校其他準備金項下支應。
	購置固定資產					246,000	105.06.22府教工字第10536446000號
	購置機械及設備					246,000	
		移動式輪椅升降平台	臺	1	246,000	246,000	教育局學校設施改善準備，補助105年度改善校園無障礙環境計畫，內屬設備部分移列固定資產。

備註：各管理機關(構)依預算法第88條規定補辦預算，應確係不及編入年度預算，且因經營環境發生重大變遷或正常業務(含執行中央補助款項目)之確實需要，並經主管機關核轉本府核准先行辦理者；不具急迫性之事項，仍應儘可能納入預算辦理。

主 要 表

臺北市地方教育發展基金－臺北市立景興國民中學

40501274-11

基金來源、用途及餘絀預計表

中華民國106年度

單位：新臺幣元

前年度決算數	科 目		本年度預算數	上年度預算數	比較增減(－)
	編 號	名 稱			
246,234,962	4	基金來源	226,818,743	232,747,925	-5,929,182
78,300	43	勞務收入	97,500	169,500	-72,000
78,300	431	服務收入	97,500	169,500	-72,000
696,443	45	財產收入	506,948	519,540	-12,592
29,000	451	財產處分收入	20,000	32,352	-12,352
667,443	45Y	其他財產收入	486,948	487,188	-240
245,266,668	46	政府撥入收入	226,103,995	231,974,811	-5,870,816
240,272,411	462	市庫撥款收入	226,103,995	231,974,811	-5,870,816
4,994,257	46Y	政府其他撥入收入			
193,551	4Y	其他收入	110,300	84,074	26,226
193,551	4YY	雜項收入	110,300	84,074	26,226
253,593,572	5	基金用途	238,596,868	246,038,539	-7,441,671
204,794,843	53	國民教育計畫	199,421,775	202,105,200	-2,683,425
25,864,243	5L	一般行政管理計畫	27,577,269	29,503,533	-1,926,264
22,934,486	5M	建築及設備計畫	11,597,824	14,429,806	-2,831,982
-7,358,610	6	本期賸餘(短絀-)	-11,778,125	-13,290,614	1,512,489
33,832,221	71	期初基金餘額	13,182,997	18,939,808	-5,756,811

臺北市地方教育發展基金－臺北市立景興國民中學

基金來源、用途及餘絀預計表

中華民國106年度

單位：新臺幣元

前年度決算數	科 目		本年度預算數	上年度預算數	比較增減（－）
	編 號	名 稱			
26,473,611	73	期末基金餘額	1,404,872	5,649,194	-4,244,322

臺北市地方教育發展基金－臺北市立景興國民中學

40501274-13

現金流量預計表

中華民國106年度

單位：新臺幣元

項 目		本年度預算數	說 明
編 號	名 稱		
81	業務活動之現金流量		
811	本期賸餘(短絀－)	-11,778,125	
813	業務活動之淨現金流入(流出－)	-11,778,125	
82	其他活動之現金流量		
82Z	其他活動之淨現金流入(流出－)		
83	現金及約當現金之淨增(淨減－)	-11,778,125	
84	期初現金及約當現金	18,635,340	
85	期末現金及約當現金	6,857,215	

註：本表係採現金及約當現金基礎，包括現金及自投資日起3個月內到期或清償之債權證券。

本 頁 空 白

附 屬 表

臺北市地方教育發展基金－臺北市立景興國民中學

40501274-15

基金來源－服務收入明細表

中華民國106年度

單位：新臺幣元

前年度決算數	上年度預算數	科 目		本 年 度 預 算 數				說 明
		編 號	名 稱	單 位	數 量	單 價	金 額	
78,300	169,500		合計				97,500	
78,300	169,500	431	服務收入				97,500	較上年度預算數169,500元，減少72,000元。
				人	25	500	12,500	教師甄選報名費收入。(收支對列)
				人	10	800	8,000	暑期游泳訓練班普通票收入。(收支對列)
				人	110	700	77,000	暑期游泳訓練班學生票收入。(收支對列)

臺北市地方教育發展基金－臺北市立景興國民中學

基金來源－財產處分收入明細表

中華民國106年度

單位：新臺幣元

前年度決算數	上年度預算數	科 目		本 年 度 預 算 數				說 明
		編 號	名 稱	單 位	數 量	單 價	金 額	
29,000	32,352		合計				20,000	
29,000	32,352	451	財產處分收入	年	1	20,000	20,000	較上年度預算數32,352元，減少12,352元。 報廢財產變賣收入。

臺北市地方教育發展基金－臺北市立景興國民中學

40501274-17

基金來源－其他財產收入明細表

中華民國106年度

單位：新臺幣元

前年度決算數	上年度預算數	科 目		本 年 度 預 算 數				說 明
		編 號	名 稱	單 位	數 量	單 價	金 額	
667,443	487,188		合計				486,948	
667,443	487,188	45Y	其他財產收入				486,948	較上年度預算數487,188元，減少240元。
				月	12	40,000	480,000	場地出借費及活動中心開放使用收入。(收支對列)
				月	12	579	6,948	員工消費合作社使用費。

臺北市地方教育發展基金－臺北市立景興國民中學

基金來源－市庫撥款收入明細表

中華民國106年度

單位：新臺幣元

前年度決算數	上年度預算數	科 目		本 年 度 預 算 數				說 明
		編 號	名 稱	單 位	數 量	單 價	金 額	
240,272,411	231,974,811		合計				226,103,995	
240,272,411	231,974,811	462	市庫撥款收入	年	1	226,103,995	226,103,995	較上年度預算數231,974,811元，減少5,870,816元。市府補助款。

臺北市地方教育發展基金－臺北市立景興國民中學

40501274-19

基金來源－雜項收入明細表

中華民國106年度

單位：新臺幣元

前年度決算數	上年度預算數	科 目		本 年 度 預 算 數				說 明
		編 號	名 稱	單 位	數 量	單 價	金 額	
193,551	84,074		合計				110,300	
193,551	84,074	4YY	雜項收入	年	1	110,300	110,300	較上年度預算數84,074元，增加26,226元。 數位學生證補卡費等。

臺北市地方教育發展基金－臺北市立景興國民中學

基金用途－國民教育計畫明細表

中華民國106年度

單位：新臺幣元

前年度決算數	上年度預算數	科 目		本年度預算數				說 明
		編 號	名 稱	單位	數量	單價	金額	
204,794,843	202,105,200		合 計				199,421,775	
193,800,868	191,616,879	1	用人費用				188,657,675	
97,081,110	97,968,000	11	正式員額薪資				96,768,000	較上年度預算數97,968,000元，減少1,200,000元。
97,081,110	97,968,000	113	職員薪金	年	1	91,236,000	91,236,000	教職員116人薪金(詳用人費用彙計表)。
				年	1	5,532,000	5,532,000	特教教職員6人薪金(詳用人費用彙計表)。
5,368,902	1,724,952	12	聘僱及兼職人員薪資				1,724,952	較上年度預算數1,724,952元，無增減。
570,282	616,152	121	聘用人員薪金	年	1	616,152	616,152	專業輔導人員1人薪金(詳聘用及約僱人員明細表)。
4,798,620	1,108,800	124	兼職人員酬金	節	3,080	360	1,108,800	教師代課鐘點費，本校編制教師總人數122人，按9分之1計，編列14人，每人220節，總節數14人X220節=3,080節。
640,215	869,402	13	超時工作報酬				892,302	較上年度預算數869,402元，增加22,900元。
517,665	772,602	131	加班費				776,302	

臺北市地方教育發展基金－臺北市立景興國民中學

40501274-21

基金用途－國民教育計畫明細表

中華民國106年度

單位：新臺幣元

前年度決算數	上年度預算數	科 目		本年度預算數				說 明
		編 號	名 稱	單位	數量	單價	金額	
122,550	96,800	133	誤餐費	年	1	606,932	606,932	不休假出勤加班費。
				人、小時	10x17	185	31,450	教職員趕辦業務加班費。(班級業務費)
				人、小時	6x11	185	12,210	身障班工作人員加班費。
				年	1	43,200	43,200	不休假出勤加班費。
				人、小時	1x96	185	17,760	專任專業輔導人員逾時加班費。
				人、小時	3x50	185	27,750	開放學校場地管理人員加班費。(收支對列)
				人、小時	60x3	185	33,300	高國中詩歌朗誦比賽工作人員逾時加班費。
				人、小時	10x2	185	3,700	國民教育輔導團國中藝術與人文輔導小組工作人員逾時加班費。
				人次	320	80	25,600	教職員公出或辦理活動逾時誤餐費。(班級業務費)
				人次	100	80	8,000	運動會工作人員、評審人員誤餐費。
			500	80	40,000	活化教學研習活動或會議誤餐費。		
			40	80	3,200	教師甄選工作人員及試務人員誤餐費。(收支對列)		
						116,000		

臺北市地方教育發展基金－臺北市立景興國民中學

基金用途－國民教育計畫明細表

中華民國106年度

單位：新臺幣元

前年度決算數	上年度預算數	科 目		本年度預算數				說 明
		編 號	名 稱	單位	數量	單價	金額	
				人次	250	80	20,000	高國中詩歌朗誦比賽工作人員誤餐費。
				人次	240	80	19,200	國民教育輔導團國中藝術與人文輔導小組逾時誤餐費。
22,196,039	23,252,019	15	獎金				21,738,019	較上年度預算數23,252,019元，減少1,514,000元。
9,648,350	10,929,000	151	考績獎金				9,565,000	
				年	1	9,104,000	9,104,000	依考績法規定核發之獎金。
				年	1	461,000	461,000	依考績法規定核發之獎金。
12,547,689	12,323,019	152	年終獎金				12,173,019	
				年	1	11,404,500	11,404,500	依規定於年節加發之獎金。
				年	1	691,500	691,500	依規定於年節加發之獎金。
				年	1	77,019	77,019	專任輔導人員依規定於年節加發之獎金。
54,117,717	53,452,092	16	退休及卹償金				54,372,492	較上年度預算數53,452,092元，增加920,400元。
54,117,717	53,452,092	161	職員退休及離職金				54,372,492	
				年	1	7,750,080	7,750,080	提撥退撫基金。
				年	1	505,440	505,440	提撥退撫基金。
				年	1	46,080,000	46,080,000	退休人員月退休金，120人x32,000元x12月=46,080,000元。

臺北市地方教育發展基金－臺北市立景興國民中學

40501274-23

基金用途－國民教育計畫明細表

中華民國106年度

單位：新臺幣元

前年度決算數	上年度預算數	科 目		本年度預算數				說 明
		編 號	名 稱	單位	數量	單價	金額	
14,396,885	14,350,414	18	福利費	年	1	36,972	36,972	專任輔導人員提撥離職儲金。 較上年度預算數14,350,414元， 減少1,188,504元。
							13,161,910	
9,860,722	8,884,680	181	分擔員工保險費				8,762,880	
				年	1	8,182,428	8,182,428	分擔公保、勞保、健保費。
				年	1	509,232	509,232	分擔公保、勞保、健保費。
				年	1	71,220	71,220	專任輔導人員分擔勞保、健保費。
210,000	309,000	183	傷病醫藥費				310,000	
				人	36	3,500	126,000	教職員健康檢查費。
				人	3	8,000	24,000	教職員健康檢查費。
				人	10	16,000	160,000	教職員健康檢查費。
849,470	971,460	187	員工通勤交通費				1,110,060	
				人、月、段	50x10x2	630	630,000	教師上下班交通費。
				人、月、段	66x10x1	630	415,800	教師上下班交通費。
				人、月、段	3x10x2	630	37,800	特殊教育教師上下班交通費。
				人、月、段	3x10x1	630	18,900	特殊教育教師上下班交通費。
				人、月、段	1x12x1	630	7,560	專任專業輔導人員上下班交通費。
3,476,693	4,185,274	18Y	其他福利費				2,978,970	
				年	1	224,000	224,000	休假旅遊補助費。

臺北市地方教育發展基金－臺北市立景興國民中學

基金用途－國民教育計畫明細表

中華民國106年度

單位：新臺幣元

前年度決算數	上年度預算數	科 目		本年度預算數				說 明
		編 號	名 稱	單位	數量	單價	金額	
				年	1	16,000	16,000	休假旅遊補助費。
				年	1	1,240,000	1,240,000	退休人員子女教育補助費。
				人、年	2x1	6,000	12,000	退休人員三節慰問金。
				年	1	995,000	995,000	子女教育補助費。
				年	1	121,720	121,720	結婚補助費(30,430元x2月x2人)。
				年	1	354,250	354,250	喪葬補助費(35,425元x5月x2人)。
				年	1	16,000	16,000	專任輔導人員休假旅遊補助費。
6,992,557	6,941,721	2	服務費用				7,395,640	
2,731,365	2,998,401	21	水電費				3,440,380	較上年度預算數2,998,401元，增加441,979元。
2,103,514	2,108,342	212	工作場所電費				3,076,780	
				年	1	610,000	610,000	溫水游泳池燃料費(電費)。
				年	1	2,346,420	2,346,420	班級電費。
				年	1	60,000	60,000	游泳池水電清潔維護電費。
				年	1	11,360	11,360	暑期游泳訓練班電費。(收支對列)
				年	1	49,000	49,000	開放學校場地電費。(收支對列)
249,514	272,659	214	工作場所水費				343,600	
				年	1	300,000	300,000	班級水費。

臺北市地方教育發展基金－臺北市立景興國民中學

40501274-25

基金用途－國民教育計畫明細表

中華民國106年度

單位：新臺幣元

前年度決算數	上年度預算數	科 目		本年度預算數				說 明
		編 號	名 稱	單位	數量	單價	金額	
				年	1	24,000	24,000	游泳池水電清潔維護水費。
				年	1	19,600	19,600	開放學校場地水費。(收支對列)
378,337	617,400	217	氣體費				20,000	
				年	1	20,000	20,000	溫水游泳池燃料費(瓦斯費)。
118,444	112,500	22	郵電費				118,230	較上年度預算數112,500元，增加5,730元。
43,950	35,100	221	郵費				39,000	
				年	1	36,000	36,000	寄發通知單郵資。(班級業務費)
				張	600	5	3,000	運動會寄發郵資。
74,494	77,400	222	電話費				79,230	
				年	1	55,830	55,830	電話費。(班級業務費)
				年	1	23,400	23,400	開放學校場地電話費。(收支對列)
124,493	134,640	23	旅運費				161,940	較上年度預算數134,640元，增加27,300元。
104,818	111,600	231	國內旅費				120,900	
				人、天	20x3	1,550	93,000	校外教學隨隊人員出差旅費。
				年	1	18,600	18,600	因公市外出差旅費。
				年	1	9,300	9,300	國民教育輔導團國中藝術與人文輔導小組人員出差旅費。
10,350		236	貨物運費					

臺北市地方教育發展基金－臺北市立景興國民中學

基金用途－國民教育計畫明細表

中華民國106年度

單位：新臺幣元

前年度決算數	上年度預算數	科 目		本年度預算數				說 明	
		編 號	名 稱	單位	數量	單價	金額		
9,325	23,040	23Y	其他旅運費	人次	600	30	41,040	教職員因公外出或辦理活動所需公車票費。(班級業務費)	
				人次	168	30	5,040		專任專業輔導人員外勤交通費。
				人次	600	30	18,000		國民教育輔導團國中藝術與人文輔導小組人員外勤交通費。
52,063	100,000	24	印刷裝訂與廣告費				90,250	較上年度預算數100,000元，減少9,750元。	
52,063	100,000	241	印刷及裝訂費	年	1	5,250	5,250	教學用表冊及零星報表。(班級業務費)	
				年	1	60,000	60,000	活化教學所需行政支援教學印刷等費用。	
				批	1	25,000	25,000	高國中詩歌朗誦比賽印刷費。	
2,009,499	1,733,200	25	修理保養及保固費				1,797,400	較上年度預算數1,733,200元，增加64,200元。	
1,326,381	1,083,750	252	一般房屋修護費	班、年	51x1	21,250	1,288,750	校舍修繕水電教具及什項用具修理。	
				年	1	205,000	205,000		開放學校場地維護保養費。(收支對列)

臺北市地方教育發展基金－臺北市立景興國民中學

40501274-27

基金用途－國民教育計畫明細表

中華民國106年度

單位：新臺幣元

前年度決算數	上年度預算數	科 目		本年度預算數				說 明
		編 號	名 稱	單位	數量	單價	金額	
283,060	458,200	255	機械及設備修護費	年	1	42,200	317,400	電腦設備維護費。(電腦專案計畫) 游泳池水電清潔維護器材保養維修等。 暑期游泳訓練班場地維護費。(收支對列) 開放學校場地材料維護保養費。(收支對列)
				年	1	163,200	42,200	
				年	1	12,000	163,200	
				年	1	100,000	12,000	
400,058	191,250	257	什項設備修護費	班、年	51x1	3,750	191,250	黑板、課桌椅、教學器材、體育等器材養護費用。
992	8,800	26	保險費				4,800	較上年度預算數8,800元，減少4,000元。
992	8,800	26Y	其他保險費	人	120	40	4,800	暑期泳訓班保險費。(收支對列)
1,049,526	1,196,280	27	一般服務費				1,193,940	較上年度預算數1,196,280元，減少2,340元。
31,806	39,312	276	佣金、匯費、經理費及手續費	人、學期	1,027x2	18	36,972	委託超商代收學雜費手續費。
363,951	379,570	279	外包費				455,484	

臺北市地方教育發展基金－臺北市立景興國民中學

基金用途－國民教育計畫明細表

中華民國106年度

單位：新臺幣元

前年度決算數	上年度預算數	科 目		本年度預算數				說 明
		編 號	名 稱	單位	數量	單價	金額	
518,201	531,398	27D	計時與計件人員酬金	人、月	1x10	37,957	379,570	游泳池救生員業務外包費(派遣人力)。
				年	1	75,914	75,914	暑期泳訓班救生員業務外包費。
							455,484	
				人、月	1x10	28,840	288,400	游泳池救生員薪津。
				人、年	1x1	36,050	36,050	游泳池救生員工作獎金。(依10/12計算)
				人、月	1x10	3,694	36,940	游泳池救生員勞健保費。
				人、月	1x10	1,818	18,180	提撥游泳池救生員退休金。
				人、月	1x2	28,840	57,680	暑期泳訓班救生員薪津。
				人、月	1x2	1,818	3,636	提撥暑期泳訓班救生員退休金。
				人、月	1x2	3,694	7,388	分擔暑期泳訓班救生員勞保及健保費。
135,568	246,000	27F	體育活動費	人、年	1x1	7,210	7,210	暑期泳訓班救生員工作獎金。(依2/12計算)
							246,000	
				人、年	116x1	2,000	232,000	文康活動費，本校編列教職員116人，每人編列2,000元。
				人、年	6x1	2,000	12,000	文康活動費，本校編列特教教職員6人，每人編列2,000元。
				人、年	1x1	2,000	2,000	文康活動費，本校編列專任專業

臺北市地方教育發展基金－臺北市立景興國民中學

40501274-29

基金用途－國民教育計畫明細表

中華民國106年度

單位：新臺幣元

前年度決算數	上年度預算數	科 目		本年度預算數				說 明
		編 號	名 稱	單位	數量	單價	金額	
906,175	657,900	28	專業服務費				588,700	輔導人員1人，每人編列2,000元。 較上年度預算數657,900元，減少69,200元。
684,165	497,600	285	講課鐘點、稿費、出席審查及查詢費				421,000	
				節	36	1,600	57,600	分組活動外聘鐘點費。
				班、月	2x12	600	14,400	身障班教材編輯費。
				節	35	1,600	56,000	活化教學外聘講授鐘點費。
				節	80	800	64,000	活化教學內聘講授鐘點費。
				節	16	1,600	25,600	國中社團活動外聘講座鐘點費。
				節	4	1,600	6,400	性別平等教育宣導活動外聘講座鐘點費。
				節	24	1,600	38,400	輔導活動外聘講座鐘點費。
				節	10	1,600	16,000	國中教師進修專業成長研習外聘講師鐘點費。
				節	20	800	16,000	國中教師進修專業成長研習內聘講師鐘點費。
				節	80	500	40,000	國中冬夏令營講師鐘點費。
				節	17	1,000	17,000	國中人權、法治、品德教育法律常識講座酬勞費。

臺北市地方教育發展基金－臺北市立景興國民中學

基金用途－國民教育計畫明細表

中華民國106年度

單位：新臺幣元

前年度決算數	上年度預算數	科 目		本年度預算數				說 明
		編 號	名 稱	單位	數量	單價	金額	
				班、節	8x10	500	40,000	暑期泳訓班教練鐘點費。(收支對列)
				節	2	1,200	2,400	技職教育、免試及十二年國教校園宣導外聘講授鐘點費。
				節	12	1,600	19,200	國民教育輔導團國中藝術與人文輔導小組外聘鐘點費。
				節	10	800	8,000	國民教育輔導團國中藝術與人文輔導小組內聘鐘點費。
38,200	36,000	287	委託檢驗(定)試驗認證費				43,200	
				年	1	36,000	36,000	建物公共安全檢查簽證費及消防安全檢測費。(班級業務費)
				臺、年	6x1	1,200	7,200	飲水機水質檢驗費(新增)。
33,360	9,300	289	試務甄選費				9,300	
				年	1	9,300	9,300	教師甄選試務費用。(收支對列)
38,050		28A	電子計算機軟體服務費					
112,400	115,000	28Y	其他				115,200	
				年	1	40,000	40,000	高國中詩歌朗誦比賽錄影費。
				場	188	400	75,200	高國中詩歌朗誦比賽裁判費。
2,176,036	2,039,500	3	材料及用品費				1,923,460	

臺北市地方教育發展基金－臺北市立景興國民中學

40501274-31

基金用途－國民教育計畫明細表

中華民國106年度

單位：新臺幣元

前年度決算數	上年度預算數	科 目		本年度預算數				說 明	
		編 號	名 稱	單 位	數 量	單 價	金 額		
561,215	510,830	31	使用材料費				309,450	較上年度預算數510,830元，減少201,380元。	
561,215	510,830	315	設備零件	班、年	34x1	6,300	309,450	電腦設備維護及管理費。(電腦專案計畫)	
				年	1	40,000	40,000		活化教學所需設備用具。
				年	1	55,250	55,250		開放學校場地所需設備用具。(收支對列)
1,614,821	1,528,670	32	用品消耗				1,614,010	較上年度預算數1,528,670元，增加85,340元。	
139,239	186,940	321	辦公(事務)用品	年	1	25,750	173,940	教學用文具紙張簿冊。(班級業務費)	
				班、年	2x1	1,095	2,190		身障班文具紙張。
				年	1	128,000	128,000		活化教學用文具、紙張及雜支等。
				年	1	2,000	2,000		性別平等宣導活動用文具紙張。
				年	1	13,000	13,000		國中教師專業成長研習用文具紙張等。
				年	1	3,000	3,000	國民教育輔導團國中藝術與人文輔導小組文具用品等。	
64,594	63,200	322	報章什誌				56,000		

臺北市地方教育發展基金－臺北市立景興國民中學

基金用途－國民教育計畫明細表

中華民國106年度

單位：新臺幣元

前年度決算數	上年度預算數	科 目		本年度預算數				說 明
		編 號	名 稱	單位	數量	單價	金額	
13,485	10,670	328	醫療用品(非醫療院所使用)	年	1	36,000	36,000	圖書(教務處)(由班級設備費移列)。
				批	1	20,000	20,000	活化教學用圖書等。
1,397,503	1,267,860	32Y	其他	年	1	10,670	10,670	健康中心藥品。
				學期	2	23,400	46,800	消毒水及衛生器材。(班級業務費)
				學期	2	36,400	72,800	專用垃圾袋費用。(班級業務費)
				班、年	51x1	13,820	704,820	教學用各種材料。
				團	2	8,000	16,000	童軍教育教學用材料費。
				班、年	2x1	13,820	27,640	身障班教學材料等費用。
				年	1	105,500	105,500	電腦耗材。(電腦專案計畫)
				年	1	120,000	120,000	游泳池水電清潔維護消毒劑等。
				面	4	5,000	20,000	運動會大圖輸出。
				面	6	1,500	9,000	運動會紅布條。
				張	600	12	7,200	運動會貴賓邀請函。
張	2,000	1	2,000	運動會家長邀請函。				
座	1	15,000	15,000	運動會才藝表演舞台搭設。				
次	1	13,100	13,100	運動會場地佈置、獎狀、資料				

臺北市地方教育發展基金－臺北市立景興國民中學

40501274-33

基金用途－國民教育計畫明細表

中華民國106年度

單位：新臺幣元

前年度決算數	上年度預算數	科 目		本年度預算數				說 明
		編 號	名 稱	單位	數量	單價	金額	
				年	1	102,000	102,000	夾、膠帶、茶水、電池等。
				年	1	11,600	11,600	支援各領域活化教學及班級經營所需教材等費用。
				年	1	5,000	5,000	輔導活動輔導刊物、適性評量測驗、相關輔導活動之宣導等。
				年	1	5,000	5,000	國中教師專業成長研習用雜支。
				年	1	10,000	10,000	暑期游泳訓練班教學器材費。(收支對列)
				班	8	230	1,840	暑期泳訓班消毒劑。(收支對列)
				年	1	5,000	5,000	暑期泳訓班急救用藥品等費用。(收支對列)
				年	1	33,070	33,070	高國中詩歌朗誦比賽獎狀獎牌費。
				年	1	24,000	24,000	高國中詩歌朗誦比賽場地布置費。
				年	1	19,430	19,430	高國中詩歌朗誦比賽秩序冊等雜支費。
				年	1	1,600	1,600	國民教育輔導團國中藝術與人文輔導小組材料及場地布置費等。
59,100	4,800	4	租金、償債與利息				4,800	
59,100		44	交通及運輸設備租金					
59,100		442	車租					

臺北市地方教育發展基金－臺北市立景興國民中學

基金用途－國民教育計畫明細表

中華民國106年度

單位：新臺幣元

前年度決算數	上年度預算數	科 目		本年度預算數				說 明
		編 號	名 稱	單位	數量	單價	金額	
	4,800	45	什項設備租金				4,800	較上年度預算數4,800元，無增減。
	4,800	451	什項設備租金	月	12	400	4,800	
1,537,459	1,257,000	7	會費、捐助、補助、分攤、照護、救濟與交流活動費				1,202,000	電錶月租費。(班級業務費)
103,000	102,000	72	捐助、補助與獎助				102,000	較上年度預算數102,000元，無增減。
103,000	102,000	726	獎助學員生給與	班、學期	51x2	1,000	102,000	優秀學生獎學金。
1,434,459	1,155,000	74	補貼(償)、獎勵、慰問、照護與救濟				1,100,000	較上年度預算數1,155,000元，減少55,000元。
1,434,459	1,155,000	74Y	其他	人、日	100x200	55	1,100,000	清寒學生餐費補助。
228,823	245,300	9	其他				238,200	
228,823	245,300	91	其他支出				238,200	較上年度預算數245,300元，減少7,100元。
228,823	245,300	91Y	其他	人、週、次	4x40x10	63	100,800	執行學生路隊安全導護費。
				人、學期	1,284x2	50	128,400	班級自治費。

臺北市地方教育發展基金－臺北市立景興國民中學

40501274-35

基金用途－國民教育計畫明細表

中華民國106年度

單位：新臺幣元

前年度決算數	上年度預算數	科 目		本年度預算數				說 明
		編 號	名 稱	單位	數量	單價	金額	
				次	1	4,400	4,400	國中社團活動獎品等雜支。 性別平等宣導活動用獎品等雜支。 國中人權、法治、品德教育活動 法律常識徵答獎品。
				年	1	1,600	1,600	
				批	1	3,000	3,000	

臺北市地方教育發展基金－臺北市立景興國民中學

基金用途－一般行政管理計畫明細表

中華民國106年度

單位：新臺幣元

前年度決算數	上年度預算數	科 目		本年度預算數				說 明
		編 號	名 稱	單位	數量	單價	金額	
25,864,243	29,503,533		合 計				27,577,269	
24,286,929	27,730,431	1	用人費用				25,217,621	
16,145,175	17,892,000	11	正式員額薪資				16,416,000	較上年度預算數17,892,000元，減少1,476,000元。
13,651,035	15,552,000	113	職員薪金	年	1	14,592,000	14,592,000	職員21人薪金(詳用人費用彙計表)。
1,915,020	1,824,000	114	工員工資	年	1	1,824,000	1,824,000	工員5人工資(詳用人費用彙計表)。
579,120	516,000	115	警餉					
589,576	865,495	13	超時工作報酬				784,897	較上年度預算數865,495元，減少80,598元。
589,576	865,495	131	加班費	年	1	714,597	714,897	不休假出勤加班費。
				人、小時	10x16	185	29,600	員工逾時加班費(統籌業務費)。
				人、小時	4x55	185	40,700	校園安全校內同仁例假日人力支援(校園安全)。
3,803,817	5,100,500	15	獎金				4,445,000	較上年度預算數5,100,500元，減少655,500元。
1,830,564	2,864,000	151	考績獎金				2,393,000	

臺北市地方教育發展基金－臺北市立景興國民中學

40501274-37

基金用途－一般行政管理計畫明細表

中華民國106年度

單位：新臺幣元

前年度決算數	上年度預算數	科 目		本年度預算數				說 明
		編 號	名 稱	單位	數量	單價	金額	
1,973,253	2,236,500	152	年終獎金	年	1	2,393,000	2,393,000	依考績法規定核發之獎金。
							2,052,000	
1,468,834	1,496,664	16	退休及卹償金	年	1	2,052,000	2,052,000	依規定於年節加發之獎金。
							1,377,264	較上年度預算數1,496,664元，減少119,400元。
1,202,602	1,405,464	161	職員退休及離職金				1,286,064	
				年	1	1,286,064	1,286,064	提撥退撫基金。
266,232	91,200	162	工員退休及離職金				91,200	
				年	1	91,200	91,200	提撥勞工退休準備金。
2,279,527	2,375,772	18	福利費				2,194,460	較上年度預算數2,375,772元，減少181,312元。
1,658,527	1,686,732	181	分擔員工保險費				1,536,540	
				年	1	1,536,540	1,536,540	分擔公保、勞保、健保費。
219,174	257,040	187	員工通勤交通費				241,920	
				人、月、段	6x12x2	630	90,720	職員、技工、工友上下班交通費。
				人、月、段	20x12x1	630	151,200	職員、技工、工友上下班交通費。
401,826	432,000	18Y	其他福利費				416,000	
				年	1	416,000	416,000	休假旅遊補助費。
1,211,408	1,408,012	2	服務費用				1,999,968	

臺北市地方教育發展基金－臺北市立景興國民中學

基金用途－一般行政管理計畫明細表

中華民國106年度

單位：新臺幣元

前年度決算數	上年度預算數	科 目		本年度預算數				說 明
		編 號	名 稱	單位	數量	單價	金額	
145,251	153,000	22	郵電費				180,500	較上年度預算數153,000元，增加27,500元。
145,251	153,000	222	電話費	年	1	30,500	180,500	校園安全保全專線電話費用等。(校園安全)
				年	1	150,000	150,000	
609,711	769,712	27	一般服務費				1,281,768	較上年度預算數769,712元，增加512,056元。
584,391	715,712	279	外包費	人、月	2x12	42,907	1,229,768	校警勞務外包費。
				人、年	5x1	40,000	200,000	消化超額職工(技工、工友)業務外包費。
25,320	54,000	27F	體育活動費	人、年	26x1	2,000	52,000	文康活動費，本校編列職員21人、工員5人，合計26人，每人編列2,000元。
330,446	359,300	28	專業服務費				439,300	較上年度預算數359,300元，增加80,000元。
330,446	359,300	28Y	其他	年	1	339,700	439,300	校園安全機動巡邏、區域聯防等費用(校園安全)。
							339,700	

臺北市地方教育發展基金－臺北市立景興國民中學

40501274-39

基金用途－一般行政管理計畫明細表

中華民國106年度

單位：新臺幣元

前年度決算數	上年度預算數	科 目		本年度預算數				說 明
		編 號	名 稱	單 位	數 量	單 價	金 額	
				年	1	99,600	99,600	校園安全機械定點保全費用(校園安全)。
126,000	126,000	29	公共關係費				98,400	較上年度預算數126,000元，減少27,600元。
126,000	126,000	291	公共關係費				98,400	
				月	12	8,200	98,400	校長特別費。
365,906	365,090	3	材料及用品費				357,680	
365,906	365,090	32	用品消耗				357,680	較上年度預算數365,090元，減少7,410元。
362,996	359,680	321	辦公(事務)用品				357,680	
				年	1	357,680	357,680	本校奉核定51班，統籌業務費計算如下：普通班51班，1,290元x15班x12月=232,200元，810元x15班x12月=145,800元，640元x21班x12月=161,280元，以上合計539,280元，除依實際需求移列加班費29,600元、電話費150,000元、會費2,000元外，其餘如列數。
2,910	5,410	325	服裝					
		7	會費、捐助、補助、分攤、照護、救濟與交流活				2,000	

臺北市地方教育發展基金－臺北市立景興國民中學

基金用途－一般行政管理計畫明細表

中華民國106年度

單位：新臺幣元

前年度決算數	上年度預算數	科 目		本年度預算數				說 明
		編 號	名 稱	單位	數量	單價	金額	
			動費					
		71	會費				2,000	新增項目
		713	職業團體會費				2,000	
				人、年	2x1	1,000	2,000	護理師公會會費(統籌業務費)(新增)。

臺北市地方教育發展基金－臺北市立景興國民中學

40501274-41

基金用途－建築及設備計畫明細表

中華民國106年度

單位：新臺幣元

前年度決算數	上年度預算數	科 目		本年度預算數				說 明
		編 號	名 稱	單位	數量	單價	金額	
22,934,486	14,429,806		合計				11,597,824	
22,934,486	14,429,806	5	購建固定資產、無形資產及非理財目的之長期投資				11,597,824	
3,414,175	3,588,500	51	購置固定資產				1,802,800	
3,414,175	3,588,500		一般建築及設備計畫				1,802,800	
			e化學習試辦計畫				220,000	
		514	購置機械及設備				220,000	
			班級設備				496,800	
		514	購置機械及設備				24,000	
			購置什項設備				472,800	
		516		臺	22	10,000	220,000	新購e化學習試辦計畫平板電腦(電腦專案計畫)。
				臺	2	12,000	24,000	汰舊換新蒸飯箱(總務處)。
				臺	1	83,800	83,800	汰舊換新數位電子鋼琴(教務處)。
				臺	2	52,000	104,000	汰舊換新一對一分離式變頻冷氣

臺北市地方教育發展基金－臺北市立景興國民中學

基金用途－建築及設備計畫明細表

中華民國106年度

單位：新臺幣元

前年度決算數	上年度預算數	科 目		本年度預算數				說 明
		編 號	名 稱	單位	數量	單價	金額	
				臺	1	52,000	52,000	機(6.3kw含安裝)(教務處)。
				臺	1	58,000	58,000	汰舊換新一對一分離式變頻冷氣機(6.3kw含安裝)(輔導處)。
				座	1	45,000	45,000	汰舊換新一對二分離式變頻冷氣機(6.3kw含安裝)(輔導室)。
				座	1	80,000	80,000	汰舊換新製冰機(學務處)。
				臺	2	25,000	50,000	汰舊換新跳高墊(學務處)。
			學校設備				205,000	汰舊換新飲水機(總務處)。
		514	購置機械及設備				205,000	
			特殊班設備				32,000	
		514	購置機械及設備				16,000	
			購置什項設備				16,000	
		516	購置什項設備	臺	1	16,000	16,000	新購類單眼數位相機(特教班)。
			資訊設備	臺	1	16,000	16,000	汰舊換新冰箱(二門無霜200L以上)(特教班)。
							849,000	

臺北市地方教育發展基金－臺北市立景興國民中學

40501274-43

基金用途－建築及設備計畫明細表

中華民國106年度

單位：新臺幣元

前年度決算數	上年度預算數	科 目		本年度預算數				說 明
		編 號	名 稱	單位	數量	單價	金額	
		514	購置機械及設備				849,000	
				年	1	211,000	211,000	汰舊換新網路及資訊周邊設備(電腦專案計畫)。
				臺	29	22,000	638,000	汰舊換新個人電腦(電腦專案計畫)。
3,414,175	3,588,500		校園設備					
2,518,044	3,201,500	514	購置機械及設備					
	39,500	515	購置交通及運輸設備					
896,131	347,500	516	購置什項設備					
	36,000	52	購置無形資產				36,000	
	36,000		一般建築及設備計畫				36,000	
	36,000		資訊設備				36,000	
	36,000	521	購置電腦軟體				36,000	
				年	1	36,000	36,000	電腦教學軟體費(電腦專案計畫)。
19,520,311	10,805,306	58	遞延支出(臺北市地				9,759,024	

臺北市地方教育發展基金－臺北市立景興國民中學

基金用途－建築及設備計畫明細表

中華民國106年度

單位：新臺幣元

前年度決算數	上年度預算數	科 目		本年度預算數				說 明
		編 號	名 稱	單位	數量	單價	金額	
19,520,311	10,805,306	581	方教育發展基金及臺 北市臺北都會區捷運 固定資產重置基金專 用) 一般建築及設備計 畫				9,759,024	
			大成、莊敬樓 屋頂防漏整修 工程				5,128,751	
			遞延修繕房 屋建築支出				5,128,751	
				平方公尺	1,092	1,940	2,118,480	一、施工費 大成樓平屋頂防水隔熱(含拆除 運棄、收邊及屋頂面既有管線整 理)。
				平方公尺	301	250	75,250	大成樓原有女兒牆粉刷防水層拆 除運棄。
				平方公尺	301	1,200	361,200	大成樓新作女兒牆粉刷防水層。
				平方公尺	1,092	30	32,760	大成樓施工中防雨帆布。
				樁	1	3,000	3,000	大成樓原有安全門拆除運棄。
				平方公尺	6	530	3,180	大成樓原有空心磚牆拆除運棄。
				公尺	5	450	2,250	大成樓原有雨庇拆除運棄。

臺北市地方教育發展基金－臺北市立景興國民中學

40501274-45

基金用途－建築及設備計畫明細表

中華民國106年度

單位：新臺幣元

前年度決算數	上年度預算數	科 目		本年度預算數				說 明
		編 號	名 稱	單位	數量	單價	金額	
				公尺	70	100	7,000	大成樓原有鐵欄杆表層油漆刮除運棄。
				座	2	1,500	3,000	大成樓原有女兒牆花台防水粉刷層及花台植栽土壤敲除運棄。
				樁	1	45,000	45,000	大成樓新作安全門。
				樁	2	16,000	32,000	大成樓固定鋁百葉窗 120*140cm+24"附百葉窗型工業用排風扇。
				樁	1	12,000	12,000	大成樓固定鋁百葉窗120*140cm。
				公尺	70	250	17,500	大成樓新作鐵欄杆表層油漆(含周邊修復)。
				座	2	3,000	6,000	大成樓新作女兒牆花台防水粉刷層。
				座	2	12,000	24,000	大成樓新作花台不銹鋼蓋板(t=1.5mm)。
				平方公尺	18	460	8,280	大成樓鷹架及墜落防止設施。
				式	1	50,000	50,000	大成樓周邊環境清潔整理及修復。
				式	1	50,000	50,000	大成樓滲水白華(含灌注、批土、油漆剝落損壞修復)。
				平方公尺	750	1,940	1,455,000	莊敬樓平屋頂防水隔熱(含拆除

臺北市地方教育發展基金－臺北市立景興國民中學

基金用途－建築及設備計畫明細表

中華民國106年度

單位：新臺幣元

前年度決算數	上年度預算數	科 目		本年度預算數				說 明
		編 號	名 稱	單位	數量	單價	金額	
				平方公尺	195	250	48,750	運棄、收邊及屋頂面既有管線整理)。
				平方公尺	195	1,200	234,000	莊敬樓原有女兒牆粉刷防水層拆除運棄。
				孔	13	900	11,700	莊敬樓新作女兒牆粉刷防水層。
				平方公尺	750	30	22,500	莊敬樓水刀洗洞。
				式	1	30,000	30,000	莊敬樓施工中防雨帆布。
				公尺	5	2,385	11,925	莊敬樓周邊環境清潔整理及修復。
				公尺	214	500	107,000	大成樓新作雨庇。
				個	31	400	12,400	莊敬樓新作4"PVC排水明管至1樓排水溝。
				個	13	450	5,850	大成樓新作3"高籠型銅質落水罩。
				個	8	400	3,200	莊敬樓4"高籠型銅質落水罩。
				式	1	239,661	239,661	莊敬樓新作3"高籠型銅質落水罩。
				式	1	95,865	95,865	二、委託技術服務費(總包價法)。
								三、工程管理費(按施工費2%提列)。
			活動中心1樓				1,365,930	

臺北市地方教育發展基金－臺北市立景興國民中學

40501274-47

基金用途－建築及設備計畫明細表

中華民國106年度

單位：新臺幣元

前年度決算數	上年度預算數	科 目		本年度預算數				說 明
		編 號	名 稱	單位	數量	單價	金額	
		581	游泳池盥洗室 整修工程				1,365,930	
			遞延修繕房 屋建築支出				1,264,750	一、施工費
				平方公尺	49	1,470	72,030	地面(含拆除運棄、防水處理)。
				平方公尺	128	1,360	174,080	牆面(含拆除運棄、防水處理)。
				平方公尺	49	1,000	49,000	更衣室通風設施(含拆除運棄、 開關、電線抽換、風管)。
				平方公尺	49	630	30,870	更衣室照明燈具(含拆除運棄、 開關、電線)。
				平方公尺	49	630	30,870	天花板(含拆除運棄、防焰、防 潮)。
				座	2	21,000	42,000	洗手台組(含拆除運棄、配管安 裝、明鏡及水龍頭)。
				間	20	15,750	315,000	隔間(含拆除運棄、隔間門板) 。
				平方公尺	4	1,580	6,320	新作隔間牆。
				平方公尺	48	530	25,440	隔間牆拆除運棄。
			組	2	5,000	10,000	活動施工架。	
			式	1	250,000	250,000	水電配管配線(含熱水給水保溫 管迴水循環系統冷水管排水管及	

臺北市地方教育發展基金－臺北市立景興國民中學

基金用途－建築及設備計畫明細表

中華民國106年度

單位：新臺幣元

前年度決算數	上年度預算數	科 目		本年度預算數				說 明
		編 號	名 稱	單位	數量	單價	金額	
				式	1	50,000	50,000	電源等)。
				座	2	6,000	12,000	拆除後周邊損壞復原(游泳池內 施工動線不佳)。
				平方公尺	5	6,000	30,000	置物台。
				平方公尺	7	5,660	39,620	固定鋁百葉窗(含拆除運棄、安 裝)。
				平方公尺	19	4,080	77,520	鋁門(含拆除運棄、五金、安裝) 。
				間	2	2,000	4,000	鋁窗(含拆除運棄、安裝)。
				個	20	2,300	46,000	緊急按鈕及蜂鳴器(含電源配管 配線五金配件另料)。
				式	1	75,885	75,885	蓮蓬頭(含管線)。
				式	1	25,295	25,295	二、委託技術服務費(總包價法) 。
			活動中心2-3 樓廁所整修工 程				3,264,343	三、工程管理費(按施工費2%提 列)。
		581	遞延修繕房 屋建築支出				3,264,343	
							3,022,540	一、施工費

臺北市地方教育發展基金－臺北市立景興國民中學

40501274-49

基金用途－建築及設備計畫明細表

中華民國106年度

單位：新臺幣元

前年度決算數	上年度預算數	科目		本年度預算數				說明
		編號	名稱	單位	數量	單價	金額	
				平方公尺	9	1,580	14,220	新作隔間牆。
				間	27	15,750	425,250	隔間(含拆除運棄、隔間門版)。
				間	1	29,400	29,400	無障礙廁所附屬設備(拉門、扶手、呼救鈴、傾斜明鏡)、(含拆除運棄、配管安裝)。
				個	3	10,950	32,850	大便器(含拆除運棄、配管安裝)(坐式)。
				個	17	9,990	169,830	大便器(含拆除運棄、配管安裝)(蹲式)。
				個	12	7,880	94,560	小便器(含拆除運棄、配管安裝)。
				個	12	5,250	63,000	小便器電子式沖水感應器(含拆除運棄、配管安裝)。
				片	10	2,210	22,100	小便器擣擺(含拆除運棄)。
				座	9	21,000	189,000	洗手台組(含拆除運棄、配管安裝、明鏡及水龍頭)。
				平方公尺	115	630	72,450	天花板(含拆除運棄、防焰、防潮)。
				平方公尺	115	500	57,500	滲水白華(含灌注、批土、油漆剝落損壞修復)。
				平方公尺	115	630	72,450	廁所照明燈具(含拆除運棄、開

臺北市地方教育發展基金－臺北市立景興國民中學

40501274-51

基金用途－建築及設備計畫明細表

中華民國106年度

單位：新臺幣元

前年度決算數	上年度預算數	科 目		本年度預算數				說 明
		編 號	名 稱	單位	數量	單價	金額	
								燈、安裝、配線、測試、整合)。
				組	4	1,800	7,200	明鏡W180*H80cm。
				組	1	1,250	1,250	明鏡W124*H80cm。
				組	1	900	900	明鏡W90*H80cm。
				式	1	15,000	15,000	排水垂直幹管滲漏更新。
				公尺	8	2,000	16,000	施工圍籬組合式活動，高度1.8公尺。
				組	4	5,000	20,000	活動施工架。
				片	1	2,500	2,500	施工告示牌(符合市府規定)。
				式	1	5,000	5,000	臨時防災、PVC布等防護措施。
				式	1	181,352	181,352	二、委託技術服務費(總包價法)。
				式	1	60,451	60,451	三、工程管理費(按施工費2%提列)。
19,520,311	10,805,306		校園整修工程					
18,654,217	10,805,306	581	遞延修繕房屋建築支出					
866,094		582	其他遞延支出					

本 頁 空 白

参 考 表

臺北市地方教育發展基金－臺北市立景興國民中學

40501274-53

預計平衡表

中華民國106年12月31日

單位：新臺幣元

104年(前年)12月31日		科 目		106年12月31日		105年(上年)12月31日				比較 增減(-)
決 算 數		編 號	名 稱	預 計 數		預 計 數	調 整 數(±)	調 整 後 預 計 數		
金 額	%			金 額	%			金 額	%	
3,817,519,533	100.00		資產合計	3,792,450,794	100.00	3,513,133,126	291,095,793	3,804,228,919	100.00	-11,778,125
3,817,519,533	100.00	1	資產	3,792,450,794	100.00	3,513,133,126	291,095,793	3,804,228,919	100.00	-11,778,125
31,925,954	0.84	11	流動資產	6,857,215	0.18	11,691,422	6,943,918	18,635,340	0.49	-11,778,125
31,925,954	0.84	111	現金	6,857,215	0.18	11,691,422	6,943,918	18,635,340	0.49	-11,778,125
31,925,954	0.84	1112	銀行存款	6,857,215	0.18	11,691,422	6,943,918	18,635,340	0.49	-11,778,125
5,681,006	0.15	12	投資、長期應收款項、貸墊款及準備金	5,681,006	0.15	5,291,724	389,282	5,681,006	0.15	
5,681,006	0.15	124	準備金	5,681,006	0.15	5,291,724	389,282	5,681,006	0.15	
5,304,134	0.14	1241	退休及離職準備金	5,304,134	0.14	4,755,974	548,160	5,304,134	0.14	
376,872	0.01	124Y	其他準備金	376,872	0.01	535,750	-158,878	376,872	0.01	
3,779,912,573	99.01	13	其他資產	3,779,912,573	99.67	3,496,149,980	283,762,593	3,779,912,573	99.36	
3,779,912,573	99.01	131	什項資產	3,779,912,573	99.67	3,496,149,980	283,762,593	3,779,912,573	99.36	
3,779,912,573	99.01	1316	代管資產	3,779,912,573	99.67	3,496,149,980	283,762,593	3,779,912,573	99.36	
3,817,519,533	100.00		負債及基金餘額合計	3,792,450,794	100.00	3,513,133,126	291,095,793	3,804,228,919	100.00	-11,778,125
3,791,045,922	99.31	2	負債	3,791,045,922	99.96	3,507,483,932	283,561,990	3,791,045,922	99.65	
2,327,767	0.06	21	流動負債	2,327,767	0.06	3,009,925	-682,158	2,327,767	0.06	
2,327,767	0.06	212	應付款項	2,327,767	0.06	3,009,925	-682,158	2,327,767	0.06	
2,327,767	0.06	2123	應付代收款	2,327,767	0.06	3,009,925	-682,158	2,327,767	0.06	
3,788,718,155	99.25	22	其他負債	3,788,718,155	99.90	3,504,474,007	284,244,148	3,788,718,155	99.59	
3,788,718,155	99.25	221	什項負債	3,788,718,155	99.90	3,504,474,007	284,244,148	3,788,718,155	99.59	
3,451,088	0.09	2211	存入保證金	3,451,088	0.09	3,568,053	-116,965	3,451,088	0.09	
5,304,134	0.15	2213	應付退休及離職金	5,304,134	0.14	4,755,974	548,160	5,304,134	0.14	
3,779,912,573	99.01	2214	應付代管資產	3,779,912,573	99.67	3,496,149,980	283,762,593	3,779,912,573	99.36	
50,360	0.00	2215	暫收及待結轉帳項	50,360	0.00		50,360	50,360	0.00	
26,473,611	0.69	3	基金餘額	1,404,872	0.04	5,649,194	7,533,803	13,182,997	0.35	-11,778,125

臺北市地方教育發展基金－臺北市立景興國民中學

預計平衡表

中華民國106年12月31日

單位：新臺幣元

104年(前年)12月31日		科 目		106年12月31日		105年(上年)12月31日				比較 增減(-)
決 算 數		編 號	名 稱	預 計 數		預 計 數	調 整 數(±)	調 整 後 預 計 數		
金 額	%			金 額	%			金 額	%	
26,473,611	0.69	31	基金餘額	1,404,872	0.04	5,649,194	7,533,803	13,182,997	0.35	-11,778,125
26,473,611	0.69	311	基金餘額	1,404,872	0.04	5,649,194	7,533,803	13,182,997	0.35	-11,778,125
26,473,611	0.69	3111	累積餘額	1,404,872	0.04	5,649,194	7,533,803	13,182,997	0.35	-11,778,125

註：1.信託代理與保證資產(負債)前年度決算數0元，上年度調整後預計數0元，本年度預計數0元。2.或有資產(負債)0元。3.本基金自93年度起，本固定項目分開原則，將屬長期固定帳項，包括固定資產 39,863,160元、無形資產96,600元及長期債務0元等，另立帳類管理，未納入本表。

臺北市地方教育發展基金－臺北市立景興國民中學

40501274-55

各項費用彙計表

中華民國106年度

單位：新臺幣元

前年度 決算數	上年度 預算數	計畫別 用途別科目	合計	計畫別		
				國民教育計畫	一般行政管理計畫	建築及設備計畫
253,593,572	246,038,539	合計	238,596,868	199,421,775	27,577,269	11,597,824
218,087,797	219,347,310	用人費用	213,875,296	188,657,675	25,217,621	
113,226,285	115,860,000	正式員額薪資	113,184,000	96,768,000	16,416,000	
110,732,145	113,520,000	職員薪金	111,360,000	96,768,000	14,592,000	
1,915,020	1,824,000	工員工資	1,824,000		1,824,000	
579,120	516,000	警餉				
5,368,902	1,724,952	聘僱及兼職人員薪資	1,724,952	1,724,952		
570,282	616,152	聘用人員薪金	616,152	616,152		
4,798,620	1,108,800	兼職人員酬金	1,108,800	1,108,800		
1,229,791	1,734,897	超時工作報酬	1,677,199	892,302	784,897	
1,107,241	1,638,097	加班費	1,561,199	776,302	784,897	
122,550	96,800	誤餐費	116,000	116,000		
25,999,856	28,352,519	獎金	26,183,019	21,738,019	4,445,000	
11,478,914	13,793,000	考績獎金	11,958,000	9,565,000	2,393,000	
14,520,942	14,559,519	年終獎金	14,225,019	12,173,019	2,052,000	
55,586,551	54,948,756	退休及卹償金	55,749,756	54,372,492	1,377,264	
55,320,319	54,857,556	職員退休及離職金	55,658,556	54,372,492	1,286,064	
266,232	91,200	工員退休及離職金	91,200		91,200	

臺北市地方教育發展基金－臺北市立景興國民中學

各項費用彙計表

中華民國106年度

單位：新臺幣元

前年度 決算數	上年度 預算數	計畫別		合計	國民教育計畫	一般行政管理計畫	建築及設備計畫
		用途別科目					
16,676,412	16,726,186	福利費		15,356,370	13,161,910	2,194,460	
11,519,249	10,571,412	分擔員工保險費		10,299,420	8,762,880	1,536,540	
210,000	309,000	傷病醫藥費		310,000	310,000		
1,068,644	1,228,500	員工通勤交通費		1,351,980	1,110,060	241,920	
3,878,519	4,617,274	其他福利費		3,394,970	2,978,970	416,000	
8,203,965	8,349,733	服務費用		9,395,608	7,395,640	1,999,968	
2,731,365	2,998,401	水電費		3,440,380	3,440,380		
2,103,514	2,108,342	工作場所電費		3,076,780	3,076,780		
249,514	272,659	工作場所水費		343,600	343,600		
378,337	617,400	氣體費		20,000	20,000		
263,695	265,500	郵電費		298,730	118,230	180,500	
43,950	35,100	郵費		39,000	39,000		
219,745	230,400	電話費		259,730	79,230	180,500	
124,493	134,640	旅運費		161,940	161,940		
104,818	111,600	國內旅費		120,900	120,900		
10,350		貨物運費					
9,325	23,040	其他旅運費		41,040	41,040		
52,063	100,000	印刷裝訂與廣告費		90,250	90,250		

臺北市地方教育發展基金－臺北市立景興國民中學

40501274-57

各項費用彙計表

中華民國106年度

單位：新臺幣元

前年度 決算數	上年度 預算數	計畫別	合計	國民教育計畫	一般行政管理計畫	建築及設備計畫	
		用途別科目					
52,063	100,000	印刷及裝訂費	90,250	90,250			
2,009,499	1,733,200	修理保養及保固費	1,797,400	1,797,400			
1,326,381	1,083,750	一般房屋修護費	1,288,750	1,288,750			
283,060	458,200	機械及設備修護費	317,400	317,400			
400,058	191,250	什項設備修護費	191,250	191,250			
992	8,800	保險費	4,800	4,800			
992	8,800	其他保險費	4,800	4,800			
1,659,237	1,965,992	一般服務費	2,475,708	1,193,940	1,281,768		
31,806	39,312	佣金、匯費、經理費及手續費	36,972	36,972			
948,342	1,095,282	外包費	1,685,252	455,484	1,229,768		
518,201	531,398	計時與計件人員酬金	455,484	455,484			
160,888	300,000	體育活動費	298,000	246,000	52,000		
1,236,621	1,017,200	專業服務費	1,028,000	588,700	439,300		
684,165	497,600	講課鐘點、稿費、出席審查及查詢費	421,000	421,000			
38,200	36,000	委託檢驗(定)試驗認證費	43,200	43,200			
33,360	9,300	試務甄選費	9,300	9,300			
38,050		電子計算機軟體服務費					
442,846	474,300	其他	554,500	115,200	439,300		

臺北市地方教育發展基金－臺北市立景興國民中學

各項費用彙計表

中華民國106年度

單位：新臺幣元

前年度 決算數	上年度 預算數	計畫別		合計	國民教育計畫	一般行政管理計畫	建築及設備計畫
		用途別科目					
126,000	126,000	公共關係費		98,400		98,400	
126,000	126,000	公共關係費		98,400		98,400	
2,541,942	2,404,590	材料及用品費		2,281,140	1,923,460	357,680	
561,215	510,830	使用材料費		309,450	309,450		
561,215	510,830	設備零件		309,450	309,450		
1,980,727	1,893,760	用品消耗		1,971,690	1,614,010	357,680	
502,235	546,620	辦公(事務)用品		531,620	173,940	357,680	
64,594	63,200	報章什誌		56,000	56,000		
2,910	5,410	服裝					
13,485	10,670	醫療用品(非醫療院所使用)		10,670	10,670		
1,397,503	1,267,860	其他		1,373,400	1,373,400		
59,100	4,800	租金、償債與利息		4,800	4,800		
59,100		交通及運輸設備租金					
59,100		車租					
	4,800	什項設備租金		4,800	4,800		
	4,800	什項設備租金		4,800	4,800		
22,934,486	14,429,806	購建固定資產、無形資產及非理財目的之長期投資		11,597,824			11,597,824
3,414,175	3,588,500	購置固定資產		1,802,800			1,802,800

臺北市地方教育發展基金－臺北市立景興國民中學

40501274-59

各項費用彙計表

中華民國106年度

單位：新臺幣元

前年度 決算數	上年度 預算數	計畫別	合計	國民教育計畫	一般行政管理計畫	建築及設備計畫	
		用途別科目					
2,518,044	3,201,500	購置機械及設備	1,314,000			1,314,000	
	39,500	購置交通及運輸設備					
896,131	347,500	購置什項設備	488,800			488,800	
	36,000	購置無形資產	36,000			36,000	
	36,000	購置電腦軟體	36,000			36,000	
19,520,311	10,805,306	遞延支出(臺北市地方教育發展基金及臺北市臺北都會區捷運固定資產重置基金專用)	9,759,024			9,759,024	
18,654,217	10,805,306	遞延修繕房屋建築支出	9,759,024			9,759,024	
866,094		其他遞延支出					
1,537,459	1,257,000	會費、捐助、補助、分攤、照護、救濟與交流活動費	1,204,000	1,202,000	2,000		
		會費	2,000		2,000		
		職業團體會費	2,000		2,000		
103,000	102,000	捐助、補助與獎助	102,000	102,000			
103,000	102,000	獎助學員生給與	102,000	102,000			
1,434,459	1,155,000	補貼(償)、獎勵、慰問、照護與救濟	1,100,000	1,100,000			
1,434,459	1,155,000	其他	1,100,000	1,100,000			
228,823	245,300	其他	238,200	238,200			

臺北市地方教育發展基金－臺北市立景興國民中學

各項費用彙計表

中華民國106年度

單位：新臺幣元

前年度 決算數	上年度 預算數	計畫別	合計	國民教育計畫	一般行政管理計畫	建築及設備計畫	
		用途別科目					
228,823	245,300	其他支出	238,200	238,200			
228,823	245,300	其他	238,200	238,200			

臺北市地方教育發展基金－臺北市立景興國民中學

40501274-61

員工人數彙計表

中華民國106年度

單位：人

計畫及項目	本年度預算數	上年度預算數	本年度增減數	增減原因
合計	149	150	-1	
國民教育計畫部分	123	123		
正式職員	122	122		
臨時職員	1	1		
一般行政管理計畫部分	26	27	-1	
正式職員	21	22	-1	
正式工員	5	5		

註：1.本表不包含臨時工員人數。

2.本表臨時職員係指奉准有案之約聘僱人員。

用人費用

中華民國

計畫及項目	合計	正式員額薪資	聘僱及兼職人員薪資	超時工作報酬	津貼	獎金		
						年終獎金	績效獎金	考績獎金
合計	213,875,296	113,184,000	1,724,952	1,677,199		14,225,019		11,958,000
國民教育計畫	188,657,675	96,768,000	1,724,952	892,302		12,173,019		9,565,000
職員薪金	96,768,000	96,768,000						
聘用人員薪金	616,152		616,152					
兼職人員酬金	1,108,800		1,108,800					
加班費	776,302			776,302				
誤餐費	116,000			116,000				
考績獎金	9,565,000							9,565,000
年終獎金	12,173,019					12,173,019		
職員退休及離職金	54,372,492							
分擔員工保險費	8,762,880							
傷病醫藥費	310,000							
員工通勤交通費	1,110,060							
其他福利費	2,978,970							
一般行政管理計畫	25,217,621	16,416,000		784,897		2,052,000		2,393,000
職員薪金	14,592,000	14,592,000						
工員工資	1,824,000	1,824,000						
加班費	784,897			784,897				

彙計表

106年度

單位：新臺幣元

其他獎金	退休及卹償金		資遣費	福 利 費					提繳費
	退休金	卹償金		分擔保險費	傷病醫藥費	提撥福利金	員工通勤交通費	其他福利費	
	55,749,756			10,299,420	310,000		1,351,980	3,394,970	
	54,372,492			8,762,880	310,000		1,110,060	2,978,970	
	54,372,492			8,762,880	310,000		1,110,060	2,978,970	
	1,377,264			1,536,540			241,920	416,000	

用人費用

中華民國

計畫及項目	合計	正式員額薪資	聘僱及兼職 人員薪資	超時工作報酬	津貼	獎金		
						年終獎金	績效獎金	考績獎金
考績獎金	2,393,000							2,393,000
年終獎金	2,052,000					2,052,000		
職員退休及離職金	1,286,064							
工員退休及離職金	91,200							
分擔員工保險費	1,536,540							
員工通勤交通費	241,920							
其他福利費	416,000							

註：本表不包含臨時工員薪津。

彙計表

106年度

單位：新臺幣元

其他獎金	退休及卹償金		資遣費	福 利 費					提繳費
	退休金	卹償金		分擔保險費	傷病醫藥費	提撥福利金	員工通勤交通費	其他福利費	
	1,286,064			1,536,540			241,920		
	91,200							416,000	

臺北市地方教育發展基金－臺北市立景興國民中學

聘用及約僱人員明細表

中華民國106年度

單位：新臺幣元

區分及職稱	人數	擔任工作	聘用或約僱 起訖期間	薪點	年需經費	月 支					經費來源 及其科目
						小計	折合 金額	勞保 保險費	健康 保險費	離職 儲金	
合計	1				817,363						
聘用人員小計	1				817,363						
專業人員	1				817,363						
聘用人員(424)	1	學生學習權益之維護及 學業適應之促進等工作	106/1/1-106/12/31	424	817,363	51,346	51,346				國民教育計畫

臺北市地方教育發展基金－臺北市立景興國民中學

40501274-67

單位（或計畫）成本分析表

中華民國106年度

單位：新臺幣元

計畫別	單位	單位成本	數量	預算數	說明
合計				238,596,868	
國民教育計畫				199,421,775	
一般行政管理計畫				27,577,269	
建築及設備計畫				11,597,824	

臺北市地方教育發展基金－臺北市立景興國民中學

5年來主要業務計畫分析表

中華民國106年度

單位：新臺幣元

年 度 及 項 目	單 位	數 量	單位成本或 平均利(費)率	金 額	說 明
(本)年度預算數				199,421,775	
國民教育計畫				199,421,775	
(上)年度預算數				202,105,200	
國民教育計畫				202,105,200	
(前)年度決算數				204,794,843	
國民教育計畫				204,794,843	
(103)年度決算數				207,405,305	
國民教育計畫				207,405,305	
(102)年度決算數				207,846,717	
國民教育計畫				207,846,717	

臺北市地方教育發展基金－臺北市立景興國民中學

40501274-69

固定項目明細表

中華民國106年度

單位：新臺幣元

項 目	期初餘額	本年度增加	本年度減少	期末餘額	說 明
資產	38,120,960	1,838,800		39,959,760	
機械及設備	26,015,807	1,314,000		27,329,807	
交通及運輸設備	931,698			931,698	
什項設備	11,112,855	488,800		11,601,655	
電腦軟體	60,600	36,000		96,600	

註：92年度以前已提列折舊663,869元(包括機械及設備累計折舊404,713元、交通及運輸設備累計折舊20,040元、什項設備累計折舊239,116元)及已攤銷費用0元，自93年度起，本固定項目分開原則，將屬長期固定帳項另立帳類管理(不再計提折舊及攤銷)。