

101年各直轄市、縣(市)政府消防機關執行救溺勤務統計資料

統計期間:101年1月~7月

2012/8/17 更新

項目	溺水人數				死亡人數				獲救人數				失蹤人數				溺水原因											溺水地點											溺者身分									游泳能力						
	本期人數	與去年同期比較			本期人數	與去年同期比較			本期人數	與去年同期比較			本期人數	與去年同期比較			(1)戲水	(2)潛水	(3)自殺	(4)交通事故	(5)救人	(6)垂釣	(7)工作	(8)失足	(9)翻船	(10)浮屍	(11)其他	合計	(1)游泳池	(2)溪河	(3)近海	(4)外海	(5)池塘	(6)湖潭	(7)魚塢	(8)圳溝	(9)水庫	(10)碼頭	(11)其它(不詳)	合計	(1)學齡前兒	(2)小學	(3)國中	(4)高中	(5)職學	(6)大專	(7)社會人士	(8)65歲以上	(9)不詳	合計	(1)會	(2)不會	(3)不詳	合計
		今年4-9月累計	增減人數	增減率		今年4-9月累計	增減人數	增減率		今年4-9月累計	增減人數	增減率		今年4-9月累計	增減人數	增減率																																						
縣市	16	12			8	6			5	3			3	3			1	0	11	0	0	0	0	1	0	2	1	16	1	13	0	0	1	0	0	0	0	1	0	16	0	0	0	0	0	0	13	2	1	16	2	0	14	16
臺北市	59	58			40	39			16	16			3	3			13	2	20	0	0	2	1	6	0	13	2	59	1	33	20	1	0	1	0	2	0	59	0	2	6	0	0	3	38	0	10	59	6	2	51	59		
新北市	18	16			9	8			7	7			2	1			1	0	5	0	0	6	1	0	5	0	18	0	13	0	0	0	1	0	4	0	0	0	18	0	0	0	0	0	0	14	1	3	18	0	2	16	18	
臺中市	31	20			19	12			12	8			0	0			0	0	10	1	0	0	8	0	0	12	31	0	14	7	1	0	2	5	1	0	1	0	31	0	0	0	0	0	0	29	1	1	31	0	1	30	31	
臺南市	29	22			15	13			14	9			0	0			1	0	9	0	0	0	4	1	8	6	29	0	14	7	0	0	3	3	1	0	1	0	29	0	0	1	0	0	0	20	8	0	29	2	11	16	29	
高雄市	21	18			13	11			8	7			0	0			7	0	3	0	0	1	1	1	2	6	21	0	8	10	0	0	1	0	0	2	0	21	0	0	1	1	0	0	11	5	3	21	8	2	11	21		
宜蘭縣	13	13			10	10			3	3			0	0			9	0	0	0	0	1	0	0	0	3	13	0	0	6	0	2	0	0	3	2	0	0	13	1	2	2	1	0	1	6	0	0	13	1	9	3	13	
桃園縣	7	6			4	3			3	3			0	0			1	0	2	0	1	1	0	1	0	7	0	6	0	0	0	0	0	0	0	1	7	0	1	0	0	0	0	6	0	0	7	2	4	1	7			
新竹縣	11	10			10	9			1	1			0	0			4	0	4	1	0	0	0	0	1	11	0	3	4	0	1	0	0	1	2	0	0	11	0	0	3	0	0	0	7	1	0	11	1	2	8	11		
苗栗縣	19	12			11	8			8	4			0	0			4	0	4	0	0	3	1	2	0	14	19	0	3	7	0	1	0	2	2	2	0	2	19	1	0	1	2	0	0	11	3	1	19	3	7	9	19	
彰化縣	2	2			1	1			1	1			0	0			0	0	0	0	0	0	0	0	2	2	0	2	0	0	0	0	0	0	0	0	2	0	0	0	0	0	0	2	0	0	2	1	0	1	2			
南投縣	11	8			8	6			3	2			0	0			0	0	3	1	0	2	2	1	0	11	0	2	1	0	0	0	3	5	0	0	0	11	0	0	0	0	0	0	9	2	0	11	0	3	8	11		
雲林縣	9	4			6	3			3	1			0	0			0	0	3	0	2	0	1	3	0	9	0	2	0	0	1	0	1	4	1	0	0	9	0	1	0	1	0	0	5	2	0	9	0	3	6	9		
嘉義縣	61	56			7	4			53	52			1	0			2	0	3	0	0	0	7	4	45	0	61	0	8	3	1	0	45	2	1	0	1	0	61	0	1	2	45	0	0	9	3	1	61	2	5	54	61	
屏東縣	14	12			6	4			7	7			1	1			7	2	2	0	0	1	0	1	0	14	2	1	7	0	1	1	0	0	2	0	14	0	3	0	1	0	0	8	2	0	14	5	0	9	14			
臺東縣	11	8			1	0			8	7			2	1			6	0	0	0	1	2	0	0	2	11	1	1	6	0	1	1	0	1	0	0	11	1	2	0	0	0	0	6	1	1	11	1	0	10	11			
花蓮縣	7	5			6	4			0	0			1	1			0	3	1	0	0	0	1	0	2	7	0	0	5	1	0	0	1	0	0	0	7	0	0	0	0	0	0	6	1	0	7	4	1	2	7			
澎湖縣	13	9			8	7			5	2			0	0			2	0	6	0	0	0	2	0	3	13	0	4	1	0	1	0	3	0	4	0	13	0	1	0	0	0	1	8	2	1	13	1	0	12	13			
基隆市	7	7			3	3			4	4			0	0			0	0	3	0	0	0	0	1	2	7	0	2	2	0	0	1	0	0	2	0	7	0	0	0	0	0	2	4	1	0	7	1	4	2	7			
新竹市	1	1			1	1			0	0			0	0			0	0	1	0	0	0	0	0	0	1	0	0	0	0	0	0	0	0	1	0	1	0	0	0	0	0	0	1	0	0	1	0	0	1	1			
嘉義市	11	2			4	0			7	2			0	0			5	0	1	1	0	0	2	2	0	11	0	1	6	0	1	2	0	0	1	0	11	0	4	1	0	0	0	4	2	0	11	0	0	11	11			
金門縣	2	2			2	2			0	0			0	0			0	0	0	0	0	0	0	0	2	2	0	0	1	0	0	0	0	0	1	0	2	0	0	0	0	0	0	1	1	0	2	1	1	0	2			
連江縣	19	0			8	0			8	0			3	0			0	0	0	0	4	0	0	15	0	19	0	0	1	15	0	0	0	0	0	3	19	0	0	0	0	0	0	19	0	0	19	0	0	19	19			
基隆港	2	2			1	1			1	1			0	0			0	0	2	0	0	0	0	0	0	2	0	0	1	0	0	0	0	0	1	0	2	0	0	0	0	0	0	2	0	0	2	0	0	2	2			
臺中港	11	6			7	5			4	1			0	0			0	0	1	0	0	0	6	0	3	11	0	0	3	0	0	0	0	0	6	2	11	0	0	0	0	0	0	11	0	0	11	1	0	10	11			
高雄港	0	0			0	0			0	0			0	0			0	0	0	0	0	0	0	0	0	0	0	0	0	0	0	0	0	0	0	0	0	0	0	0	0	0	0	0	0	0	0	0	0	0	0			
花蓮港	405	311			208	160			181	141			16	10			63	7	94	4	4	15	22	45	64	43	405	5	130	98	19	10	58	17	27	9	24	8	405	3	17	17	51	0	7	249	39	22	405	42	57	306	405	

表1：101年消防機關執行救溺勤務「溺水人數」統計表

月份 溺水結果	1月	2月	3月	4月	5月	6月	7月	8月	9月	10月	11月	12月	總計	百分比
死亡	13	14	21	32	36	44	48						208	51.4%
獲救	10	9	21	23	14	29	75						181	44.7%
失蹤	2	0	4	3	2	3	2						16	4.0%
小計	25	23	46	58	52	76	125	0	0	0	0	0	405	100.0%

表2：101年消防機關執行救溺勤務「溺水原因」統計表

月份 溺水原因	1月	2月	3月	4月	5月	6月	7月	8月	9月	10月	11月	12月	合計	百分比
(1)戲水	0	1	9	8	6	17	22						63	15.6%
(2)潛水	0	0	0	0	2	1	4						7	1.7%
(3)自殺	4	5	7	20	20	18	20						94	23.2%
(4)交通事故	2	0	0	1	1	0	0						4	1.0%
(5)救人	0	2	0	1	0	0	1						4	1.0%
(6)垂釣	2	4	1	3	3	0	2						15	3.7%
(7)工作	2	2	1	1	3	13	0						22	5.4%
(8)失足	6	3	7	3	3	7	16						45	11.1%
(9)翻船	0	1	15	0	3	0	45						64	15.8%
(10)浮屍	3	1	2	12	4	10	11						43	10.6%
(11)其他	6	4	4	9	7	10	4						44	10.9%
小計	25	23	46	58	52	76	125	0	0	0	0	0	405	100.0%

表3：101年消防機關執行救溺勤務「溺水地點」統計表

月份 溺水地點	1月	2月	3月	4月	5月	6月	7月	8月	9月	10月	11月	12月	合計	百分比
(1)游泳池	0	0	1	0	0	0	4						5	1.2%
(2)溪河	6	5	6	24	24	29	36						130	32.1%
(3)近海	7	7	9	19	9	27	20						98	24.2%
(4)外海	1	0	16	0	0	0	2						19	4.7%
(5)池塘	0	1	0	3	2	3	1						10	2.5%
(6)湖潭	0	1	4	3	1	2	47						58	14.3%
(7)魚塢	0	3	2	2	4	2	4						17	4.2%
(8)圳溝	4	5	3	4	2	4	5						27	6.7%
(9)水庫	1	1	0	1	5	0	1						9	2.2%
(10)碼頭	2	0	4	2	5	7	4						24	5.9%
(11)其他	4	0	1	0	0	2	1						8	2.0%
小計	25	23	46	58	52	76	125	0	0	0	0	0	405	100.0%

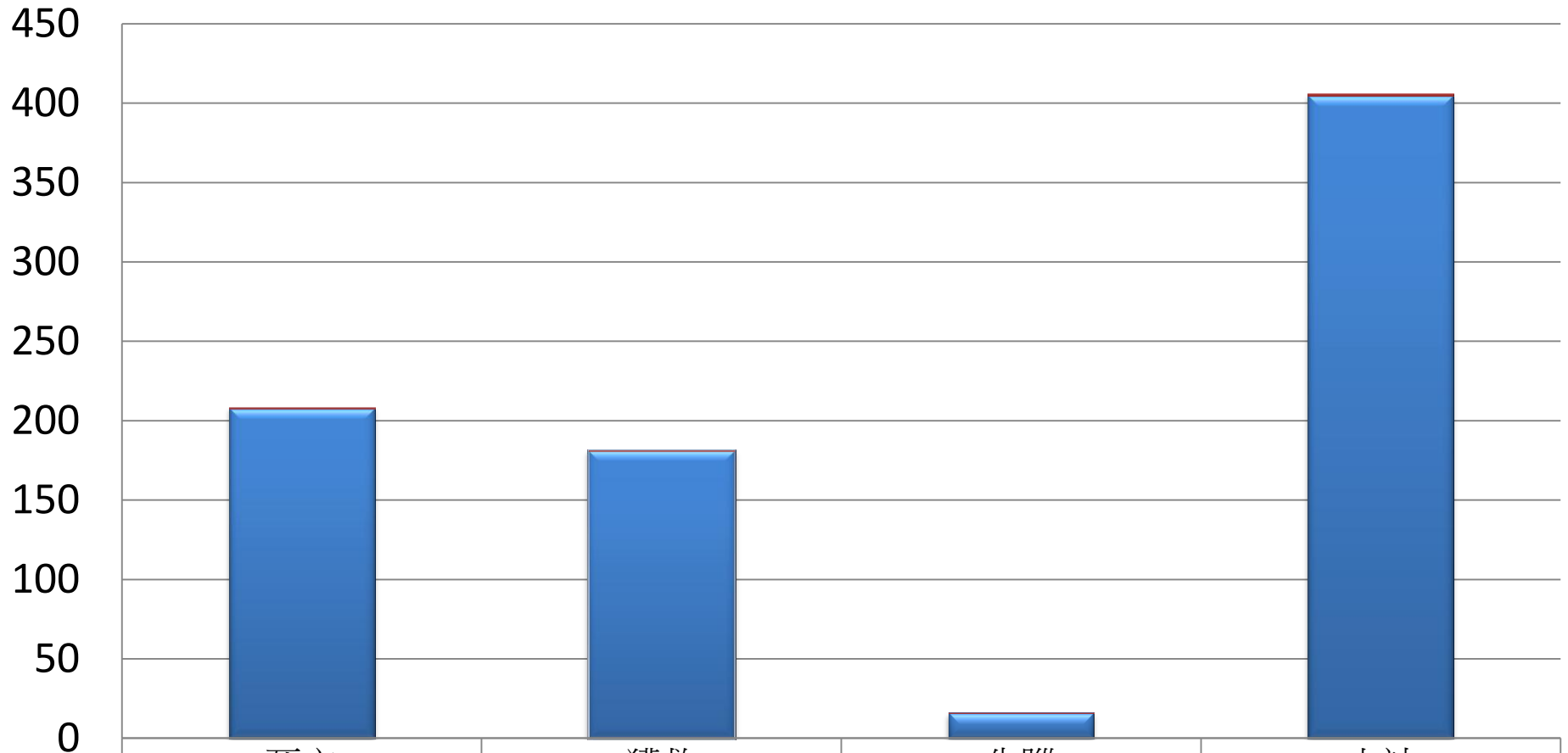
表4：101年消防機關執行救溺勤務「溺者身分」統計表

月份 溺者身分	1月	2月	3月	4月	5月	6月	7月	8月	9月	10月	11月	12月	合計	百分比
(1)學齡前兒童	0	0	0	0	2	1	0						3	0.7%
(2)小學	0	2	7	1	0	4	3						17	4.2%
(3)國中	0	0	1	2	4	3	7						17	4.2%
(4)高中	0	0	1	0	1	3	46						51	12.6%
(5)輟學	0	0	0	0	0	0	0						0	0.0%
(6)大專	0	0	0	0	0	3	4						7	1.7%
(7)社會人士	18	19	29	47	36	53	47						249	61.5%
(8)65歲以上	4	2	7	5	7	4	10						39	9.6%
(9)不詳	3	0	1	3	2	5	8						22	5.4%
小計	25	23	46	58	52	76	125	0	0	0	0	0	405	100.0%

表5：101年消防機關執行救溺勤務「溺者游泳能力」統計表

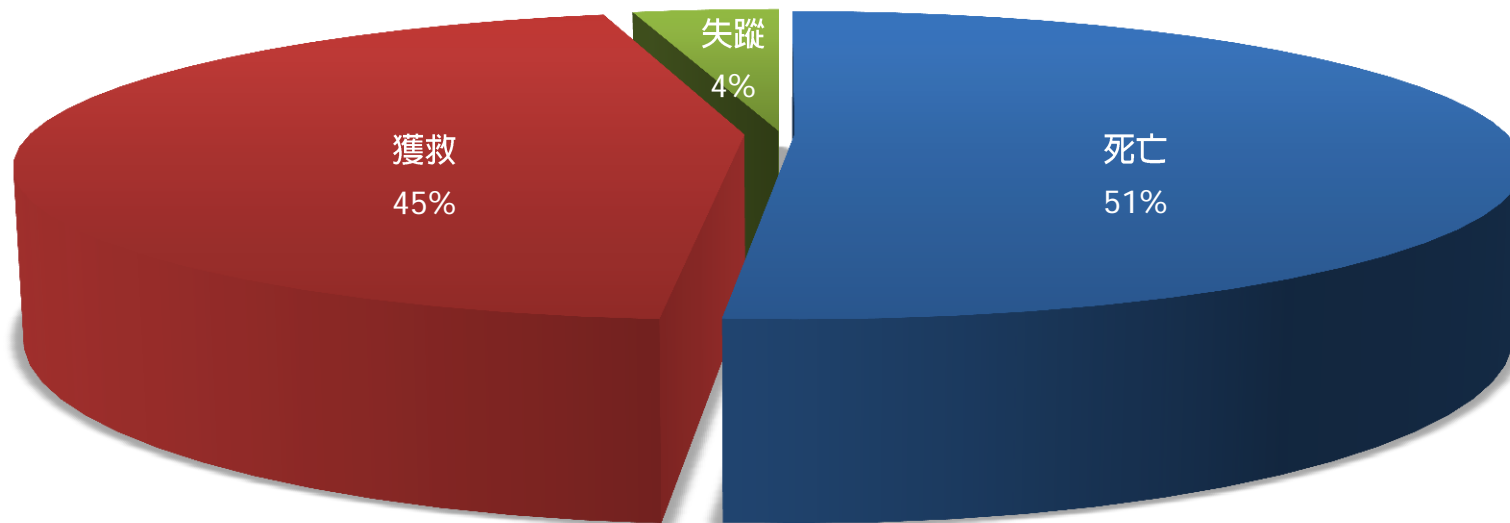
月份 溺者游泳能力	1月	2月	3月	4月	5月	6月	7月	8月	9月	10月	11月	12月	合計	百分比
(1)會	2	3	3	9	8	5	12						42	10.4%
(2)不會	2	3	4	11	10	19	8						57	14.1%
(3)不詳	21	17	39	38	34	52	105						306	75.6%
小計	25	23	46	58	52	76	125	0	0	0	0	0	405	100.0%

101年1~7月溺水總人數

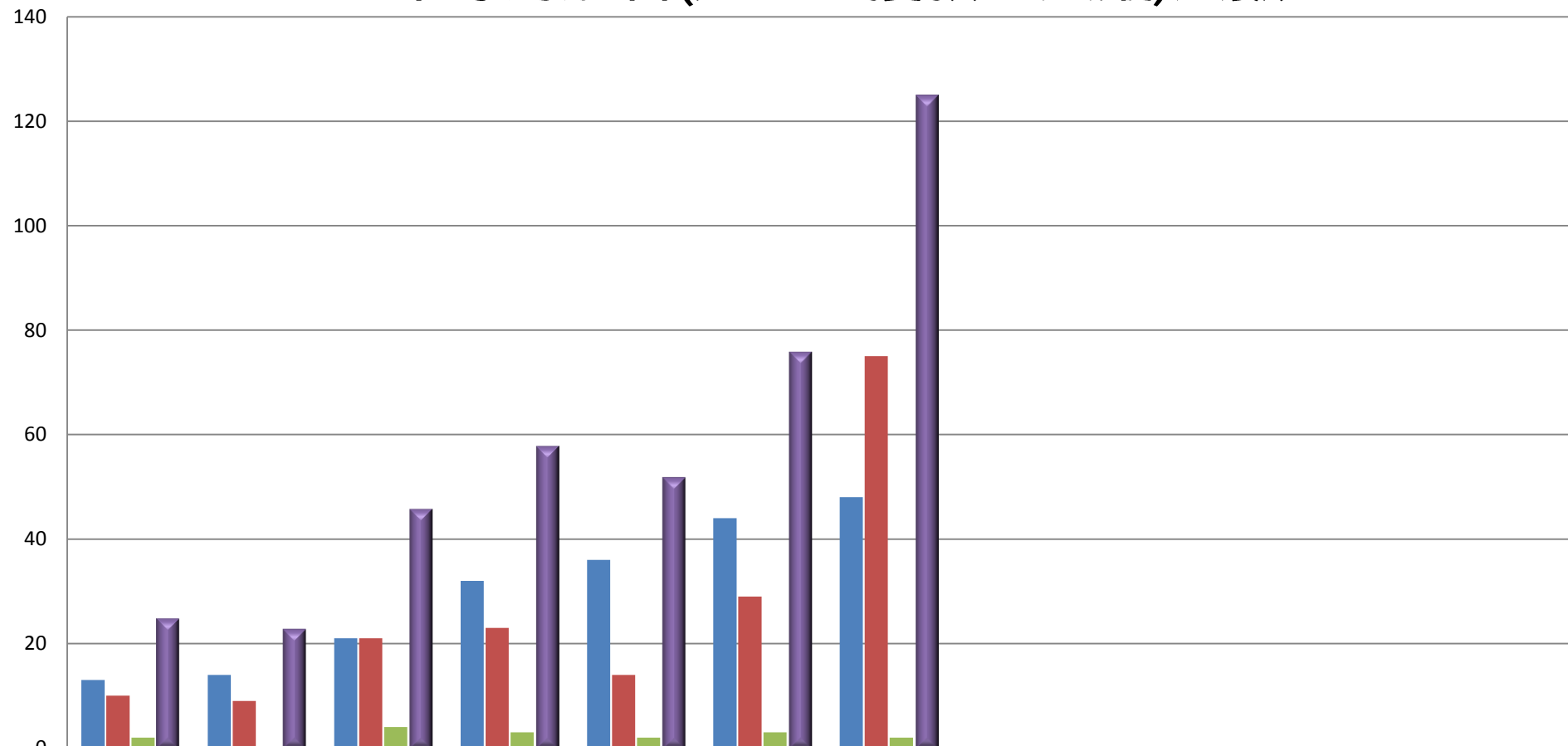


■ 百分比	51.4%	44.7%	4.0%	100.0%
■ 人數	208	181	16	405

101年1~7月溺水總人數

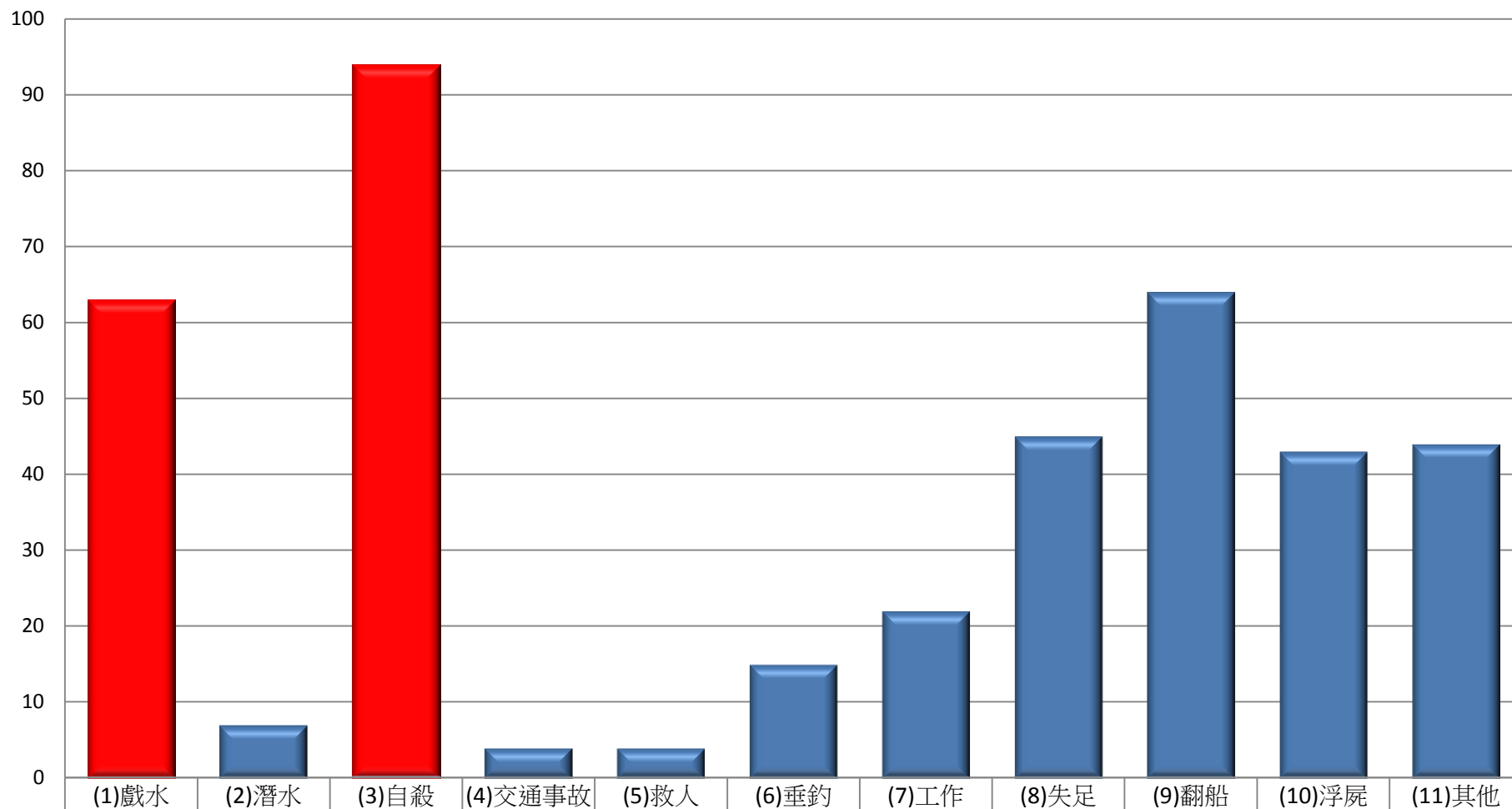


101年每月溺者(死亡、獲救、失蹤)人數



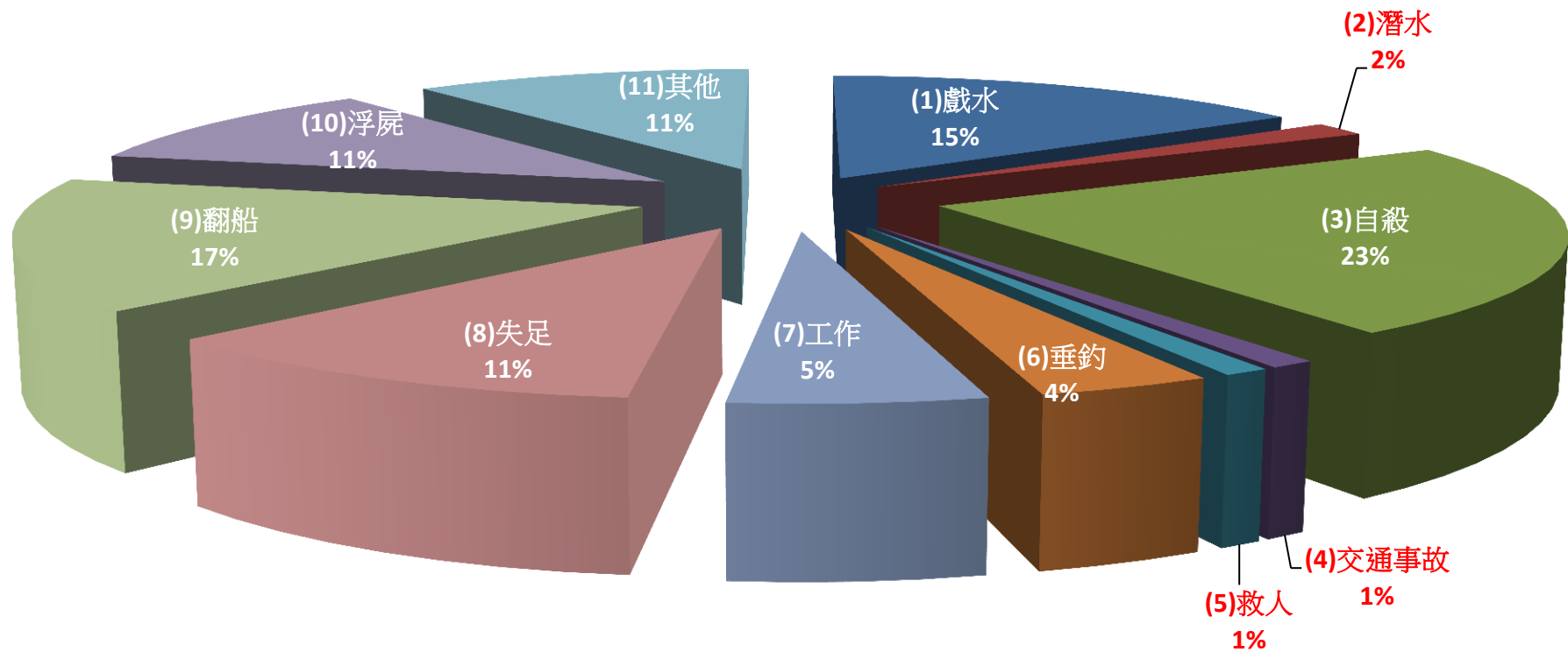
	1月	2月	3月	4月	5月	6月	7月	8月	9月	10月	11月	12月
■ 死亡	13	14	21	32	36	44	48					
■ 獲救	10	9	21	23	14	29	75					
■ 失蹤	2	0	4	3	2	3	2					
■ 小計	25	23	46	58	52	76	125	0	0	0	0	0

101年1~7月溺水原因分析

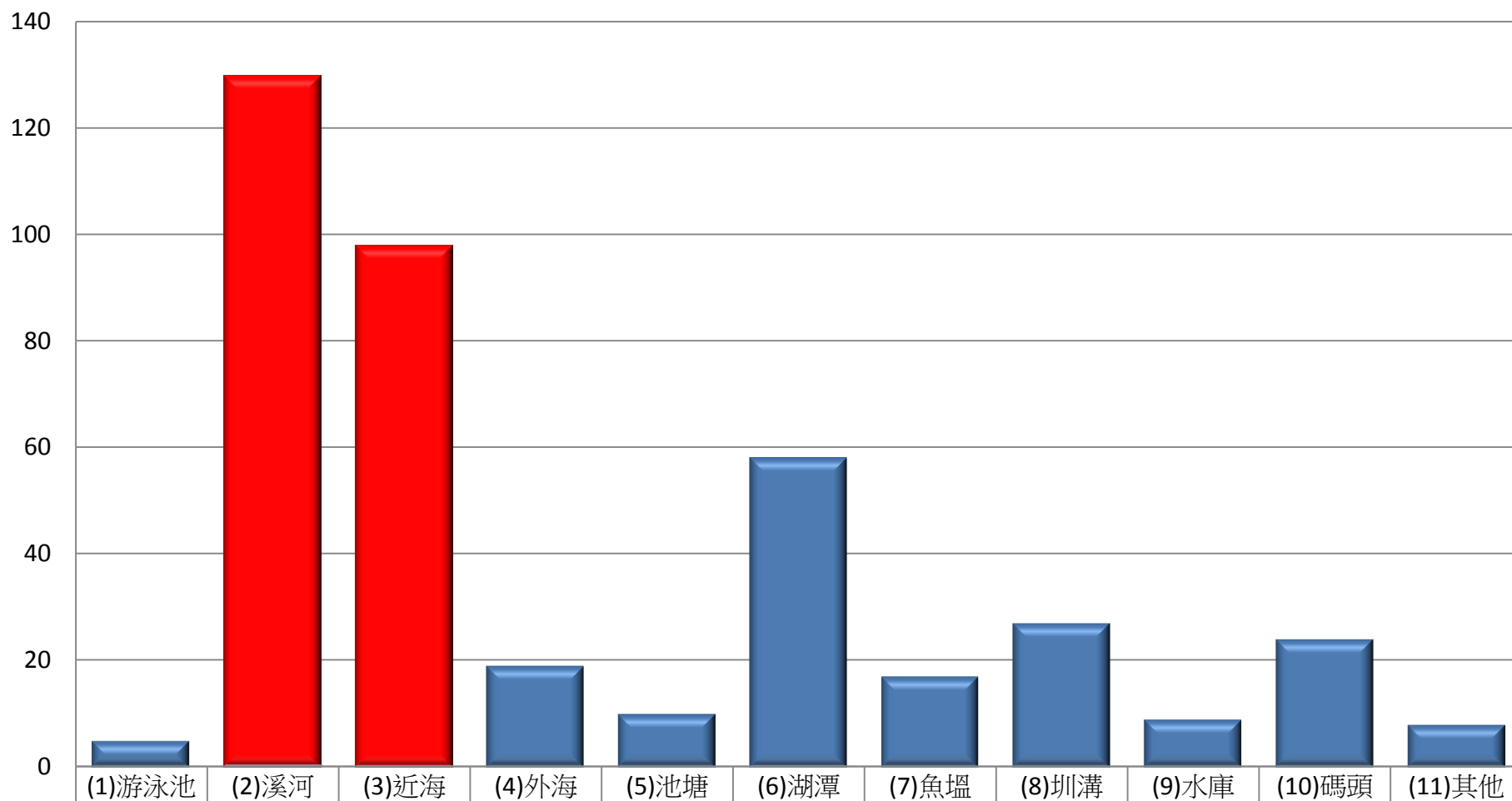


■ 人數	63	7	94	4	4	15	22	45	64	43	44
■ 百分比	15.6%	1.7%	23.2%	1.0%	1.0%	3.7%	5.4%	11.1%	15.8%	10.6%	10.9%

101年1~7月溺水原因分析

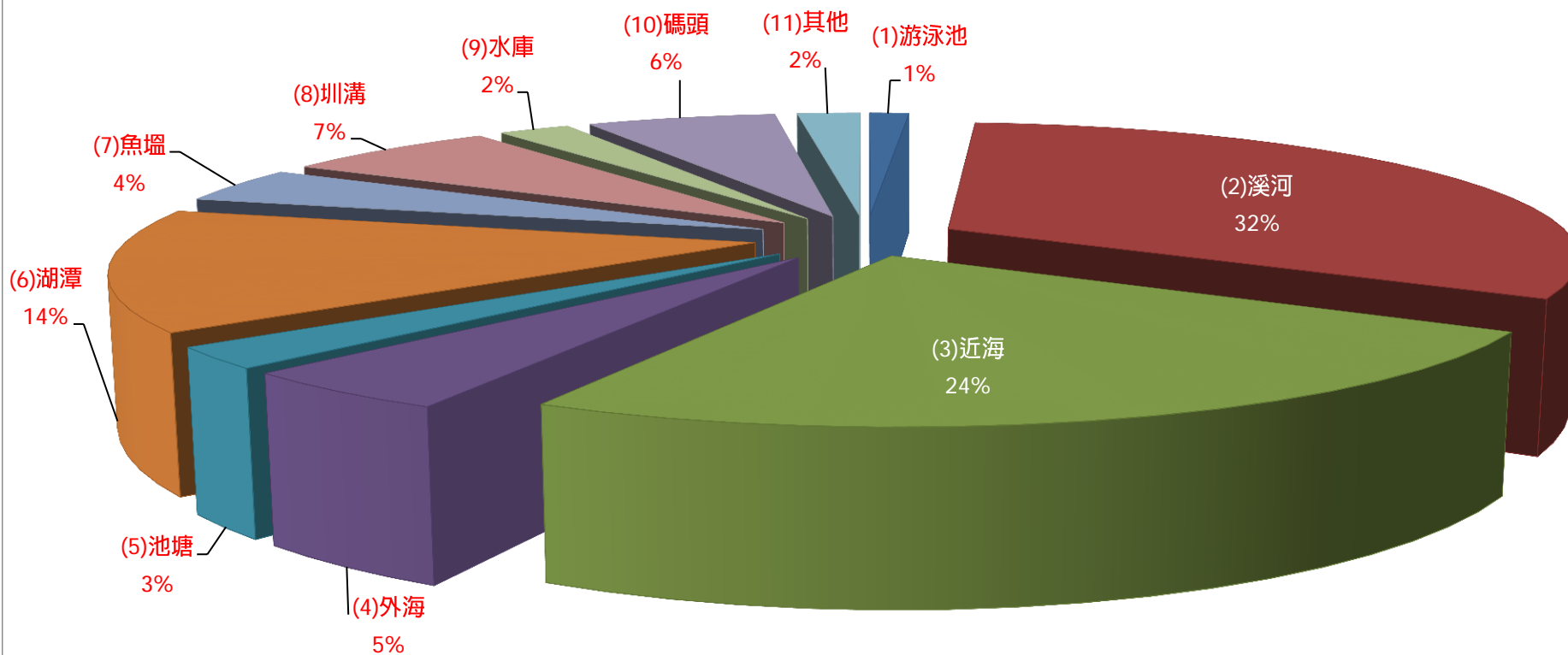


101年1~7月溺水地點分析

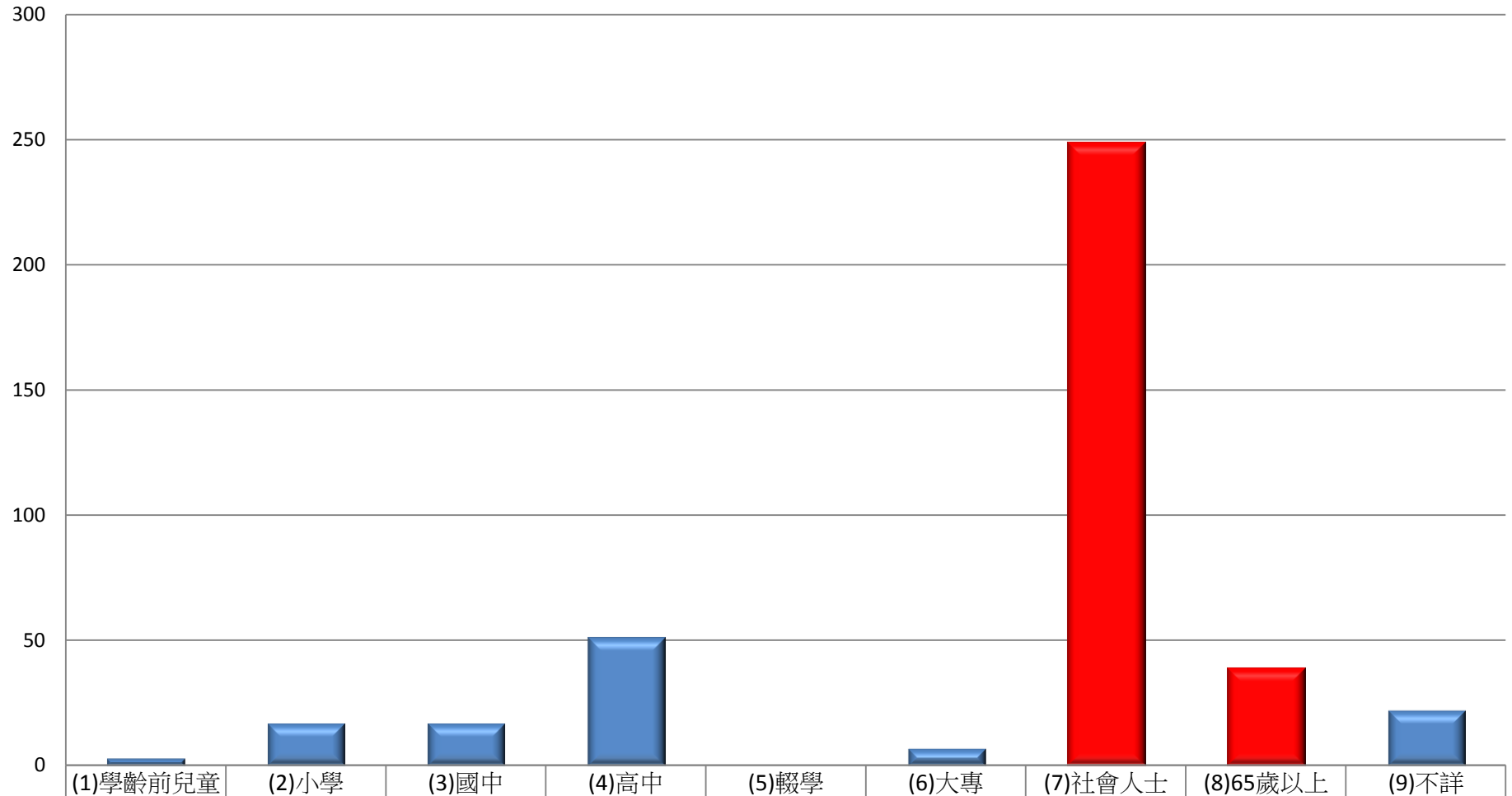


■ 人數	5	130	98	19	10	58	17	27	9	24	8
■ 百分比	1.2%	32.1%	24.2%	4.7%	2.5%	14.3%	4.2%	6.7%	2.2%	5.9%	2.0%

101年1~7月溺水地點分析

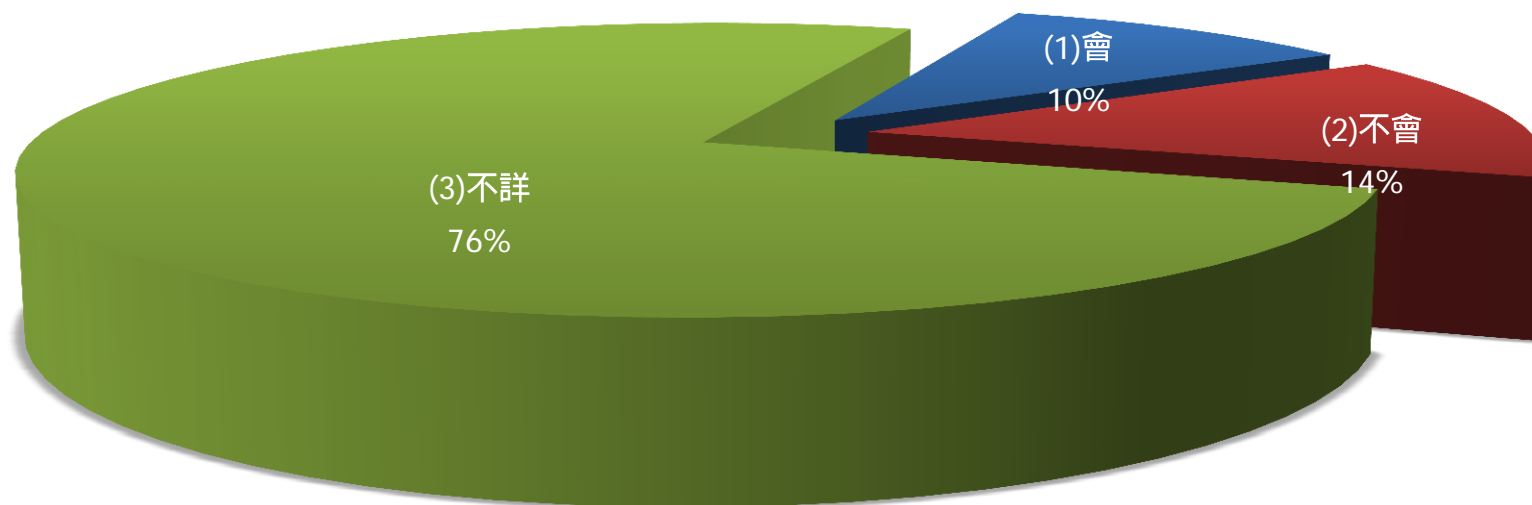


101年1~7月溺者身分分析

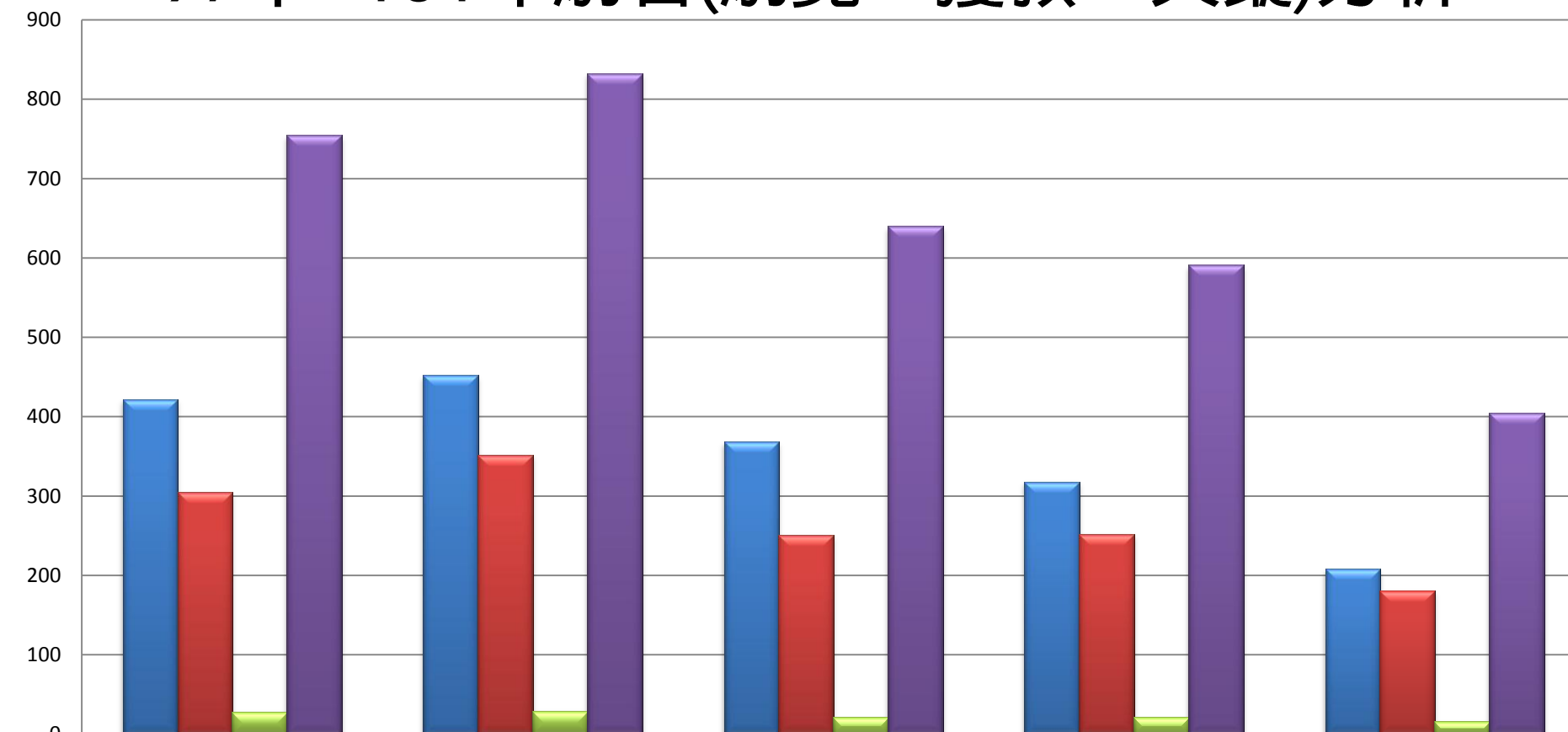


■ 人數	3	17	17	51	0	7	249	39	22
■ 百分比	0.7%	4.2%	4.2%	12.6%	0.0%	1.7%	61.5%	9.6%	5.4%

101年1~7月溺者游泳能力分析



97年~101年溺者(溺斃、獲救、失蹤)分析



	97年	98年	99年	100年	101年
■ 溺斃	422	452	368	318	208
■ 獲救	305	352	251	252	181
■ 失蹤	28	29	21	21	16
■ 合計	755	833	640	591	405