

臺北市立景興國中 108 學年度新生社團線上選填實施辦法

一、辦理期程：

1. 社團開課課程說明以及材料費用需求，將於 8/17(六)公告在學校網站首頁。
2. 線上選填開放時間為 8/17(六)08:00 起至 8/22(四)23:59 止。
3. 預計 8/29(四)中午公佈選填結果，8/30(五)正式上課。

二、選填方式：

必須使用 Google Chrome 瀏覽器：進入景興網站 **首頁** → 於最新消息點選 **社團選社說明**，充分閱讀與了解之後 → 在頁面左方 **第二代校務行政系統** → 點選 **文山區景興國中** → 輸入學生 **帳號** (學號)、**密碼** (身分證字號) → 頁面左方 **學生線上** → **學生線上選社** → 依序選填志願社團，每位同學必須填寫 **13 個志願** → 選填完畢後按 **儲存**。

三、注意事項：

1. 每人必須選填 **13** 個有興趣的社團 (請注意不可重複填寫)。
2. 點選時請確認選填社團之 **順序** 是否正確，請務必在系統開放時間內點選並 **儲存** 完畢，逾時不候。
3. 線上選填社團後，由訓育組依所選填之順序統一編排於系統內，**請同學審慎選擇，經定後，除非特殊理由，否則不可更動至其他社團。**
4. 若所填社團人數已額滿，則依第二、三、四…志願編排；如未填滿 13 個志願或 13 個志願皆選同一社團而志願已額滿，則統一由訓育組安排，不得異議。
5. 各項社團名稱、上課內容以及材料費用，可於 8/17(六)上午八點上學校網站首頁查詢。部份校隊性社團因訓練需求有保留社員，被保留者則不需要選社。
6. **部分社團必須繳交材料費，請考慮清楚與家長討論後再選填。**
7. 部分社團所列之材料費金額皆為初估金額，實際收費將依各社團上課情形略有增減。
8. 社團選填一學期 1 次，請審慎考量志願順序。若遇社團相關問題，請洽詢學務處訓育組 (分機 121)；若遇選填系統登入問題，請洽輔導室資料組 (分機 141)。

祝 選社順利!



臺北市立景興國中 108 學年度新生社團線上選填流程

(一) 先於學校網頁點選選社說明閱讀。



(二) 於學校網頁左方登入 **第二代校務行政系統**

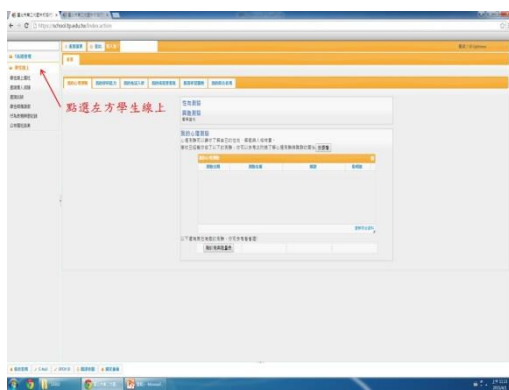


(三) 點選步驟①「文山區」

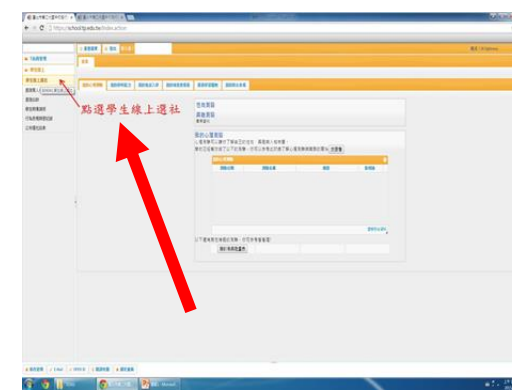
(四) 輸入學校核發之帳號(學號)、密碼(身份證字號)，如有疑義請洽輔導室資料組(#141)



(五) 點選左方「學生線上」



(六) 點選「學生線上選社」



(七) 選填有興趣的社團，務必選填 **13 個志願**

(八) 選填志願後按「儲存」

